

UCHWAŁA NR 379/2024
ZARZĄDU GÓRNOŚLĄSKO-ZAGŁĘBIOWSKIEJ METROPOLII

z dnia 4 grudnia 2024 r.

w sprawie złożenia wniosku do projektu planu ogólnego miasta Wojkowice

Na podstawie art. 33 ust. 1 ustawy z dnia 9 marca 2017 r. o związku metropolitalnym w województwie śląskim (t.j. Dz.U. z 2022 r. poz. 2578 z późn. zm.) oraz art. 8g ust. 1 i art. 13i ust. 3 pkt 5 lit. a tiret trzecie ustawy z dnia 27 marca 2003 r. o planowaniu i zagospodarowaniu przestrzennym (t.j. Dz.U. z 2024 r. poz. 1130)

uchwała się, co następuje:

§ 1. W związku z zawiadomieniem o podjęciu przez Radę Miasta Wojkowice uchwały o przystąpieniu do sporządzenia planu ogólnego miasta Wojkowice, przedkłada się wniosek do projektu planu ogólnego miasta Wojkowice - stanowiący załącznik do niniejszej uchwały.

§ 2. Wykonanie uchwały powierza się Wiceprzewodniczącej Zarządu Górnośląsko-Zagłębiowskiej Metropolii Danucie Kamińskiej.

§ 3. Uchwała wchodzi w życie z dniem podjęcia.

Przewodniczący Zarządu
Górnośląsko-Zagłębiowskiej
Metropolii

Kazimierz Karolczak

**Wniosek Zarządu Górnośląsko-Zagłębiowskiej Metropolii
do projektu planu ogólnego miasta Wojkowice,**
w związku z zawiadomieniem o przystąpieniu do sporządzenia planu ogólnego

GZM wnioskuję, aby w planie ogólnym uwzględnić:

1. **Ustalenia i rekomendacje w zakresie kształtowania i prowadzenia polityki przestrzennej GZM, w tym model struktury funkcjonalno-przestrzennej GZM,** zawarte w „Strategii Rozwoju Górnośląsko-Zagłębiowskiej Metropolii na lata 2022-2027 z perspektywą do 2035 r.”, dostępnej na stronie internetowej: infogzm.metropoliagzm.pl, w zakładce Publikacje/Strategia Rozwoju GZM (załącznik nr 1 – schemat fragmentu modelu dla miasta Wojkowice).

Analizując ww. Strategię pod kątem formułowania ustaleń w planie ogólnym należy jednocześnie wziąć pod uwagę poniższe informacje.
2. **Planowane przedłużenie Drogowej Trasy Średnicowej Północ** (załącznik nr 2): na terenie Wojkowic (północno-zachodnia część miasta rozważany jest dalszy przebieg DTŚ Północ: od Piekar Śląskich w kierunku północnym, przez Wojkowice i Bobrowniki, do węzła na autostradzie A1 (schematyczny przebieg wynika m.in. z opracowania pn. "Koncepcja metropolitalnych powiązań drogowych na obszarze Górnośląsko-Zagłębiowskiej Metropolii (GZM)" z 2019 r., dostępnej na stronie internetowej: infogzm.metropoliagzm.pl, w zakładce Publikacje/Opracowania GZM/Transport i mobilność). Propozycja tej inwestycji została także ujęta w Regionalnym Planie Transportowym dla Województwa Śląskiego.
3. **Potencjalny korytarz szybkiego połączenia szynowego pomiędzy Międzynarodowym Portem Lotniczym Katowice w Pyrzowicach a Katowicami** (załącznik nr 3) - w nawiązaniu do Koncepcji Kolei Metropolitalnej – uwzględnienie w ustaleniach planistycznych zapisu o ww. połączeniu (do dalszego przesądzenia w odniesieniu do typu środka transportu tj.: kolei, szybkiego tramwaju, innych nowoczesnych rozwiązań).
4. **Treści zapisów planu zrównoważonej mobilności miejskiej pt. „Dobra Mobilność 30/50”** (<https://bip.metropoliagzm.pl/artypkiul/34552/131214/pakiet-dobrej-mobilnosci>), w szczególności dotyczące: zarządzania siecią ulic w mieście, uspokajania ruchu ulicznego i polityki parkingowej.
5. **Metropolitalna Sieć Tras Rowerowych** (załącznik nr 4): proponuje się zabezpieczenie rezerwy terenu lub podjęcie działań na rzecz pozyskania terenu w pasach drogowych, w śladach dawnych linii kolejowych i wzdłuż rzek, zgodnie z załączonym Studium Systemu Tras Rowerowych dla GZM – obszar miasta Wojkowice. Na terenie miasta wyznaczone zostały trzy trasy rowerowe (114, 413, 414) dla połączenia lokalnej sieci tras rowerowych w północnej części GZM (w szczególności z sąsiednimi gminami tj. Piekarami Śląskimi (gdzie doprowadzono drogę dla rowerów), Będzinem i Siemianowicami Śląskimi).
6. **Preferencje dla koncentrowania terenów inwestycyjnych w rejonach obsługiwanych przez publiczny transport zbiorowy** – rekomendowane jest wyznaczanie nowych terenów inwestycyjnych lub dogęszczanie istniejącej zabudowy w sąsiedztwie przystanków publicznego transportu zbiorowego.

Załączniki:

1. Schemat fragmentu modelu struktury funkcjonalno-przestrzennej GZM dla miasta Wojkowice.
2. Plansza koncepcyjna (wynikowa): zestawienie priorytetowych odcinków dróg istniejących i planowanych/projektowanych, obejmujące DTŚ Północ - Koncepcja metropolitalnych powiązań drogowych na obszarze GZM.
3. Plan orientacyjny proponowanego korytarza szybkiego połączenia szynowego dla Międzynarodowego Portu Lotniczego Katowice w Pyrzowicach na terenie miasta Wojkowice.
4. Studium Systemu Tras Rowerowych dla GZM – Wojkowice.

WOJKOWICE



WIZJA GZM

Górn Śląsko-Zagłębiowska Metropolia to obszar atrakcyjny do życia, nauki, pracy i wypoczynku, dobrze zintegrowany, wykorzystujący synergię różnorodności, tradycji i dziedzictwa przemysłowego, rozwijający ofertę kulturalną i nowoczesną gospodarkę, podlegający transformacji w dążeniu do neutralności klimatycznej i odporności na kryzysy, o silnej pozycji wśród obszarów metropolitalnych.

Model do graficzne przełożenie ustaleń strategicznych na wymiar przestrzenny:

- ma charakter schematyczny, uproszczony - prezentuje ustalenia na tle istniejącego zagospodarowania terenu (w formie symboli, nie określając konkretnych granic czy precyzyjnych lokalizacji)
 - nie ma charakteru studium uikzp gminy;
- ilustruje obszary i procesy istotne dla rozwoju GZM: wymagające wzmocnienia lub interwencji oraz kluczowe powiązania funkcjonalne wewnętrzne i zewnętrzne GZM;
- przedstawia stan ustaleń na II kwartał 2022 r.; niektóre ustalenia mogą ulegać zmianom (zwłaszcza w zakresie: lokalizacji i przebiegów planowanych rozwiązań infrastrukturalnych i inwestycji, ich liczby i zakresu prac – z uwagi na ciągły proces ich projektowania); realizacja niektórych z ustaleń nie będzie wprost zależała od GZM.

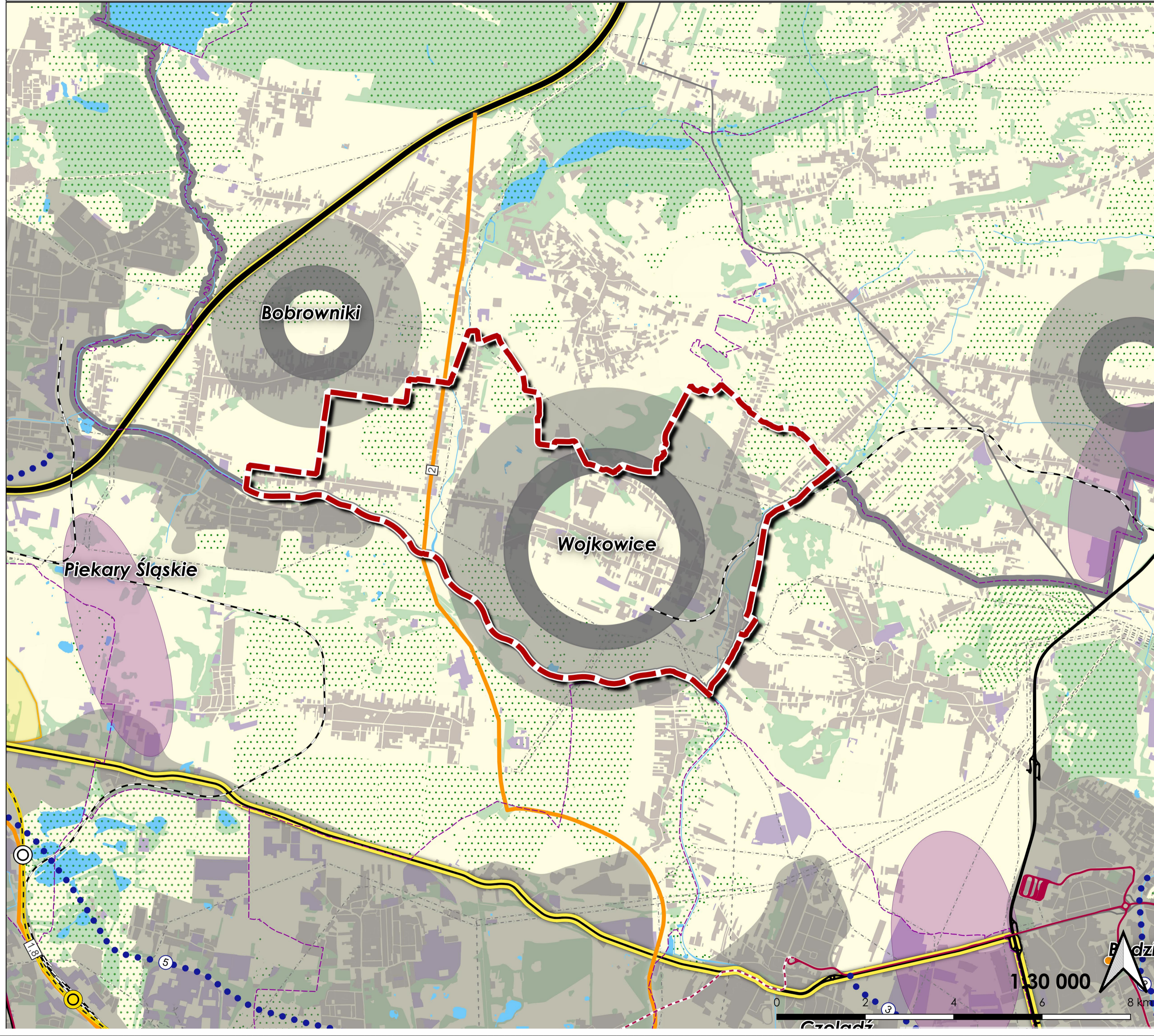
Kryteria przyjęte do wyznaczania ustaleń w zakresie kreowania i powadzenia polityki przestrzennej GZM:

- **kryterium funkcjonalne:** ustalenia istotne dla całej GZM, o wymiarze metropolitalnym;
- **kryterium przestrzenne:** ustalenia strategiczne, które da się odzwierciedlić w przestrzeni (wg priorytetów);
- **kryterium czasowe:** ustalenia do realizacji z perspektywą do 2035 r.;
- **kryterium kompetencyjne:** ustalenia, na które GZM może wpływać (bezpośrednio lub pośrednio) lub ustalenia w kompetencji gmin i innych podmiotów, ale spełniające kryterium funkcjonalne.

Priorytety przedstawione w legendzie odpowiadają priorytetom stan

Model struktury funkcjonalno-przestrzennej Górn Śląsko-Zagłębiowska Metropolii

opracowany w ramach Strategii Rozwoju Górn Śląsko-Zagłębiowska Metropolii na lata 2022-2027 z perspektywą do 2035 r.



OZNACZENIA INFORMACYJNE:

- Granica Górn Śląsko-Zagłębiowska Metropolii (GZM)
- Granica administracyjna gminy
- Granica administracyjna województwa śląskiego
- Siedziba GZM
- Rzecz GZM
- Obszar intensywnie zurbanizowany, wielofunkcyjny z terenami zieleni i elementami gospodarczego obszaru funkcjonalnego (GOF)
- Obszar ekstensywnie zurbanizowany, wielofunkcyjny z dużym udziałem zabudowy jednorodzinnej, terenami zieleni i elementami gospodarczego obszaru funkcjonalnego (GOF) - wielkość symbolu adekwatna do rozmiaru gminy: miejskiej, miejsko-wiejskiej, wiejskiej
- Teren zurbanizowany
- Teren produkcyjno-magazynowy
- Wody powierzchniowe (źródła, rzeka, potok)
- Teren przyrodniczy z przewagą lasów - przyrodniczy obszar funkcjonalny (POF)
- Teren o różnym przeznaczeniu z udziałem terenów rolnych - element POF i GOF
- Autostrada i droga ekspresowa - istniejąca
- Droga ekspresowa - planowana
- Droga krajowa (inna niż autostrada i droga ekspresowa) - istniejąca
- Drogowa Trasa Średnicowa (DTS) - istniejąca
- Linia kolejowa - istniejąca
- Linia elektroenergetyczna - przesyłowa

Istniejąca infrastruktura transportowa i logistyczna o znaczeniu ponadlokalnym i krajowym:

- Międzynarodowy Port Lotniczy Katowice im. Wojciecha Karłowicza w Pyzowicach
- Lotnisko cywilne: Katowice (Muchowice) i Gilwice (Trynek)
- Port Gilwice (rzeczny na Kanale Gliwickim)
- Infrastruktura kolejowa: Euroterminal Sławków [węzeł kolejowy łączący kolej normalnotorową z szerokotorową] oraz węzeł kolejowy Tarnowskie Góry [jeden z największych w Europie]

PRIORYTET A - ADAPTACJA DO ZMIAN KLIMATU I ODPORNOŚĆ:

- Metropolitalny system przyrodniczy (MSP) - na bazie przyrodniczego obszaru funkcjonalnego (POF)
- Metropolitalny system przyrodniczy (MSP) - na bazie terenów rolnych (POF i GOF)

PRIORYTET B - MOBILNOŚĆ I DOSTĘPNOŚĆ:

- Linia kolei metropolitalnej - projektowana w śladzie istniejącym (wg Wstępnego Studium Wykonalności kolei metropolitalnej na terenie Górn Śląsko-Zagłębiowska Metropolii)
- Linia kolei metropolitalnej - projektowana
- Kierunek zewnętrznych powiązań kolejowych
- Przystanek kolei metropolitalnej - istniejący
- Przystanek kolei metropolitalnej - planowany
- Pozostałe przystanki kolejowe
- Metropolitalny pierścień drogowy (wraz z powiązaniem zewnętrznymi)
- Kierunek zewnętrznych powiązań drogowych
- Powiązanie drogowe o charakterze metropolitalnym (10 odcinków priorytetowych):
 1. Projektowane przełożenie DK 79;
 2. Planowana DTS Północ;
 3. Planowana DTS Wschód (odc. do Jaworzna);
 4. Planowana DTS Wschód (odc. do Sosnowca);
 5. Połączenie planowanych inwestycji drogowych na obrzeżu strefy śródmiejskiej Katowic;
 6. Projektowane połączenie S1 - Euroterminal - DK 94;
 7. Projektowana trasa N-S (połnoc-południe);
 8. Planowane przełożenie DK 79;
 9. Projektowana "BeCielka" (Byłomska Centralna Trasa Północ-Południe);
 10. Połączenie trasy N-S "BeCielka" z wykorzystaniem dawnego kierunku kolejowego.
- Projektowane połączenie S1 - Euroterminal - DK94 (dalszy przebieg drogi o charakterze metropolitalnym)
- Linia tramwajowa - istniejąca
- Linia tramwajowa - projektowana
- Droga rowerowa (Autostrada) - projektowana:
 1. projekt I, odcinek A: Katowice - Sosnowiec;
 2. projekt I, odcinek B: Katowice (Zatęże-Brynów-Giszowiec) - Mysłowice;
 3. projekt I, odcinek C: Sosnowiec - Czeladź/Restani/Dąbrowa Górnicza;
 4. projekt II, odcinek D: Katowice - Sosnowiec - Mysłowice;
 5. projekt III: Piekary Śląskie - Bytom - Chorzów - Siemianowice Śląskie - Katowice;
 6. projekt III: Tychy - Katowice;
 7. projekt IV: Gilwice-Zabrze-Ruda Śląska-Swiętochłowice-Chorzów-Katowice;
 8. projekt V: Tarnowskie Góry - Bytom;
- Łącznik dla Velostrady (na bazie istniejących tras rowerowych)

PRIORYTET C - PRZESTRZEŃ I SPÓJNOŚĆ SPOŁECZNA:

- Srebra dalszej intensywnej urbanizacji, z dostępnością do 15 min pieszo/rowerem do usług publicznych (z możliwością racjonalnego dogęszczenia zabudowy zgodnie z zasadami zrównoważonego rozwoju, z uwzględnieniem terenów zieleni, z zachowaniem dotychczasowych warunków zamieszkalia) - oznaczenie pokrywające się z obszarem intensywnie zurbanizowanym w rozumieniu GZM
- Srebra dalszej ekstensywnej urbanizacji, z dostępnością powyżej 15 min. pieszo/rowerem do usług publicznych (z możliwością dogęszczenia zabudowy zgodnie z zasadami zrównoważonego rozwoju, z preferencją w ramach istniejącej infrastruktury technicznej i drogowej) - otoczenie rdzenia GZM
- Srebra potencjalnej koncentracji zabudowy - w ramach dojazdu do 15 min pieszo/rowerem od przystanku kolejowego (otoczenie rdzenia GZM)
- Obszar dostępny do 15 min pieszo/rowerem od przystanku kolejowego (otoczenie rdzenia GZM) - uszczelnienie granic

PRIORYTET D - METROPOLITALNOŚĆ I INNOWACYJNOŚĆ:

- Ośrodki węzłowe - wg analiz w ramach prac nad obszarami funkcjonalnymi (Zeszyt nr 3):
 - Ośrodek węzłowy - krystalizujący 6 miejskich obszarów funkcjonalnych
 - Ośrodek węzłowy - potencjalny
- Ośrodki o największej sile metropolitalności - wg analiz w ramach prac nad obszarami funkcjonalnymi (Zeszyt nr 3):
 - Władcy ośrodek metropolitalny: o największej koncentracji usług metropolitalnych (wysokie zatrudnieniowe), stolica województwa śląskiego i siedziba GZM
 - Ważny ośrodek metropolitalny: o dużej koncentracji usług metropolitalnych, w tym silny ośrodek naukowy, naukowo-badawczy i medyczny
 - Rozwojowy ośrodek metropolitalny: o koncentracji funkcji metropolitalnych, w tym ośrodek naukowy i silny ośrodek medyczny
- Funkcje metropolitalne dominujące - wg analiz w ramach prac nad Diagnostą stanu GZM (Zeszyt nr 2):
 - Ośrodek naukowy władcy - z największą koncentracją uczelni publicznych lub ich wydziałów
 - Ośrodek naukowy - z występowaniem uczelni publicznych lub ich wydziałów
 - Ośrodek medyczny - z największą koncentracją usług medycznych, w tym w powiązaniu z ośrodkami akademickimi
- Funkcje ponadlokalne dominujące - wg analiz w ramach prac nad Diagnostą stanu GZM (Zeszyt nr 2):
 - Ośrodek turystyki przemysłowej
 - Obiekt o szczególnym znaczeniu dla dziedzictwa przemysłowego - UNESCO lub Europejski Szlak Dziedzictwa Przemysłowego
 - Spodek i Srebra Kultury (NOSP, MCK, Muzeum Śląskie)
 - Opera Śląska
 - Park Śląski (jeden z największych w Europie)
 - Centrum rekreacji wodnej i sportów wodnych
- Aktywność gospodarcza
 - Srebra intensyfikacji produkcji i logistyki (uproszczenie geometryczne)
- Rozwój innowacyjności i inwestycji infrastrukturalnych

KONCEPCJA METROPOLITALNYCH POWIĄZAŃ DROGOWYCH
NA OBSZARZE GÓRNOŚLĄSKO-ZAGŁĘBIOWSKIEJ METROPOLII

PRIORYTETOWE ODCINKI DRÓG PLANOWANYCH/PROJEKTOWANYCH

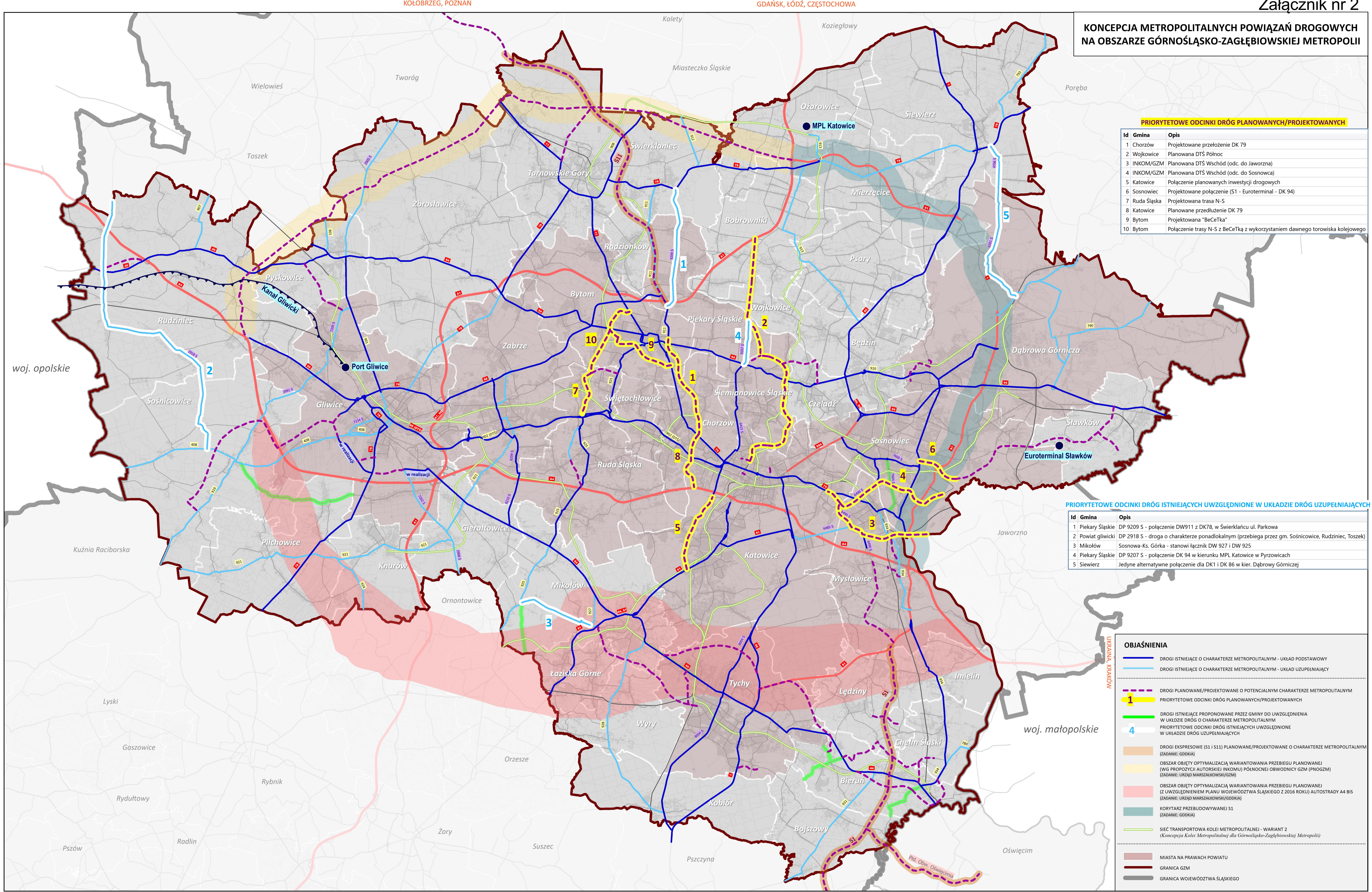
Id	Gmina	Opis
1	Chorzów	Projektowane przełożenie DK 79
2	Wojkowice	Planowana DTŚ Północ
3	INKOM/GZM	Planowana DTŚ Wschód (odc. do Jaworzna)
4	INKOM/GZM	Planowana DTŚ Wschód (odc. do Sosnowca)
5	Katowice	Połączenie planowanych inwestycji drogowych
6	Sosnowiec	Projektowane połączenie (S1 - Euroterminal - DK 94)
7	Ruda Śląska	Projektowana trasa N-S
8	Katowice	Planowane przedłużenie DK 79
9	Bytom	Projektowana "BeCeTka"
10	Bytom	Połączenie trasy N-S z BeCeTką z wykorzystaniem dawnego torowiska kolejowego

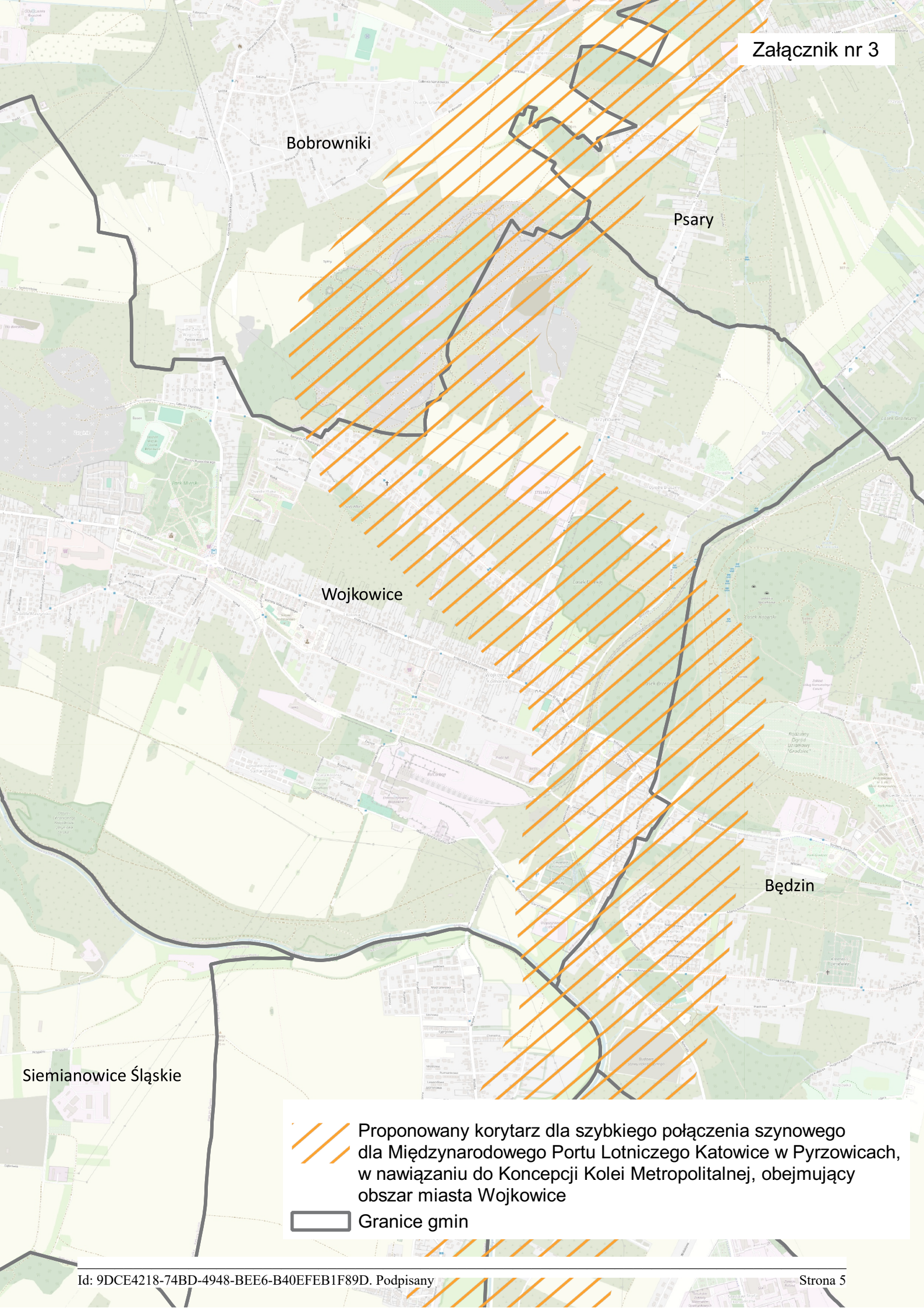
PRIORYTETOWE ODCINKI DRÓG ISTNIEJĄCYCH UWZGLĘDNIONE W UKŁADZIE DRÓG UZUPEŁNIAJĄCYCH


Id	Gmina	Opis
1	Piekary Śląskie	DP 9209 S - połączenie DW911 z DK78, w Świerkiancu ul. Parkowa
2	Powiat gliwicki	DP 2918 S - droga o charakterze ponadlokalnym (przebiega przez gm. Sośnicowice, Rudziniec, Toszek)
3	Mikołów	Sosnowa-Ks. Górka - stanoł łącznik DW 927 i DW 925
4	Piekary Śląskie	DP 9207 S - połączenie DK 94 w kierunku MPL Katowice w Pyrzowicach
5	Siewierz	Jedynie alternatywne połączenie dla DK1 i DK 86 w kier. Dąbrowa Górniczej

OBJAŚNIENIA

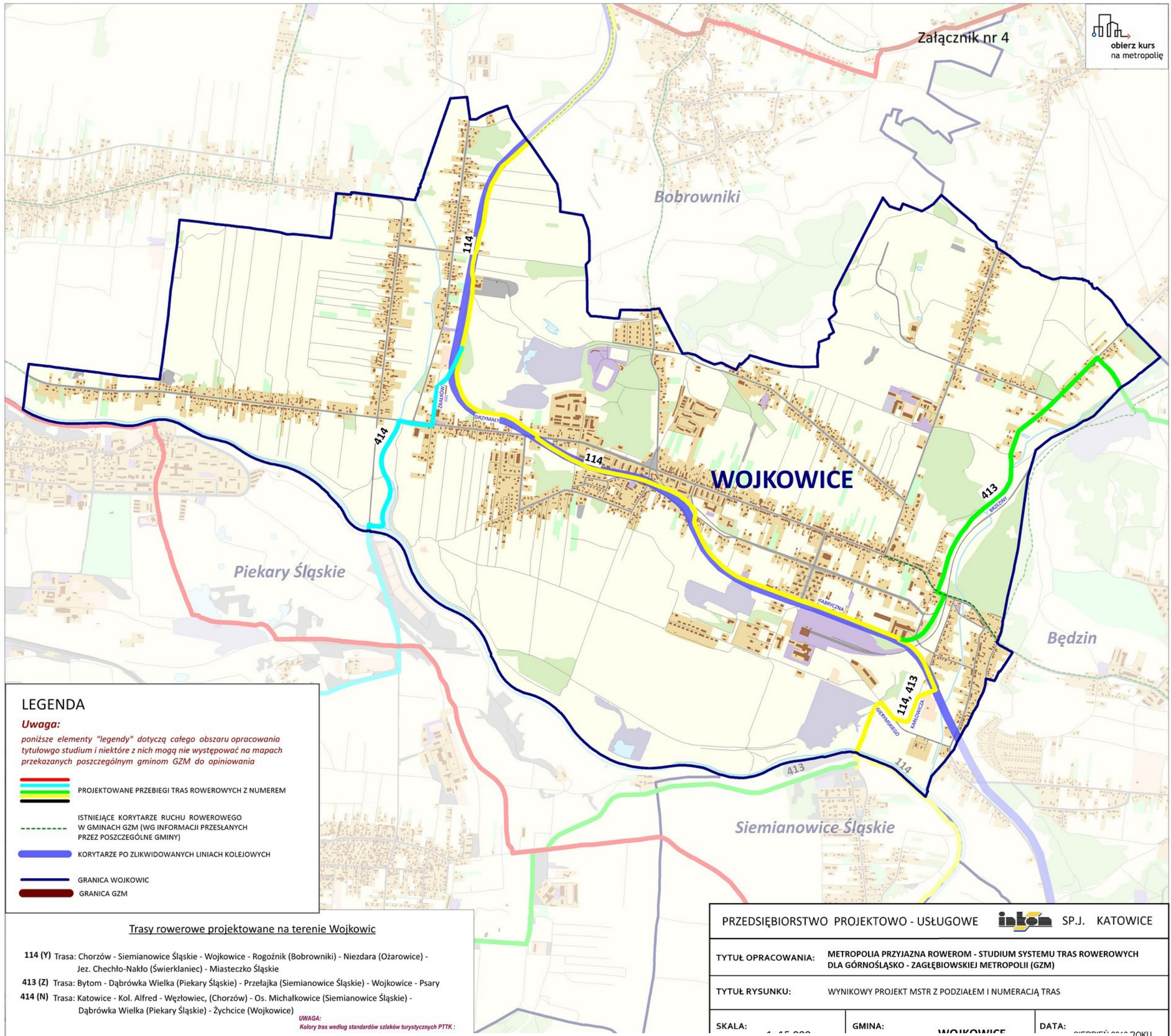
- DROGI ISTNIEJĄCE O CHARAKTERZE METROPOLITALNYM - UKŁAD PODSTAWOWY
- DROGI ISTNIEJĄCE O CHARAKTERZE METROPOLITALNYM - UKŁAD UZUPEŁNIAJĄCY
- - - DROGI PLANOWANE/PROJEKTOWANE O POTENCJALNYM CHARAKTERZE METROPOLITALNYM
- 1 PRIORYTETOWE ODCINKI DRÓG PLANOWANYCH/PROJEKTOWANYCH
- DROGI ISTNIEJĄCE PROPONOWANE PRZEZ GMINY DO UWZGLĘDNIENIA W UKŁADZIE DRÓG O CHARAKTERZE METROPOLITALNYM
- 4 PRIORYTETOWE ODCINKI DRÓG ISTNIEJĄCYCH UWZGLĘDNIONE W UKŁADZIE DRÓG UZUPEŁNIAJĄCYCH
- DROGI EKSPRESOWE (S1 i S11) PLANOWANE/PROJEKTOWANE O CHARAKTERZE METROPOLITALNYM (ZADANIE: GDDKiA)
- OBSZAR OBJEKTÓW OPTIMALIZACJI WARIANTOWANIA PRZEBIEGU PLANOWANEJ (WG PROPOZYCJI AUTORSKIEJ INKOMU) POŁOŻNEJ OBWODNICY GZM (PNOGZM) (ZADANIE: URZĄD MARSZAŁKOWSKI/GZM)
- OBSZAR OBJEKTÓW OPTIMALIZACJI WARIANTOWANIA PRZEBIEGU PLANOWANEJ (Z UWZGLĘDNIENIEM PLANU WOJEWÓDZTWA ŚLĄSKIEGO Z 2016 ROKU) AUTOSTRADY A4 BIS (ZADANIE: URZĄD MARSZAŁKOWSKI/GDDKiA)
- KORYTAZ PRZEBUDOWYWANEJ S1 (ZADANIE: GDDKiA)
- SIĘĆ TRANSPORTOWA KOLEI METROPOLITALNEJ - WARIANT 2 (Konceptja Kolei Metropolitalnej dla Górnośląsko-Zagłębiowskiej Metropolii)
- MIASTA NA PRAWACH POWIATU
- GRANICA GZM
- GRANICA WOJEWÓDZTWA ŚLĄSKIEGO





 Proponowany korytarz dla szybkiego połączenia szynowego dla Międzynarodowego Portu Lotniczego Katowice w Pyrzowicach, w nawiązaniu do Koncepcji Kolei Metropolitalnej, obejmujący obszar miasta Wojkowice

 Granice gmin



LEGENDA

Uwaga:
poniższe elementy "legendy" dotyczą całego obszaru opracowania tytułowego studium i niektóre z nich mogą nie występować na mapach przekazanych poszczególnym gminom GZM do opiniowania

- PROJEKTOWANE PRZEBIEGI TRAS ROWEROWYCH Z NUMEREM
- ISTNIEJĄCE KORYTARZE RUCHU ROWEROWEGO W GMINACH GZM (WG INFORMACJI PRZEŚLANYCH PRZEZ POSZCZEGÓLNE GMINY)
- KORYTARZE PO ZLIKWIDOWANYCH LINIACH KOLEJOWYCH
- GRANICA WOJKOWIC
- GRANICA GZM

Trasy rowerowe projektowane na terenie Wojkowic

- 114 (Y)** Trasa: Chorzów - Siemianowice Śląskie - Wojkowice - Rogoźnik (Bobrowniki) - Niezdara (Ożarówce) - Jez. Chechło-Nakło (Świerklaniec) - Miasteczko Śląskie
- 413 (Z)** Trasa: Bytom - Dąbrówka Wielka (Piekary Śląskie) - Przelajka (Siemianowice Śląskie) - Wojkowice - Psary
- 414 (N)** Trasa: Katowice - Kol. Alfred - Węzłowiec, (Chorzów) - Os. Michałkowice (Siemianowice Śląskie) - Dąbrówka Wielka (Piekary Śląskie) - Życcice (Wojkowice)

UWAGA:
Kolory tras według standardów szlaków turystycznych PTTK :

PRZEDSIĘBIORSTWO PROJEKTOWO - USŁUGOWE **inKon** SP.J. KATOWICE

TYTUŁ OPRACOWANIA: METROPOLIA PRZYJAZNA ROWEROM - STUDIUM SYSTEMU TRAS ROWEROWYCH DLA GÓRNOŚLĄSKO - ZAGŁĘBIOWSKIEJ METROPOLII (GZM)

TYTUŁ RYSUNKU: WYNIKOWY PROJEKT MSTR Z PODZIAŁEM I NUMERACJĄ TRAS

SKALA: 1:15 000

GINA: WOJKOWICE

DATA: sierpień 2016 roku