

UCHWAŁA NR 372/2024
ZARZĄDU GÓRNOŚLĄSKO-ZAGŁĘBIOWSKIEJ METROPOLII

z dnia 26 listopada 2024 r.

w sprawie złożenia wniosku do projektu planu ogólnego miasta Tychy

Na podstawie art. 33 ust. 1 ustawy z dnia 9 marca 2017 r. o związku metropolitalnym w województwie śląskim (t.j. Dz.U. z 2022 r. poz. 2578 z późn. zm.) oraz art. 8g ust. 1 i art. 13i ust. 3 pkt 5 lit. a tiret trzecie ustawy z dnia 27 marca 2003 r. o planowaniu i zagospodarowaniu przestrzennym (t.j. Dz.U. z 2024 r. poz. 1130)

uchwała się, co następuje:

§ 1. W związku z zawiadomieniem o podjęciu przez Radę Miasta Tychy uchwały o przystąpieniu do sporządzenia planu ogólnego miasta Tychy, przedkłada się wniosek do projektu planu ogólnego miasta Tychy - stanowiący załącznik do niniejszej uchwały.

§ 2. Wykonanie uchwały powierza się Wiceprzewodniczącej Zarządu Górnośląsko-Zagłębiowskiej Metropolii Danucie Kamińskiej.

§ 3. Uchwała wchodzi w życie z dniem podjęcia.

Przewodniczący Zarządu
Górnośląsko-Zagłębiowskiej
Metropolii

Kazimierz Karolczak

**Wniosek Zarządu Górnośląsko-Zagłębiowskiej Metropolii
do projektu planu ogólnego miasta Tychy,**
w związku z zawiadomieniem o przystąpieniu do sporządzenia planu ogólnego

GZM wnioskuję, aby w planie ogólnym uwzględnić:

1. **Ustalenia i rekomendacje w zakresie kształtowania i prowadzenia polityki przestrzennej GZM, w tym model struktury funkcjonalno-przestrzennej GZM,** zawarte w „Strategii Rozwoju Górnośląsko-Zagłębiowskiej Metropolii na lata 2022-2027 z perspektywą do 2035 r.”, dostępnej na stronie internetowej: infoqzm.metropoliagzm.pl, w zakładce Publikacje/Strategia Rozwoju GZM (załącznik nr 1 – schemat fragmentu modelu dla miasta Tychy).

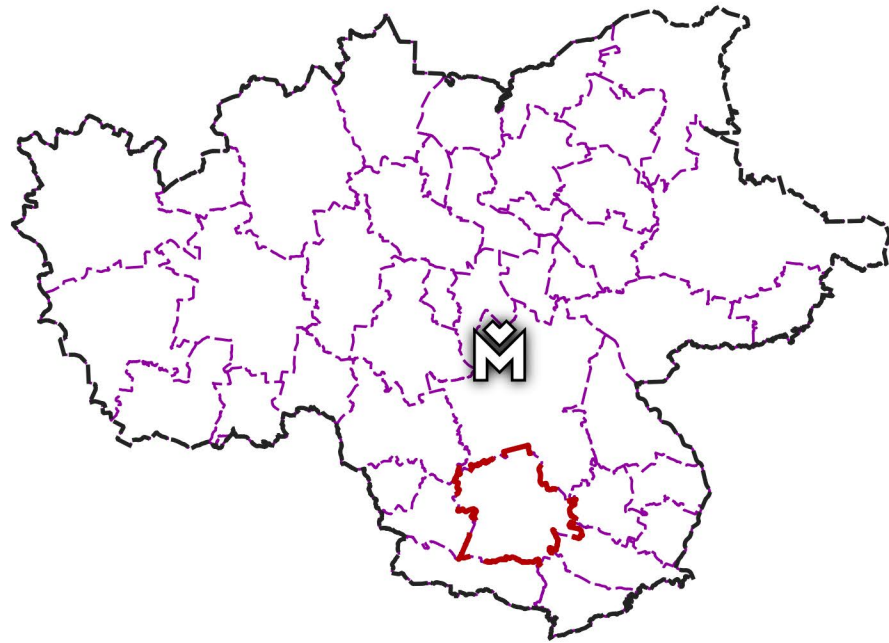
Demant Analizując ww. Strategię Rozwoju GZM pod kątem formułowania ustaleń w planie ogólnym należy jednocześnie wziąć pod uwagę poniższe informacje.
2. **Przebieg Velostrady nr 3** (załącznik nr 2 – mapa poglądowa): na terenie Tychów droga rowerowa rozpoczyna się od skrzyżowania z ul. Palmową, wzdłuż ul. Katowickiej, do węzła z DK 86 (ul. Beskidzka). W rejonie ww. węzła biegnie po terenie leśnym w śladzie nieczynnej linii kolejowej, a pod wiaduktem przecina drugą linię kolejową, następnie przy przystanku na ul. Beskidzkiej przecina ul. T. Boya-Żeleńskiego oraz łącznicę DK 86 (wiadukt) i dalej prowadzi równoległe pasem drogowym DK 86, dalej ścieżkami na terenie leśnym (dawny przebieg linii kolejowej) do granicy z Katowicami. W celu realizacji ww. inwestycji GZM, Katowice i Tychy podpisały 5 sierpnia 2022 r. „Porozumienie w sprawie przygotowania metropolitalnej drogi rowerowej w obszarze GZM”.
3. **Rozwój Kolei Metropolitalnej:** obecnie trwają prace nad końcowym etapem sporządzenia „Wstępnego Studium Wykonalności Kolei Metropolitalnej”. W związku z tym, w trakcie dalszych prac nad planem ogólnym, prosimy o kontakt z Urzędem Metropolitalnym w sprawie aktualnego statusu prac i dostępnych dokumentów.
4. **Potencjalny rozwój zabudowy (o różnej funkcji) przy przystankach kolejowych** - jeśli planowane są nowe tereny inwestycyjne, to rekomendowane jest ich wyznaczenie w rejonach sprzyjających przesiadkom na szybki transport zbiorowy. W Tychach rozważa się lokalizację 5 nowych przystanków/stacji (Tychy Mąkołowiec, Tychy Barona, Tychy Miasto, Tychy Urbanowice, Tychy Potok), zgodnie z Wariantem nr 8 Wstępnego Studium Wykonalności Kolei Metropolitalnej (załącznik nr 3).
5. **Treści zapisów planu zrównoważonej mobilności miejskiej pt. „Dobra Mobilność 30/50”** (<https://bip.metropoliagzm.pl/artukul/34552/131214/pakiet-dobrej-mobilnosci>), w szczególności dotyczące: aspektu rozwoju miast zorientowanych na transport kolejowy, zarządzania siecią ulic w mieście, uspokajania ruchu ulicznego i polityki parkingowej. Ponadto w nawiązaniu do pierwszego celu strategicznego tego dokumentu proponuje się lokalizowanie stref przemysłowych w pobliżu węzłów dróg o wysokich

klasach (A, S, GP) w celu optymalizacji rozprowadzania ruchu samochodów ciężarowych (zapewniając do nich najkrótszy dojazd) oraz lokalizowanie takich stref w pobliżu linii kolejowych, które - wraz z ich rozwojem - mogą przejąć część towarów i odciążać ruch kołowy.

Załączniki:

1. Schemat fragmentu modelu struktury funkcjonalno-przestrzennej GZM dla miasta Tychy.
2. Plan orientacyjny przebiegu Velostrady nr 3 na terenie miasta Tychy.
3. Plan orientacyjny przebiegu planowanych/projektowanych przystanków/stacji kolejowych na terenie miasta Tychy.

TYCHY



WIZJA GZM

Górn Śląsko-Zagłębiowska Metropolia to obszar atrakcyjny do życia, nauki, pracy i wypoczynku, dobrze zintegrowany, wykorzystujący synergię różnorodności, tradycji i dziedzictwa przemysłowego, rozwijający ofertę kulturalną i nowoczesną gospodarkę, podlegający transformacji w dążeniu do neutralności klimatycznej i odporności na kryzysy, o silnej pozycji wśród obszarów metropolitalnych.

Model to graficzne przełożenie ustaleń strategicznych na wymiar przestrzenny:

- ma charakter schematyczny, uproszczony - prezentuje ustalenia na tle istniejącego zagospodarowania terenu (w formie symboli, nie określając konkretnych granic czy precyzyjnych lokalizacji)
- nie ma charakteru studium uikzp gminy;
- ilustruje obszary i procesy istotne dla rozwoju GZM: wymagające wzmocnienia lub interwencji oraz kluczowe powiązania funkcjonalne wewnętrzne i zewnętrzne GZM;
- przedstawia stan ustaleń na II kwartał 2022 r.; niektóre ustalenia mogą ulegać zmianom (zwłaszcza w zakresie: lokalizacji i przebiegów planowanych rozwiązań infrastrukturalnych i inwestycji, ich liczby i zakresu prac – z uwagi na ciągły proces ich projektowania); realizacja niektórych z ustaleń nie będzie wprost zależała od GZM.

Kryteria przyjęte do wyznaczania ustaleń w zakresie kreowania i powadzenia polityki przestrzennej GZM:

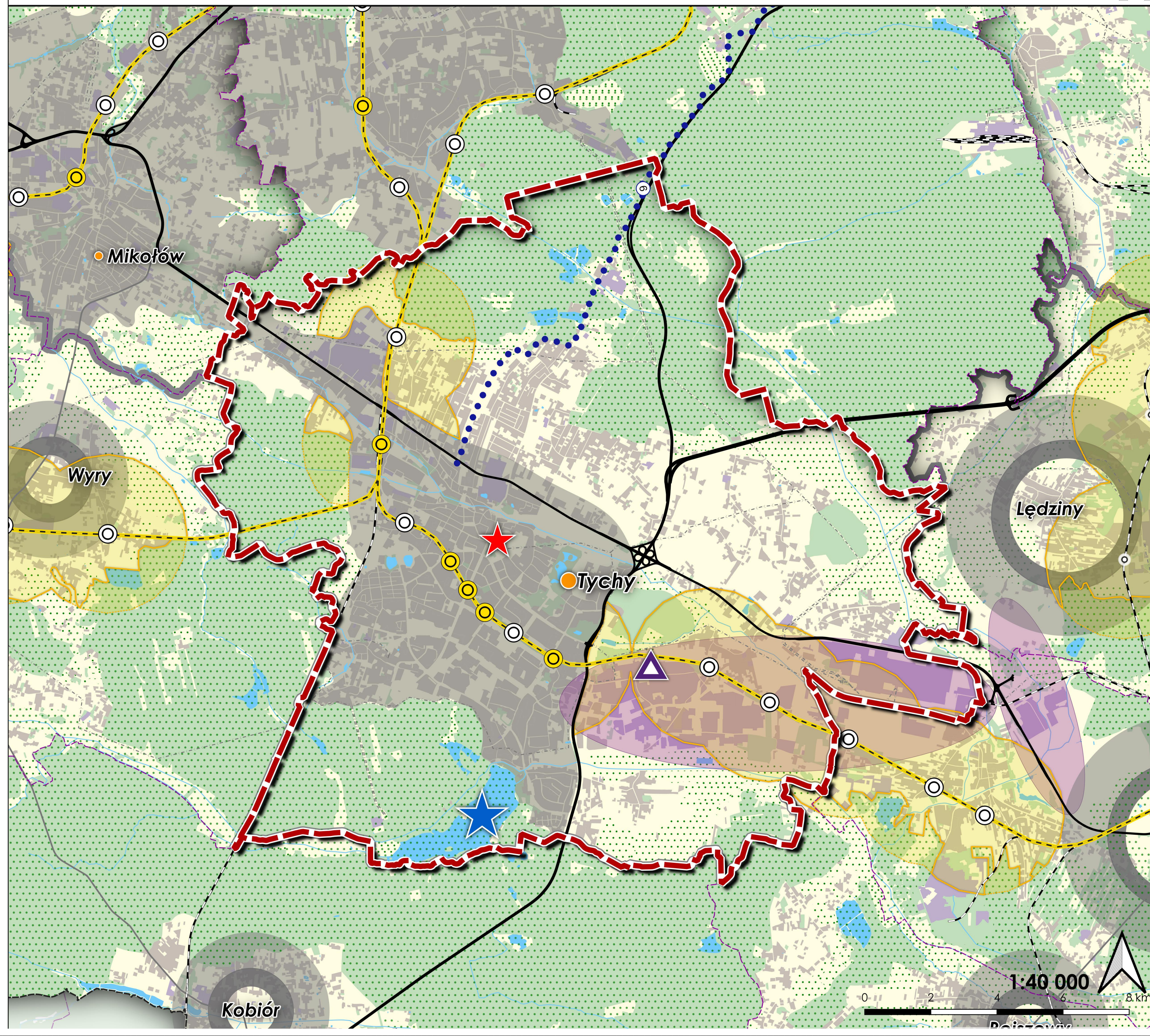
- **kryterium funkcjonalne:** ustalenia istotne dla całej GZM, o wymiarze metropolitalnym;
- **kryterium przestrzenne:** ustalenia strategiczne, które da się odzwierciedlić w przestrzeni (wg priorytetów);
- **kryterium czasowe:** ustalenia do realizacji z perspektywą do 2035 r.;
- **kryterium kompetencyjne:** ustalenia, na które GZM może wpływać (bezpośrednio lub pośrednio) lub ustalenia w kompetencji gmin i innych podmiotów, ale spełniające kryterium funkcjonalne.

Priorytety przedstawione w legendzie odpowiadają priorytetom stan

Id: 8101A967-2751-4E62-901F-48799FDA6E4B. Podpisany

Model struktury funkcjonalno-przestrzennej Górn Śląsko-Zagłębiowskiej Metropolii

opracowany w ramach Strategii Rozwoju Górn Śląsko-Zagłębiowskiej Metropolii na lata 2022-2027 z perspektywą do 2035 r.

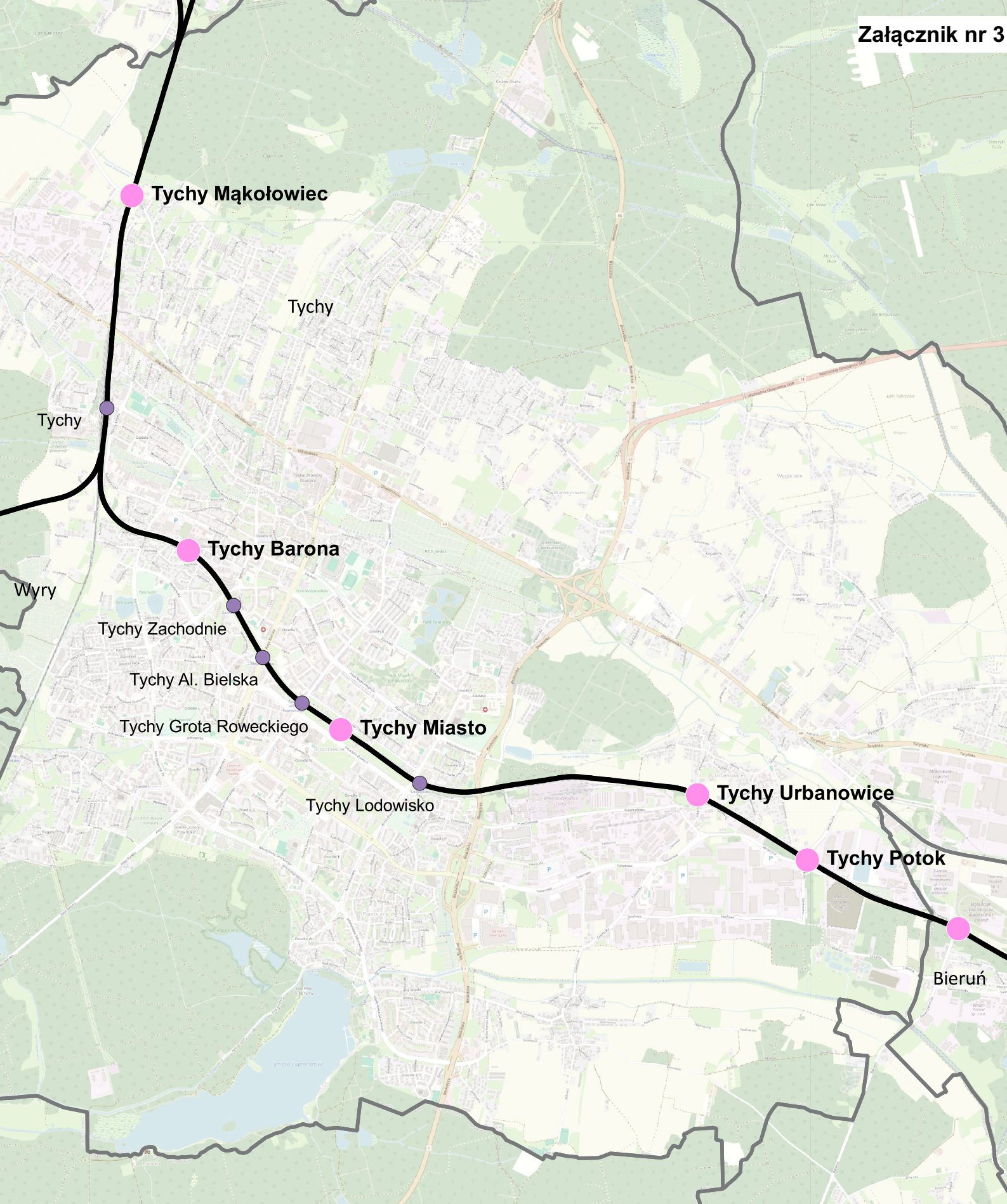






OZNACZENIA INFORMACYJNE:

- Granica Górn Śląsko-Zagłębiowskiej Metropolii (GZM)
- Granica administracyjna gminy
- Granica administracyjna województwa śląskiego
- Siedziba GZM
- Rdzeń GZM
- Obszar intensywnie zurbanizowany, wielofunkcyjny z terenami zieleni i elementami gospodarczego obszaru funkcjonalnego (GOF)
- Obszar ekstensywnie zurbanizowany, wielofunkcyjny z dużym udziałem zabudowy jednorodzinnej, terenami zieleni i elementami gospodarczego obszaru funkcjonalnego (GOF) - wielkość symbolu adekwatna do rozmiarów gminy: miejskiej, miejsko-wiejskiej, wiejskiej
- Teren zurbanizowany
- Teren produkcyjno-magazynowy
- Wody powierzchniowe (zbiornik, rzeka, potok)
- Teren przyrodniczy z przewagą lasów - przyrodniczy obszar funkcjonalny (POF)
- Teren o różnym przeznaczeniu z udziałem terenów rolnych - element POF i GOF
- Autostrada i droga ekspresowa - istniejąca
- Droga ekspresowa - planowana
- Droga krajowa (inna niż autostrada i droga ekspresowa) - istniejąca
- Drogowa Trasa Średnicowa (DTS) - istniejąca
- Linia kolejowa - istniejąca
- Linia elektroenergetyczna - przesyłowa
- Istniejąca infrastruktura transportowa i logistyczna o znaczeniu ponadlokalnym i krajowym:
- Międzynarodowy Port Lotniczy Katowice im. Wojciecha Karłowicza w Pyrzowicach
- Lotnisko cywilne: Katowice (Muchowice) i Gilwice (Tyniec)
- Port Głiwice (rzeczny na Kanale Gliwickim)
- Infrastruktura kolejowa: Euroterminal Sławków (węzeł kolejowy łączący kolej normalnotorową z szerokołatorową) oraz węzeł kolejowy Tarnowskie Góry (jeden z największych w Europie)
- PRIORYTET A - ADAPTACJA DO ZMIAN KLIMATU I ODPORNOŚĆ:**
- Metropolitalny system przyrodniczy (MSP) - na bazie przyrodniczego obszaru funkcjonalnego (POF)
- Metropolitalny system przyrodniczy (MSP) - na bazie terenów rolnych (POF i GOF)
- PRIORYTET B - MOBILNOŚĆ I DOSTĘPNOŚĆ:**
- Linia kolei metropolitalnej - projektowana w śladzie istniejącym (wg Wspólnego Studium Wykonalności kolei metropolitalnej na terenie Górn Śląsko-Zagłębiowskiej Metropolii)
- Linia kolei metropolitalnej - projektowana
- Kierunek zewnętrznych powiązań kolejowych
- Przystanek kolei metropolitalnej - istniejący
- Przystanek kolei metropolitalnej - planowany
- Pozostałe przystanki kolejowe
- Metropolitalny pierścień drogowy (wraz z powiązaniami zewnętrznymi)
- Kierunek zewnętrznych powiązań drogowych
- Powiązanie drogowe o charakterze metropolitalnym (10 odcinków priorytetowych):
1. Projektowane przezielenie DK 79;
 2. Planowana DTS Północ;
 3. Planowana DTS Wschód (odc. do Jaworzna);
 4. Planowana DTS Wschód (odc. do Sosnowca);
 5. Połączenie planowanych inwestycji drogowych na obszarze strefy śródmiejskiej Katowic;
 6. Projektowane połączenie S1 - Euroterminal - DK 74;
 7. Projektowana trasa N-S (północ-południe);
 8. Planowana przezielenie DK 79;
 9. Projektowana trasa N-S (Bytomsko-Centra Trasa Północ-Południe);
 10. Połączenie trasy N-S z "BeCeKa" z wykorzystaniem dojazdów kolejowych.
- Projektowane połączenie S1 - Euroterminal - DK94 (dalszy przebieg drogi o charakterze metropolitalnym)
- Linia tramwajowa - istniejąca
- Linia tramwajowa - projektowana
- Droga rowerowa (Autostrada) - projektowana:
1. projekt I, odcinek A: Katowice - Sosnowiec;
 2. projekt I, odcinek B: Katowice (Zagłęzie-Brynów-Giszowice) - Mysłowice;
 3. projekt I, odcinek C: Sosnowiec - Czeladź/Bezdany/Dąbrowa Górnicza;
 4. projekt I, odcinek D: Katowice - Sosnowiec - Mysłowice;
 5. projekt II: Piekary Śląskie - Bytom - Chorzów - Siemianowice Śląskie - Katowice;
 6. projekt II: Tychy - Katowice;
 7. projekt IV: Głiwice-Zabrze-Ruda Śląska-Swiętochłowice-Chorzów-Katowice;
 8. projekt V: Tarnowskie Góry - Bytom.
- Łącznik dla Velostrady (na bazie istniejących tras rowerowych)
- PRIORYTET C - PRZESTRZEŃ I SPÓJNOŚĆ SPOŁECZNA:**
- Srebra dalszej intensywniejszej urbanizacji, z dostępnością do 15 min pieszo/rowerem do usług publicznych (z możliwością racjonalnego dogęszczania zabudowy zgodnie z zasadami zrównoważonego rozwoju, z uwzględnieniem terenów zieleni, z zachowaniem dotychczas warunków zamieszkałości) - oznaczenie pokrywające się z obszarem intensywnie zurbanizowanym w ramach GZM
- Srebra dalszej ekstensywniejszej urbanizacji, z dostępnością powyżej 15 min. pieszo/rowerem do usług publicznych (z możliwością dogęszczania zabudowy zgodnie z zasadami zrównoważonego rozwoju - z preferencją w ramach istniejącej infrastruktury technicznej i drogowej) - otoczenie rdzenia GZM
- Srebra potencjalnej koncentracji zabudowy - w ramach dojazdu do 15 min pieszo/rowerem od przystanku kolejowego (otoczenie rdzenia GZM) - uszczelnienie geometryczne
- Obszar dostępny do 15 min pieszo/rowerem od przystanku kolejowego (otoczenie rdzenia GZM) - uszczelnienie geometryczne
- PRIORYTET D - METROPOLITALNOŚĆ I INNOWACYJNOŚĆ:**
- Osrodki węzłowe - wg analiz w ramach prac nad obszarami funkcjonalnymi (Zeszyt nr 3):
- Osrodek węzłowy - kryształujący 6 miejskich obszarów funkcjonalnych
- Osrodek węzłowy - potencjalny
- Osrodki o największej sile metropolitalności - wg analiz w ramach prac nad obszarami funkcjonalnymi (Zeszyt nr 3):
- Władcy osrodek metropolitalny: o największej koncentracji usług metropolitalnych (wysokie zatrudnieniowe), stolica województwa śląskiego i siedziba GZM
- Ważny osrodek metropolitalny: o dużej koncentracji usług metropolitalnych, w tym silny osrodek naukowy, naukowo-badawczy i medyczny
- Rozwojowy osrodek metropolitalny: o koncentracji funkcji metropolitalnych, w tym osrodek naukowy i silny osrodek medyczny
- Funkcje metropolitalne dominujące - wg analiz w ramach prac nad Diagnostą stanu GZM (Zeszyt nr 2):
- Osrodek naukowy władcy - z największą koncentracją uczelni publicznych lub ich wydziałów
- Osrodek naukowy - z występowaniem uczelni publicznych lub ich wydziałów
- Osrodek medyczny - z największą koncentracją usług medycznych, w tym w powiązaniu z ośrodkami akademickimi
- Funkcje ponadlokalne dominujące - wg analiz w ramach prac nad Diagnostą stanu GZM (Zeszyt nr 2):
- Osrodek turystyki przemysłowej
- Obiekt o szczególnym znaczeniu dla dziedzictwa przemysłowego - UNESCO lub Europejski Szlak Dziedzictwa Przemysłowego
- Spodek i Srebra Kultury (MOSPR, MCK, Muzeum Śląskie)
- Opera Śląska
- Park Śląski (jeden z największych w Europie)
- Centrum rekreacji wodnej i sportów wodnych
- Aktywność gospodarcza
- Srebra intensyfikacji produkcji i logistyki (uproszczenie geometryczne)
- Rozwój innowacyjności i inwestycji infrastrukturalnych



— Orientacyjny przebieg Velostrady nr 3 na terenie miasta Tychy



-  Linie kolejowe istniejące
-  Przystanki/stacje istniejące
-  Wariant 8a Wstępnego Studium Wykonalności Kolei Metropolitalnej;
-  Przystanki/stacje planowane/projektowane