

UCHWAŁA NR 351/2024
ZARZĄDU GÓRNOŚLĄSKO-ZAGŁĘBIOWSKIEJ METROPOLII

z dnia 12 listopada 2024 r.

w sprawie złożenia wniosku do projektu planu ogólnego miasta Zabrze

Na podstawie Na podstawie art. 33 ust. 1 ustawy z dnia 9 marca 2017 r. o związku metropolitalnym w województwie śląskim (t.j. Dz.U. z 2022 r. poz. 2578 z późn. zm.) oraz art. 8g ust. 1 i art. 13i ust. 3 pkt 5 lit. a tiret trzecie ustawy z dnia 27 marca 2003 r. o planowaniu i zagospodarowaniu przestrzennym (t.j. Dz.U. z 2024 r. poz. 1130)

uchwała się, co następuje:

§ 1. W związku z zawiadomieniem o podjęciu przez Radę Miasta Zabrze uchwały o przystąpieniu do sporządzenia planu ogólnego miasta Zabrze, przedkłada się wniosek do projektu planu ogólnego miasta Zabrze - stanowiący załącznik do niniejszej uchwały.

§ 2. Wykonanie uchwały powierza się Wiceprzewodniczącej Zarządu Górnośląsko-Zagłębiowskiej Metropolii Danucie Kamińskiej.

§ 3. Uchwała wchodzi w życie z dniem podjęcia.

Przewodniczący Zarządu
Górnośląsko-Zagłębiowskiej
Metropolii

Kazimierz Karolczak

**Wniosek Zarządu Górnośląsko-Zagłębiowskiej Metropolii
do projektu planu ogólnego miasta Zabrze,**
w związku z zawiadomieniem o przystąpieniu do sporządzenia planu ogólnego

GZM wnioskuję, aby w planie ogólnym uwzględnić:

- 1. Ustalenia i rekomendacje w zakresie kształtowania i prowadzenia polityki przestrzennej GZM, w tym model struktury funkcjonalno-przestrzennej GZM,** zawarte w „Strategii Rozwoju Górnośląsko-Zagłębiowskiej Metropolii na lata 2022-2027 z perspektywą do 2035 r.”, dostępnej na stronie internetowej: infogzm.metropoliagzm.pl, w zakładce Publikacje/Strategia Rozwoju GZM (załącznik nr 1 – schemat fragmentu modelu dla miasta Zabrze).

Analizując ww. Strategię pod kątem formułowania ustaleń w planie ogólnym należy jednocześnie wziąć pod uwagę poniższe informacje.

- 2. Przebieg Velostrady nr 4** (załącznik nr 2 – mapa pogładowa): na terenie miasta trasa rowerowa rozpoczyna się na granicy z Gliwicami w rejonie ul. Knurowskiej, następnie biegnie wzdłuż ul. Wolności do skrzyżowania z ul. De Gaulle’a. Od tego skrzyżowania proponowane są trzy warianty przebiegu. Wariant 1a (podstawowy) zakłada przebieg wzdłuż ul. De Gaulle’a pod wiaduktem PKP, obok Domu Muzyki i Tańca, do skrzyżowania z ul. Roosevelta i dalej ul. Roosevelta i al. Bohaterów Monte Cassino do skrzyżowania z ul. Wolności. Wariant 1b prowadzony jest ul. Wolności i ul. Wandy przez centrum miasta, obok dworca kolejowego, z wykorzystaniem przejścia podziemnego pod torami PKP i dalej znów w pasie drogowym ul. Wolności do skrzyżowania z al. Bohaterów Monte Cassino. Wariant 1c zakłada przebieg wzdłuż ul. De Gaulle’a, potem w ul. Goethego, dalej obok dworca autobusowego i dworca kolejowego do przejścia pod torami kolejowymi i dalej ul. Wandy i Wolności do skrzyżowania z al. Bohaterów Monte Cassino, a od skrzyżowania al. Bohaterów Monte Cassino z ul. Wolności przebieg wzdłuż ul. Wolności do granicy z miastem Ruda Śląska.

Pozostałe warianty (2 i 3) dotyczą wykorzystania linii kolejowych. Rekomendowany wariant przebiegu zakłada wykorzystanie nieczynnej linii nr 166 od granicy z Gliwicami w rejonie ul. Knurowskiej do granicy z Rudą Śląską w rejonie rzeki Czarniawki lub linii relacji Maciejów Śląski – Ruda Wschodnia Wąskotorowa oraz linii nr 166 od ich styku w rejonie ul. Botanicznej. Warianty trasy biegnące po liniach kolejowych pozwalają na utrzymanie pełnych standardów technicznych, dedykowanych velostradam.

W celu realizacji przedmiotowej inwestycji GZM, Chorzów, Gliwice, Katowice, Ruda Śląska, Świętochłowice, Zabrze podpisały 20 maja 2022 r. „Porozumienie w sprawie przygotowania metropolitalnej drogi rowerowej w obszarze GZM”.

3. **Rozwój Kolei Metropolitalnej:** obecnie trwają prace nad końcowym etapem sporządzenia „Wstępnego Studium Wykonalności Kolei Metropolitalnej”. W związku z tym, w trakcie dalszych prac nad planem ogólnym, prosimy o kontakt z Urzędem Metropolitalnym w sprawie aktualnego statusu prac i dostępnych dokumentów.
4. **Potencjalny rozwój zabudowy (o różnej funkcji) przy przystankach kolejowych i tramwajowych** - jeśli planowane są nowe tereny inwestycyjne, to rekomendowane jest ich wyznaczenie w rejonach sprzyjających przesiadkom na szybki transport zbiorowy. W Zabrze rozważa się lokalizację 8 nowych przystanków/stacji, zgodnie z Wariantem nr 8 Wstępnego Studium Wykonalności Kolei Metropolitalnej (załącznik nr 3).
5. **Treści zapisów planu zrównoważonej mobilności miejskiej pt. „Dobra Mobilność 30/50”** (<https://bip.metropoliagzm.pl/arttykul/34552/131214/pakiet-dobrej-mobilnosci>), w szczególności dotyczące: aspektu rozwoju miast zorientowanych na transport kolejowy, zarządzania siecią ulic w mieście, uspokajania ruchu ulicznego i polityki parkingowej. Ponadto w nawiązaniu do pierwszego celu strategicznego tego dokumentu proponuje się lokalizowanie stref przemysłowych w pobliżu węzłów dróg o wysokich kasach (A, S, GP), w celu optymalizacji rozprowadzania ruchu samochodów ciężarowych (zapewniając do nich najkrótszy dojazd) oraz lokalizowanie takich stref w pobliżu linii kolejowych, które - wraz z ich rozwojem - mogą przejąć część towarów i odciążać ruch kołowy.
6. **Koncepcja utworzenia parku krajobrazowego** (załącznik nr 4 – mapa z proponowanymi granicami projektowanego parku krajobrazowego, w części dotyczącej Zabrze o szacowanej powierzchni ok. 12,6 km²) - całość to powierzchnia ok. 60 km², na terenie 8 gmin GZM: Bytom, Chorzów, Ruda Śląska, Świętochłowice, Zabrze, Tarnowskie Góry, Zbrostawice, Gliwice. W konsultacji z miastem Zabrze obszary rekomendowane do objęcia parkiem krajobrazowym to m.in.: kompleks leśny na granicy z Gliwicami (las komunalny „Maciejów” z niewielkim fragmentem Potoku Mikulczyckiego, Rokitnickiego), tereny w rejonie Helenki i Rokitnicy oraz tereny wzdłuż rzeki Bytomki. Projektowany park krajobrazowy ma chronić wartości przyrodnicze, kulturowo-historyczne i walory krajobrazowe. Podstawą prawną jego utworzenia jest ustawa z dnia 16 kwietnia 2004 r. o ochronie przyrody (art. 16). Ponadto funkcjonowanie obecnych i tworzenie nowych form ochrony przyrody na terenie gminy zostało objęte wsparciem poprzez finansowanie w zakresie potrzeb ekologicznych (zapis finansowania potrzeb ekologicznych dla jst, w zależności od wielkości i formy ochrony ujęty jest w ustawie o dochodach jednostek samorządu terytorialnego, podpisanej przez Prezydenta RP w dniu 21 października 2024 r.).
7. **Działania renaturyzacyjne – rzeka Bytomka:** GZM przygotowuje projekt renaturyzacji rzeki na obszarze 6 gmin, w tym na terenie Zabrze, w zakresie poprawy stanu jakości wód płynących, stojących i terenów zdegradowanych. Ma on na celu niwelowanie skutków działalności przemysłowej w dolinie rzeki Bytomki, w tym przeznaczenie zdegradowanych terenów i hałd poprzemysłowych na cele środowiskowe oraz częściowe zagospodarowanie obiektów pogórnich. Poszczególne gminy posiadają opracowane koncepcje czy programy funkcjonalno-użytkowe na poszczególne odcinki zlewni, samo finansowanie zaplanowanych zadań zależne będzie od możliwości pozyskania środków zewnętrznych i współpracy poszczególnych gmin.

8. **Propozycje dotyczące możliwości dalszego rozwoju powiązań transportowych:** sugeruje się (na ile to możliwe w zapisach planu ogólnego i pod względem własnościowym) uwzględnienie takich kwestii jak:
- w przyszłości możliwość wytrasowania linii tramwajowej wzdłuż/pośrodku al. Korfantego (od ulicy Wolności do os. Mikołaja Kopernika), co pozwoliłoby obsłużyć komunikacyjnie tereny wysoce zurbanizowane i zaludnione w sąsiedztwie - przy uwzględnieniu planów inwestycyjnych spółki Tramwaje Śląskie;
 - ochrona nieczynnych linii kolejowych (zwłaszcza linii nr 132 i 301) przed zabudową i innym przeznaczeniem niż komunikacyjne - pod kątem przyszłościowych realizacji inwestycji liniowych (typu: drogi rowerowe, linie kolejowe, uzupełnianie sieci tramwajowej).

Załączniki:

1. Schemat fragmentu modelu struktury funkcjonalno-przestrzennej GZM dla miasta Zabrze.
2. Plan orientacyjny przebiegu Velostrady nr 4 na terenie miasta Zabrze.
3. Plan orientacyjny przebiegu planowanych/projektowanych przystanków/stacji kolejowych na terenie miasta Zabrze.
4. Mapa z proponowaną lokalizacją projektowanego parku krajobrazowego na terenie miasta Zabrze.

ZABRZE



WIZJA GZM

Górn Śląsko-Zagłębiowska Metropolia to obszar atrakcyjny do życia, nauki, pracy i wypoczynku, dobrze zintegrowany, wykorzystujący synergię różnorodności, tradycji i dziedzictwa przemysłowego, rozwijający ofertę kulturalną i nowoczesną gospodarkę, podlegający transformacji w dążeniu do neutralności klimatycznej i odporności na kryzysy, o silnej pozycji wśród obszarów metropolitalnych.

Model do graficzne przełożenie ustaleń strategicznych na wymiar przestrzenny:

- ma charakter schematyczny, uproszczony - prezentuje ustalenia na tle istniejącego zagospodarowania terenu (w formie symboli, nie określając konkretnych granic czy precyzyjnych lokalizacji) - nie ma charakteru studium uikzp gminy;
- ilustruje obszary i procesy istotne dla rozwoju GZM: wymagające wzmocnienia lub interwencji oraz kluczowe powiązania funkcjonalne wewnętrzne i zewnętrzne GZM;
- przedstawia stan ustaleń na II kwartał 2022 r.; niektóre ustalenia mogą ulegać zmianom (zwłaszcza w zakresie: lokalizacji i przebiegów planowanych rozwiązań infrastrukturalnych i inwestycji, ich liczby i zakresu prac - z uwagi na ciągły proces ich projektowania); realizacja niektórych z ustaleń nie będzie wprost zależała od GZM.

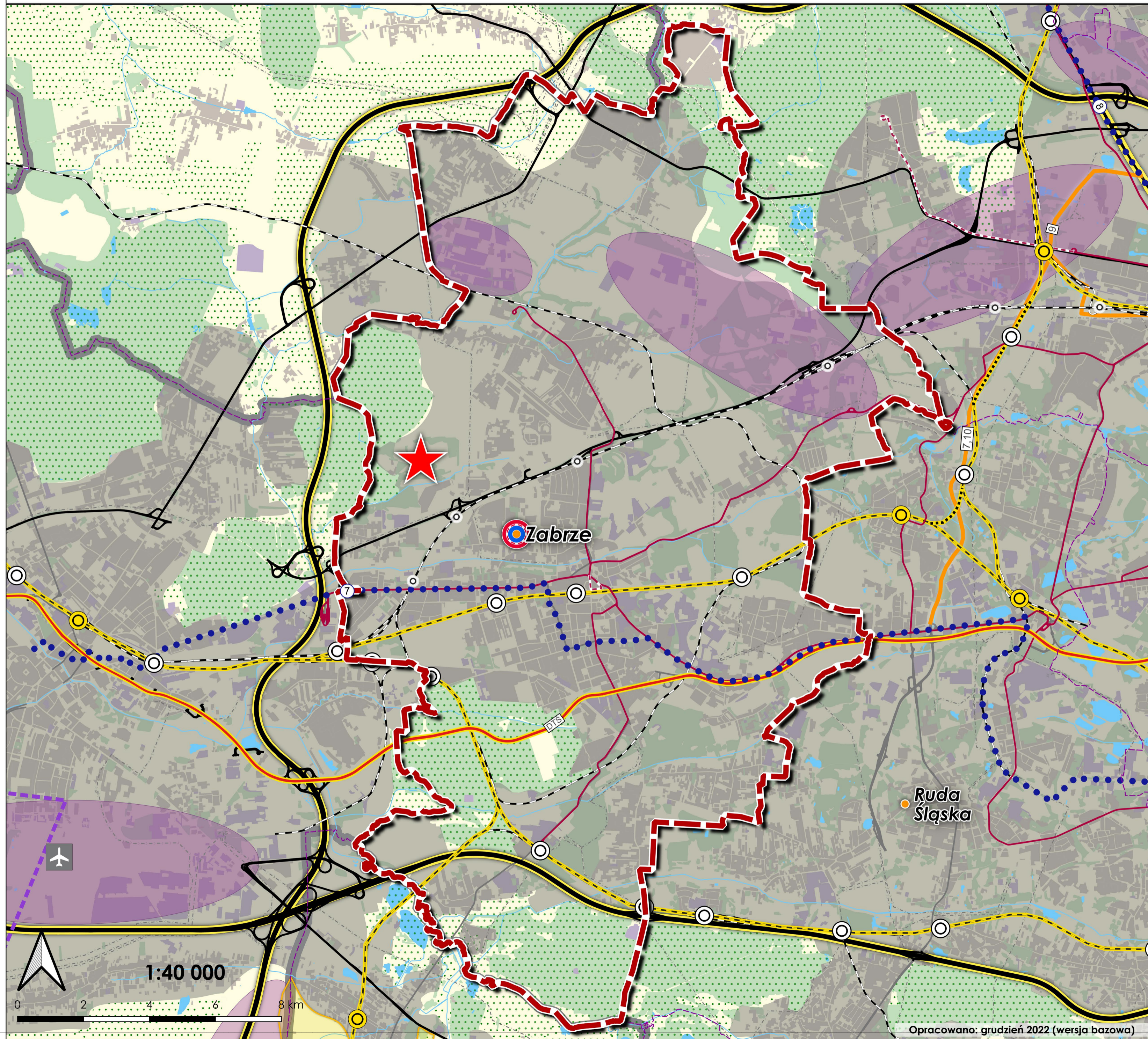
Kryteria przyjęte do wyznaczania ustaleń w zakresie kreowania i powadzenia polityki przestrzennej GZM:

- **kryterium funkcjonalne:** ustalenia istotne dla całej GZM, o wymiarze metropolitalnym;
- **kryterium przestrzenne:** ustalenia strategiczne, które da się odzwierciedlić w przestrzeni (wg priorytetów);
- **kryterium czasowe:** ustalenia do realizacji z perspektywą do 2035 r.;
- **kryterium kompetencyjne:** ustalenia, na które GZM może wpływać (bezpośrednio lub pośrednio) lub ustalenia w kompetencji gmin i innych podmiotów, ale spełniające kryterium funkcjonalne.

Priorytety przedstawione w legendzie odpowiadają priorytetom stanowiącym ustalenia strategiczne
Id: 25324DD7-3779-4DCA-BEAD-EBE604782C6C. Podpisany

Model struktury funkcjonalno-przestrzennej Górn Śląsko-Zagłębiowska Metropolii

opracowany w ramach Strategii Rozwoju Górn Śląsko-Zagłębiowska Metropolii na lata 2022-2027 z perspektywą do 2035 r.



OZNACZENIA INFORMACYJNE:

- Granica Górn Śląsko-Zagłębiowska Metropolii (GZM)
- Granica administracyjna gminy
- Granica administracyjna województwa śląskiego
- Siedziba GZM
- Rzecz GZM
- Obszar intensywnie zurbanizowany, wielofunkcyjny z terenami zieleni i elementami gospodarczego obszaru funkcjonalnego (GOF)
- Obszar ekstensywnie zurbanizowany, wielofunkcyjny z dużym udziałem zabudowy jednorodzinnej, terenami zieleni i elementami gospodarczego obszaru funkcjonalnego (GOF) - wielkość symbolu adekwatna do rozmiaru gminy: miejska, miejsko-wiejska, wiejskiej
- Teren zurbanizowany
- Teren produkcyjno-magazynowy
- Wody powierzchniowe (zbiornik, rzeka, potok)
- Teren przyrodniczy z przewagą lasów - przyrodniczy obszar funkcjonalny (POF)
- Teren o różnym przeznaczeniu z udziałem terenów rolnych - element POF i GOF
- Autostrada i droga ekspresowa - istniejąca
- Droga ekspresowa - planowana
- Droga krajowa (inna niż autostrada i droga ekspresowa) - istniejąca
- Drogowa Trasa Średnicowa (DTS) - istniejąca
- Linia kolejowa - istniejąca
- Linia elektroenergetyczna - przesyłowa

Istniejąca infrastruktura transportowa i logistyczna o znaczeniu ponadlokalnym i krajowym:

- Międzynarodowy Port Lotniczy Katowice im. Wojciecha Karłowicza w Pyzowicach
- Lotnisko cywilne: Katowice (Muchowice) i Gliwice (Trynek)
- Port Gliwice (rzeczny na Kanale Gliwickim)
- Infrastruktura kolejowa: Euroterminal Sławków [węzeł kolejowy łączący koleje normalnotorową z szerokotorową] oraz węzeł kolejowy Tarnowskie Góry [jeden z największych w Europie]

PRIORYTET A - ADAPTACJA DO ZMIAN KLIMATU I ODPORNÓŚĆ:

- Metropolitalny system przyrodniczy (MSP) - na bazie przyrodniczego obszaru funkcjonalnego (POF)
- Metropolitalny system przyrodniczy (MSP) - na bazie terenów rolnych (POF i GOF)

PRIORYTET B - MOBILNOŚĆ I DOSTĘPNOŚĆ:

- Linia kolei metropolitalnej - projektowana w śladzie istniejącym (wg Wstępnego Studium Wykonalności kolei metropolitalnej na terenie Górn Śląsko-Zagłębiowska Metropolii)
- Linia kolei metropolitalnej - projektowana
- Kierunek zewnętrznych powiązań kolejowych
- Przystanek kolei metropolitalnej - istniejący
- Przystanek kolei metropolitalnej - planowany
- Pozostałe przystanki kolejowe
- Metropolitalny pierścień drogowy (wraz z powiązaniami zewnętrznymi)
- Kierunek zewnętrznych powiązań drogowych
- Powiązanie drogowe o charakterze metropolitalnym (10 odcinków priorytetowych):
 1. Projektowane przełożenie DK 79;
 2. Planowana DTS Północ;
 3. Planowana DTS Wschód (odc. do Jaworzna);
 4. Planowana DTS Wschód (odc. do Sosnowca);
 5. Połączenie planowanych inwestycji drogowych na obszarze strefy śródmiejskiej Katowic;
 6. Projektowane połączenie S1 - Euroterminal - DK 94;
 7. Projektowana trasa N-S (północ-południe);
 8. Planowane przełożenie DK 79;
 9. Projektowana "BeCeTka" (Byłomska Centralna Trasa Północ-Południe);
 10. Połączenie trasy N-S z "BeCeTką" z wykorzystaniem dawnego torowiska kolejowego.
- Projektowane połączenie S1 - Euroterminal - DK94 (dalszy przebieg drogi o charakterze metropolitalnym)
- Linia tramwajowa - istniejąca
- Linia tramwajowa - projektowana
- Droga rowerowa (Autostrada) - projektowana:
 1. projekt I, odcinek A: Katowice - Sosnowiec;
 2. projekt I, odcinek B: Katowice (Zatęże-Brynów-Giszowiec) - Mysłowice;
 3. projekt I, odcinek C: Sosnowiec - Czeladź/Restani/Dąbrowa Górnicza;
 4. projekt I, odcinek D: Katowice - Sosnowiec - Mysłowice;
 5. projekt II: Piekary Śląskie - Bytom - Chorzów - Siemianowice Śląskie - Katowice;
 6. projekt III: Tychy - Katowice;
 7. projekt IV: Gliwice-Zabrze-Ruda Śląska-Swiętochłowice-Chorzów-Katowice;
 8. projekt V: Tarnowskie Góry - Bytom;
- Łącznik dla Velostady (na bazie istniejących tras rowerowych)

PRIORYTET C - PRZESTRZEŃ I SPÓJNOŚĆ SPOŁECZNA:

- Srebra dalszej intensywnej urbanizacji, z dostępnością do 15 min pieszo/rowerem do usług publicznych (z możliwością racjonalnego dogęszczania zabudowy zgodnie z zasadami zrównoważonego rozwoju, z uwzględnieniem terenów zieleni, z zachowaniem dobrych warunków zamieszkania) - oznaczenie pokrywające się z obszarem intensywnie zurbanizowanym w zakresie GZM
- Srebra dalszej ekstensywnej urbanizacji, z dostępnością powyżej 15 min pieszo/rowerem do usług publicznych (z możliwością dogęszczania zabudowy zgodnie z zasadami zrównoważonego rozwoju - z preferencją w ramach istniejącej infrastruktury technicznej i drogowej) - otoczenie rdzenia GZM
- Srebra potencjalnej koncentracji zabudowy - w ramach dojazdu do 15 min pieszo/rowerem od przystanku kolejowego (otoczenie rdzenia GZM) - uszczelnienie granicy GZM

PRIORYTET D - METROPOLITALNOŚĆ I INNOWACYJNOŚĆ:

Ośrodki węzłowe - wg analiz w ramach prac nad obszarami funkcjonalnymi (Zeszyt nr 3):

- Ośrodek węzłowy - kryształujący 6 miejskich obszarów funkcjonalnych
- Ośrodek węzłowy - potencjalny

Ośrodki o największej sile metropolitalności - wg analiz w ramach prac nad obszarami funkcjonalnymi (wysokie zróżnicowanych), stolica województwa śląskiego i siedziba GZM

- Władcy ośrodek metropolitalny: o największej koncentracji usług metropolitalnych (wysokie zróżnicowanych), stolica województwa śląskiego i siedziba GZM
- Ważny ośrodek metropolitalny: o dużej koncentracji usług metropolitalnych, w tym silny ośrodek naukowy, naukowo-badawczy i medyczny
- Rozwijający ośrodek metropolitalny: o koncentracji funkcji metropolitalnych, w tym ośrodek naukowy i silny ośrodek medyczny

Funkcje metropolitalne dominujące - wg analiz w ramach prac nad Diagnostą stanu GZM (Zeszyt nr 2):

- Ośrodek naukowy władcy - z największą koncentracją uczelni publicznych lub ich wydziałów
- Ośrodek naukowy - z występowaniem uczelni publicznych lub ich wydziałów
- Ośrodek medyczny - z największą koncentracją usług medycznych, w tym w powiązaniu z ośrodkami akademickimi

Funkcje ponadlokalne dominujące - wg analiz w ramach prac nad Diagnostą stanu GZM (Zeszyt nr 2):

- Ośrodek turystyki przemysłowej
- Spodek i Srebra Kultury (NOSPR, MCK, Muzeum Śląskie)
- Park Śląski (jeden z największych w Europie)
- Obiekt o szczególnym znaczeniu dla dziedzictwa przemysłowego - UNESCO lub Europejski Szlak Dziedzictwa Przemysłowego
- Opera Śląska
- Centrum rekreacji wodnej i sportów wodnych

Aktywność gospodarcza

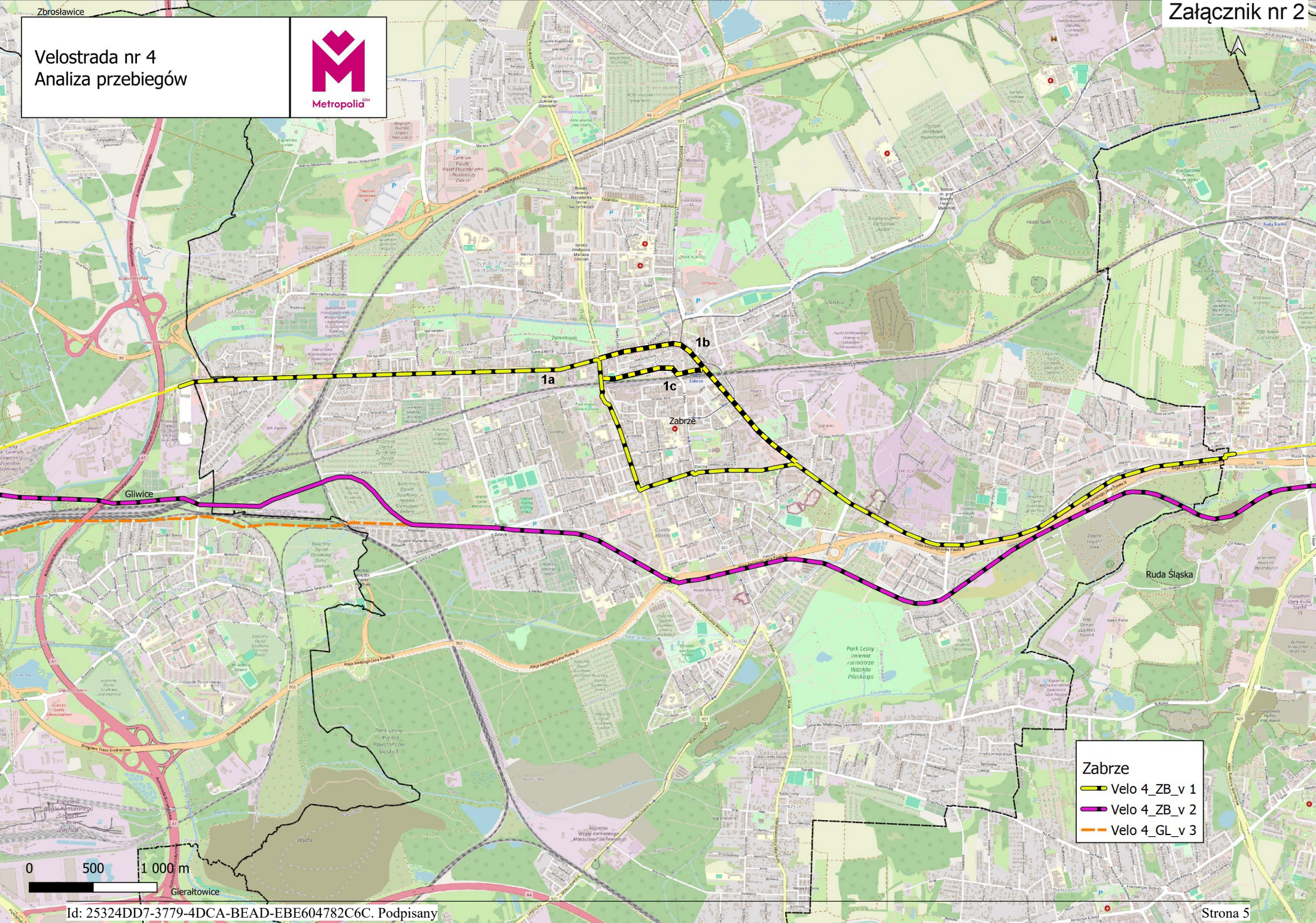
- Srebra intensyfikacji produkcji i logistyki (uproszczenie geometryczne)

Rozwój innowacyjności i inwestycji infrastrukturalnych

- Stacja Frankowania wadaru - planowana (Katowice, Tychy, Świętochłowice)
- Obszar ewitacyjny dla dronów

Opracowano: grudzień 2022 (wersja bazowa)

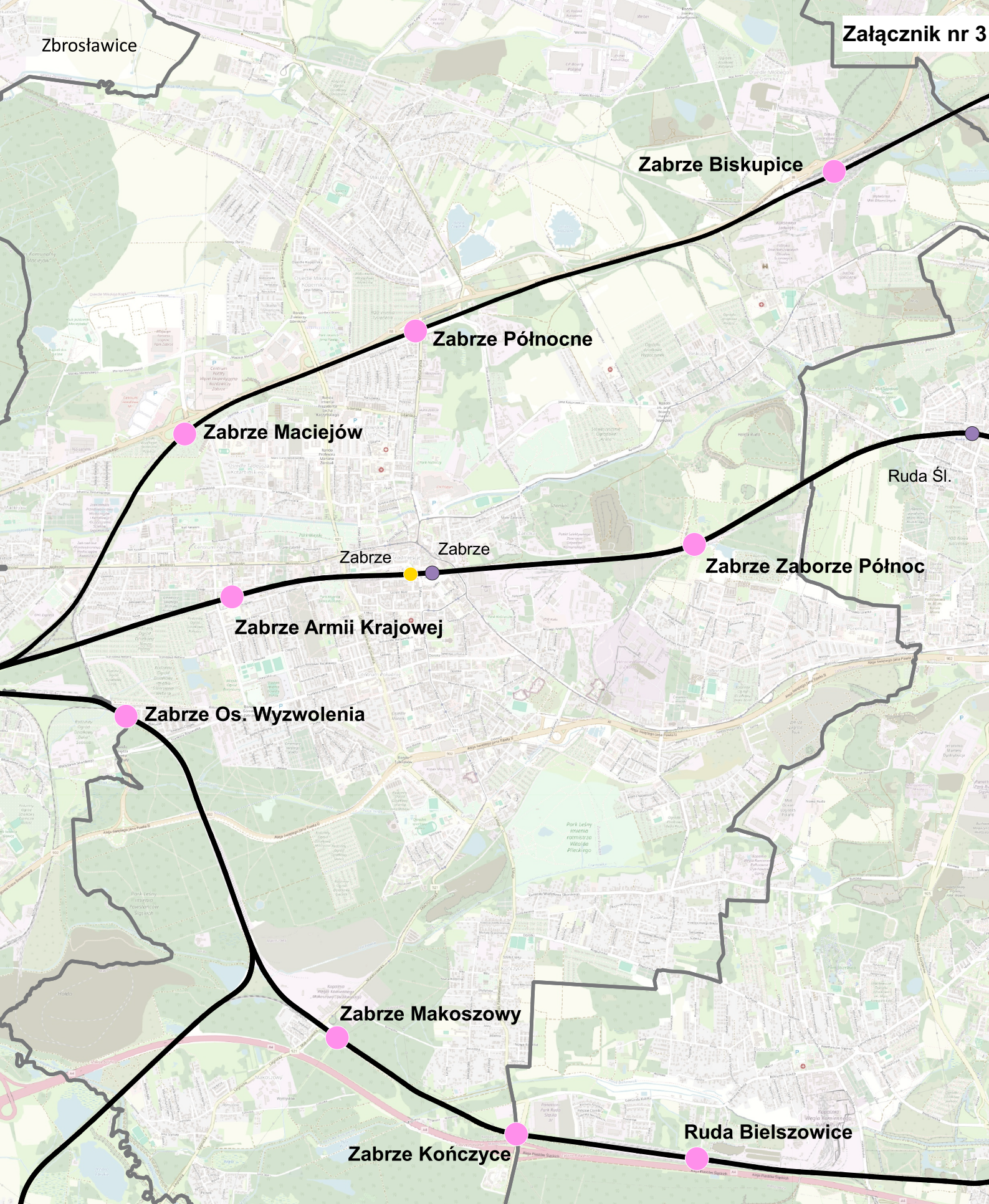
Velostrada nr 4 Analiza przebiegów







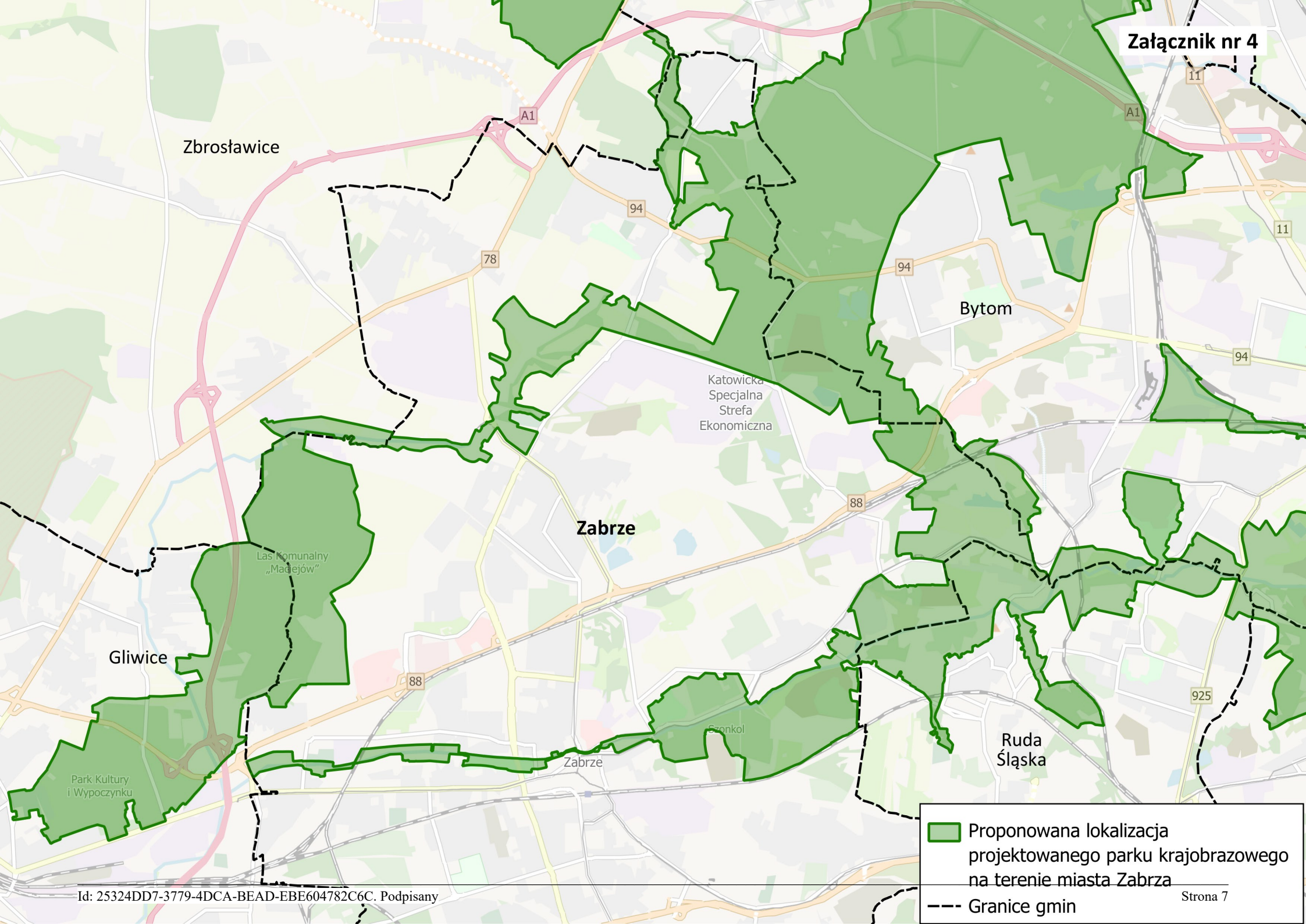
Zabrze


- Velo 4_ZB_v 1
- Velo 4_ZB_v 2
- Velo 4_GL_v 3

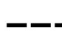




-  Linie kolejowe istniejące
-  Przystanki/stacje istniejące
- Wariant 8a Wstępnego Studium Wykonalności Kolei Metropolitalnej:
-  Przystanki/stacje planowane/projektowane
-  Przystanki/stacje do relokacji



 Proponowana lokalizacja projektowanego parku krajobrazowego na terenie miasta Zabrze

 Granice gmin