

**UCHWAŁA NR 340/2024**  
**ZARZĄDU GÓRNOŚLĄSKO-ZAGŁĘBIOWSKIEJ METROPOLII**

z dnia 31 października 2024 r.

**w sprawie złożenia wniosku do projektu planu ogólnego miasta Będzina**

Na podstawie art. 33 ust. 1 ustawy z dnia 9 marca 2017 r. o związku metropolitalnym w województwie śląskim (t.j. Dz.U. z 2022 r. poz. 2578 z późn. zm.) oraz art. 8g ust. 1 i art. 13i ust. 3 pkt 5 lit. a tiret trzecie ustawy z dnia 27 marca 2003 r. o planowaniu i zagospodarowaniu przestrzennym (t.j. Dz.U. z 2024 r. poz. 1130)

**uchwała się, co następuje:**

§ 1. W związku z zawiadomieniem o podjęciu przez Radę Miejską Będzina uchwały o przystąpieniu do sporządzenia planu ogólnego miasta Będzina, przedkłada się wniosek do projektu planu ogólnego miasta Będzina - stanowiący załącznik do niniejszej uchwały.

§ 2. Wykonanie uchwały powierza się Wiceprzewodniczącej Zarządu Górnośląsko-Zagłębiowskiej Metropolii Danucie Kamińskiej.

§ 3. Uchwała wchodzi w życie z dniem podjęcia.

Przewodniczący Zarządu  
Górnośląsko-Zagłębiowskiej  
Metropolii

**Kazimierz Karolczak**

**Wniosek Zarządu Górnośląsko-Zagłębiowskiej Metropolii  
do projektu planu ogólnego miasta Będzina,**  
w związku z zawiadomieniem o przystąpieniu do sporządzenia planu ogólnego

GZM wnioskuję, aby w planie ogólnym uwzględnić:

- 1. Ustalenia i rekomendacje w zakresie kształtowania i prowadzenia polityki przestrzennej GZM, w tym model struktury funkcjonalno-przestrzennej GZM,** zawarte w „Strategii Rozwoju Górnośląsko-Zagłębiowskiej Metropolii na lata 2022-2027 z perspektywą do 2035 r.”, dostępnej na stronie internetowej: [infogzm.metropoliagzm.pl](http://infogzm.metropoliagzm.pl), w zakładce Publikacje/Strategia Rozwoju GZM (załącznik nr 1 – schemat fragmentu modelu dla miasta Będzina).

Analizując ww. Strategię pod kątem formułowania ustaleń w planie ogólnym należy jednocześnie wziąć pod uwagę poniższe informacje.

- 2. Przebieg Velostrady nr 7** (załącznik nr 2 – mapa poglądowa): na terenie miasta planowane są 3 odcinki Velostrady, w tym jeden o charakterze łącznika jako lokalna droga rowerowa. Odcinek nr 1 (załącznik nr 3): jako przedłużenie połączenia na terenie Sosnowca w kierunku północnym: początkowo ma przecinać ul. Zagórską (na granicy z Sosnowcem) i przejść równolegle do ul. Cieszkowskiego (gdzie przewidziana jest przebudowa pasa drogowego), następnie ma skręcić w stronę wschodnią, do skrzyżowania z ul. Krakowską, dalej wzdłuż ul. Krakowskiej do granicy z Dąbrową Górnica. Odcinek nr 2 (załącznik nr 4): od granicy z Sosnowcem wzdłuż ul. Będzińskiej/Małobądzkiej (po jej zachodniej stronie) do skrzyżowania z ul. Słowiańską, następnie przecina ul. Małobądzką, przechodząc na stronę wschodnią, aż do ul. Ludowej, a dalej przebieg zakładany jest wzdłuż rzeki Przemszy, do połączenia z istniejącą drogą rowerową przy ul. Krasińskiego - Bulwar Czarnej Przemszy. Droga ma mieć charakter łącznika z głównym ciągiem Velostrady nr 7, która będzie przebiegać wzdłuż DK 94 w Sosnowcu. Odcinek nr 3: od granicy z Czeladzią trasa będzie kontynuowana po dawnej linii kolei piaskowej nr KP 111 (relacji Rozkówka – Sosnowiec Pogoń (PKP)) i linii nr KP 101 (relacji Kuźnica Warężyńska KWA – Rozkówka – Bańgów); przebieg zakładany jest tunelem pod ul. Miłosza, który został przebudowany i przygotowany pod Velostradę nr 7 przez Powiatowy Zarząd Dróg w Będzinie, na wniosek GZM, w latach 2020-2023, następnie trasa ma biec na wschód, do styku z DK 86 i zakończyć się na ul. Wolności - włączenie do istniejącej drogi rowerowej.

Przebiegi odcinków nr 1 i 2 zostały ujęte w programie funkcjonalno-użytkowym, który został zrealizowany przez Miasto Będzin.

W celu realizacji ww. zamierzenia inwestycyjnego GZM, Sosnowiec, Czeladź, Będzin, Dąbrowa Górnica podpisały 20 maja 2022 r. „Porozumienie w sprawie przygotowania metropolitalnej drogi rowerowej w obszarze GZM”.

3. **Rozwój Kolei Metropolitalnej:** obecnie trwają prace nad końcowym etapem sporządzenia „Wstępnego Studium Wykonalności Kolei Metropolitalnej”. W związku z tym, w trakcie dalszych prac nad planem ogólnym, prosimy o kontakt z Urzędem Metropolitalnym w sprawie aktualnego statusu prac i dostępnych dokumentów.
4. **Preferencje dla koncentrowania terenów inwestycyjnych w rejonach obsługiwanych przez publiczny transport zbiorowy:** rekomendowane jest wyznaczanie nowych terenów inwestycyjnych lub dogęszczanie istniejącej zabudowy w sąsiedztwie przystanków publicznego transportu zbiorowego.
5. **Potencjalny korytarz szybkiego połączenia szynowego pomiędzy Międzynarodowym Portem Lotniczym Katowice w Pyrzowicach a Katowicami** (załącznik nr 5): w nawiązaniu do Koncepcji Kolei Metropolitalnej – uwzględnienie w ustaleniach planistycznych zapisu o możliwości takiego połączenia (do dalszego przesądzenia w odniesieniu do typu środka transportu tj.: kolei, szybkiego tramwaju, innych nowoczesnych rozwiązań).
6. **Treści zapisów planu zrównoważonej mobilności miejskiej pt. „Dobra Mobilność 30/50”** (<https://bip.metropoliagzm.pl/artukul/34552/131214/pakiet-dobrej-mobilnosci>), w szczególności dotyczące: aspektu rozwoju miast zorientowanych na transport kolejowy, zarządzania siecią ulic w mieście, uspokajania ruchu ulicznego i polityki parkingowej. Ponadto w nawiązaniu do pierwszego celu strategicznego tego dokumentu proponuje się lokalizowanie stref przemysłowych w pobliżu węzłów dróg o wysokich kasach (A, S, GP), w celu optymalizacji rozprowadzania ruchu samochodów ciężarowych (zapewniając do nich najkrótszy dojazd) oraz lokalizowanie takich stref w pobliżu linii kolejowych, które - wraz z ich rozwojem - mogą przejąć część towarów i odciążać ruch kołowy.

Załączniki:

1. Schemat fragmentu modelu struktury funkcjonalno-przestrzennej GZM dla miasta Będzina.
2. Plan orientacyjny przebiegu Velostrady nr 7 na terenie miasta Będzina.
3. Orientacyjny przebieg odcinka nr 1 Velostrady nr 7 zgodnie z Programem funkcjonalno-użytkowym.
4. Orientacyjny przebieg odcinka nr 2 Velostrady nr 7 zgodnie z Programem funkcjonalno-użytkowym.
5. Plan orientacyjny proponowanego korytarza szybkiego połączenia szynowego dla Międzynarodowego Portu Lotniczego Katowice w Pyrzowicach na terenie miasta Będzina.



# BĘDZIN



## WIZJA GZM

Górnśląsko-Zagłębiowska Metropolia to obszar atrakcyjny do życia, nauki, pracy i wypoczynku, dobrze zintegrowany, wykorzystujący synergię różnorodności, tradycji i dziedzictwa przemysłowego, rozwijający ofertę kulturalną i nowoczesną gospodarkę, podlegający transformacji w dążeniu do neutralności klimatycznej i odporności na kryzysy, o silnej pozycji wśród obszarów metropolitalnych.

### Model do graficzne przełożenie ustaleń strategicznych na wymiar przestrzenny:

- ma charakter schematyczny, uproszczony - prezentuje ustalenia na tle istniejącego zagospodarowania terenu (w formie symboli, nie określając konkretnych granic czy precyzyjnych lokalizacji) - nie ma charakteru studium uikzp gminy;
- ilustruje obszary i procesy istotne dla rozwoju GZM: wymagające wzmocnienia lub interwencji oraz kluczowe powiązania funkcjonalne wewnętrzne i zewnętrzne GZM;
- przedstawia stan ustaleń na II kwartał 2022 r.; niektóre ustalenia mogą ulegać zmianom (zwłaszcza w zakresie: lokalizacji i przebiegów planowanych rozwiązań infrastrukturalnych i inwestycji, ich liczby i zakresu prac - z uwagi na ciągły proces ich projektowania); realizacja niektórych z ustaleń nie będzie wprost zależała od GZM.

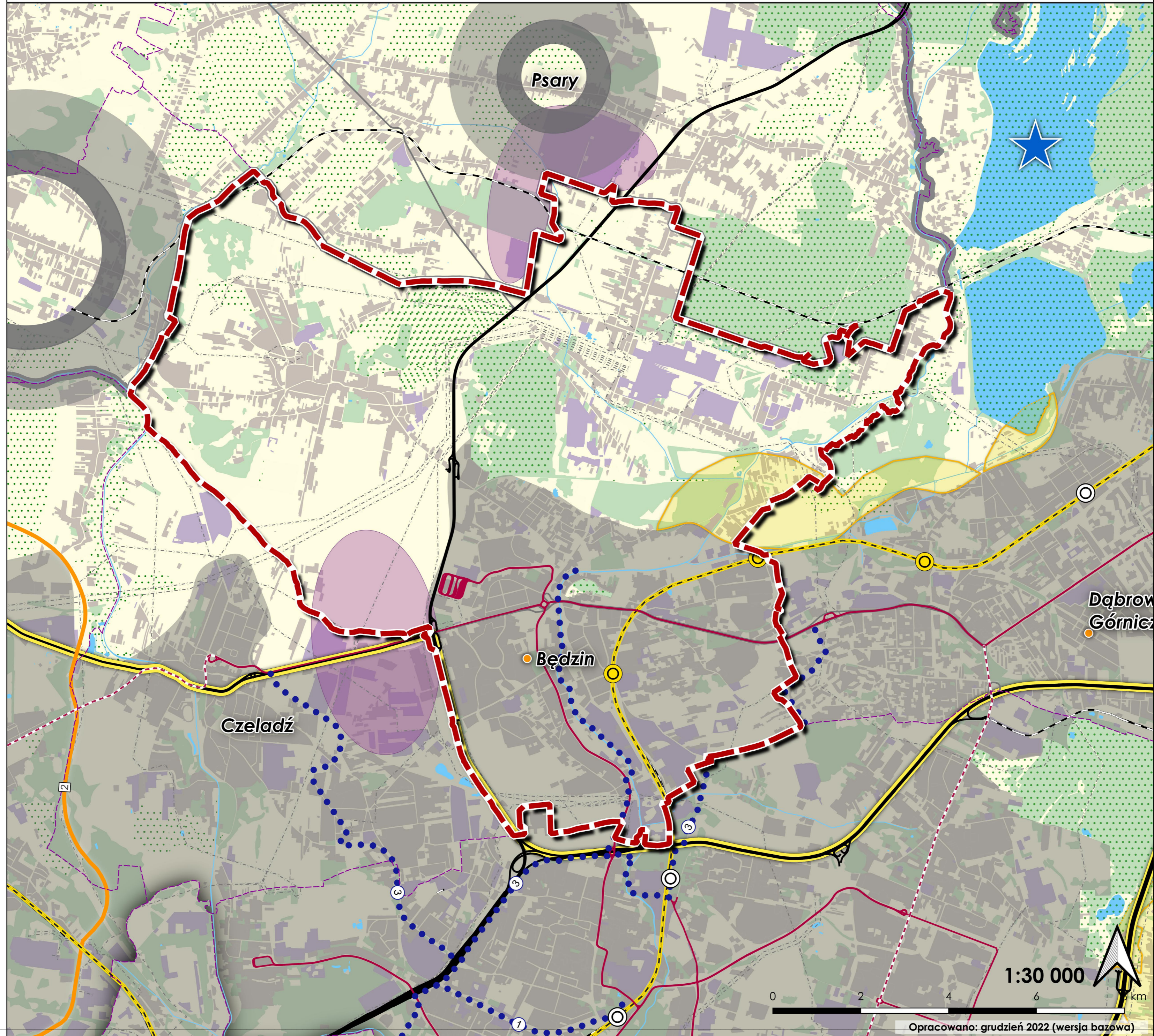
### Kryteria przyjęte do wyznaczania ustaleń w zakresie kreowania i prowadzenia polityki przestrzennej GZM:

- **kryterium funkcjonalne:** ustalenia istotne dla całej GZM, o wymiarze metropolitalnym;
- **kryterium przestrzenne:** ustalenia strategiczne, które da się odzwierciedlić w przestrzeni (wg priorytetów);
- **kryterium czasowe:** ustalenia do realizacji z perspektywą do 2035 r.;
- **kryterium kompetencyjne:** ustalenia, na które GZM może wpływać (bezpośrednio lub pośrednio) lub ustalenia w kompetencji gmin i innych podmiotów, ale spełniające kryterium funkcjonalne.

Priorytety przedstawione w legendzie odpowiadają priorytetom stanowiącym ustalenia strategiczne  
Id: A02514D1-DB9D-4BDC-94B0-5E2DD3CE5D4A. Podpisany

# Model struktury funkcjonalno-przestrzennej Górnśląsko-Zagłębiowskiej Metropolii

opracowany w ramach Strategii Rozwoju Górnśląsko-Zagłębiowskiej Metropolii na lata 2022-2027 z perspektywą do 2035 r.



**OZNACZENIA INFORMACYJNE:**

- Granica Górnśląsko-Zagłębiowskiej Metropolii (GZM)
- Granica administracyjna gminy
- Granica administracyjna województwa śląskiego
- Siedziba GZM
- Rdzeń GZM
- Obszar intensywnie zurbanizowany, wielofunkcyjny z terenami zieleni i elementami gospodarczego obszaru funkcjonalnego (GOF)
- Obszar ekstensywnie zurbanizowany, wielofunkcyjny z dużym udziałem zabudowy jednorodzinnej, terenami zieleni i elementami gospodarczego obszaru funkcjonalnego (GOF) - wielkość symbolu adekwatna do rozmiaru gminy, miejskiej, miejsko-wiejskiej
- Teren zurbanizowany
- Teren produkcyjno-magazynowy
- Wody powierzchniowe (zbiornik, rzeka, potok)
- Teren przyrodniczy z przewagą lasów - przyrodniczy obszar funkcjonalny (POF)
- Teren o różnym przeznaczeniu z udziałem terenów rolnych - element POF i GOF
- Autostrada i droga ekspresowa - istniejąca
- Droga ekspresowa - planowana
- Droga krajowa (inna niż autostrada i droga ekspresowa) - istniejąca
- Drogowa Trasa Średnicowa (DTS) - istniejąca
- Linia kolejowa - istniejąca
- Linia elektroenergetyczna - przesyłowa

**Istniejąca infrastruktura transportowa i logistyczna o znaczeniu ponadlokalnym i krajowym:**

- Międzynarodowy Port Lotniczy Katowice im. Wojciecha Karłowicza w Pyrzowicach
- Lotnisko cywilne: Katowice (Muchowice) i Gliwice (Tyrnek)
- Port Gliwice (rzeczny na Kanale Gliwickim)
- Infrastruktura kolejowa: Euroterminal Sławków (węzeł kolejowy łączący koleje normalnotorową z szerokotorową) oraz węzeł kolejowy Tarnowskie Góry (jeden z największych w Europie)

**PRIORYTET A - ADAPTACJA DO ZMIAN KLIMATU I ODPORNÓŚĆ:**

- Metropolitalny system przyrodniczy (MSP) - na bazie przyrodniczego obszaru funkcjonalnego (POF)
- Metropolitalny system przyrodniczy (MSP) - na bazie terenów rolnych (POF i GOF)

**PRIORYTET B - MOBILNOŚĆ I DOSTĘPNOŚĆ:**

- Linia kolei metropolitalnej - projektowana w śladzie istniejącym (wg Wstępnego Studium Wykonalności kolei metropolitalnej na terenie Górnśląsko-Zagłębiowskiej Metropolii)
- Linia kolei metropolitalnej - projektowana
- Kierunek zewnętrznych powiązań kolejowych
- Przystanek kolei metropolitalnej - istniejący
- Przystanek kolei metropolitalnej - planowany
- Pozostałe przystanki kolejowe
- Metropolitalny pierścień drogowy (wraz z powiązaniem zewnętrznym)
- Kierunek zewnętrznych powiązań drogowych
- Powiązanie drogowe o charakterze metropolitalnym (10 odcinków priorytetowych):
  1. Projektowane przezielenie DK 79;
  2. Planowana DTS Północ;
  3. Planowana DTS Wschód (odc. do Jaworzna);
  4. Planowana DTS Wschód (odc. do Sosnowca);
  5. Połączenie planowanych inwestycji drogowych na obszarze strefy śródmiejskiej Katowic;
  6. Projektowane połączenie S1 - Euroterminal - DK 94;
  7. Projektowana trasa N-S (północ-południe);
  8. Planowane przedłużenie DK 79;
  9. Projektowana "BeCeTka" (Bytomska Centralna Trasa Północ-Południe);
  10. Połączenie trasy N-S z "BeCeTką" z wykorzystaniem istniejącego torowiska kolejowego.
- Projektowane połączenie S1 - Euroterminal - DK94 (dalszy przebieg drogi o charakterze metropolitalnym)
- Linia tramwajowa - istniejąca
- Linia tramwajowa - projektowana
- Droga rowerowa (Velostrada) - projektowana:
  1. projekt I odcinek A: Katowice - Sosnowiec;
  2. projekt I odcinek B: Katowice (Złote-Byrdów-Giszowice) - Mysłowice;
  3. projekt I odcinek C: Sosnowiec - Czładź/Będzin/Dąbrowa Górnicza;
  4. projekt I odcinek D: Katowice - Sosnowiec - Mysłowice;
  5. projekt II: Piekary Śląskie - Bytom - Chorzów - Siemianowice Śląskie - Katowice;
  6. projekt II: Tychy - Katowice;
  7. projekt IV: Gliwice-Zabrze-Ruda Śląska-Swiętochłowice-Chorzów-Katowice;
  8. projekt V: Tarnowskie Góry - Bytom;
- Łącznik do Velostrady (na bazie istniejących tras rowerowych)

**PRIORYTET C - PRZESTRZEŃ I SPÓJNOŚĆ SPOŁECZNA:**

- Strefa dalszej intensywnej urbanizacji, z dostępnością do 15 min pieszo/rowerem do usług publicznych (z możliwością racjonalnego doposażania zabudowy zgodnie z zasadami zrównoważonego rozwoju, z uwzględnieniem terenów zieleni, z zachowaniem obszarów wartościowych) - oznaczenie pokrywające się z obszarem intensywnie zurbanizowanym w rdzeniu GZM
- Strefa dalszej ekstensywnej urbanizacji, z dostępnością powyżej 15 min. pieszo/rowerem do usług publicznych (z możliwością doposażania zabudowy zgodnie z zasadami zrównoważonego rozwoju - z preferencją w ramach istniejącej infrastruktury technicznej i drogowej) - otoczenie rdzenia GZM
- Strefa potencjalnej koncentracji zabudowy - w ramach dojazdu do 15 min pieszo/rowerem od przystanku kolejowego (otoczenie rdzenia GZM)
- Obszar dostępny do 15 min pieszo/rowerem od przystanku kolejowego (otoczenie rdzenia GZM) - uroszczenie geometryczne

**PRIORYTET D - METROPOLITALNOŚĆ I INNOWACYJNOŚĆ:**

- Ośrodki węzłowe - wg analiz w ramach prac nad obszarami funkcjonalnymi (Zeszyt nr 3):
  - Ośrodek węzłowy - kryształujący 6 miejscich obszarów funkcjonalnych
  - Ośrodek węzłowy - potencjalny
- Ośrodki o największej sile metropolitalności - wg analiz w ramach prac nad obszarami funkcjonalnymi (wysokie zróżnicowanie), stolica województwa śląskiego i siedziba GZM
  - Wiodący ośrodek metropolitalny; o największej koncentracji usług metropolitalnych (wysokie zróżnicowanie), stolica województwa śląskiego i siedziba GZM
  - Ważny ośrodek metropolitalny; o dużej koncentracji usług metropolitalnych, w tym silny ośrodek naukowy, naukowo-badawczy i medyczny
  - Rozwojowy ośrodek metropolitalny; o koncentracji funkcji metropolitalnych, w tym ośrodek naukowy i silny ośrodek medyczny
- Funkcje metropolitalne dominujące - wg analiz w ramach prac nad Diagnozą stanu GZM (Zeszyt nr 2):
  - Ośrodek naukowy wiodący - z największą koncentracją uczelni publicznych lub ich wydziałów
  - Ośrodek naukowy - z występowaniem uczelni publicznych lub ich wydziałów
  - Ośrodek medyczny - z największą koncentracją usług medycznych, w tym w powiązaniu z ośrodkami akademickimi
- Funkcje ponadlokalne dominujące - wg analiz w ramach prac nad Diagnozą stanu GZM (Zeszyt nr 2):
  - Ośrodek turystyki przemysłowej
  - Spodek i Strefa Kultury (NOSPR, MCK, Muzeum Śląskie)
  - Park Śląski (jeden z największych w Europie)
  - Strefa intensyfikacji produkcji i logistyki (uproszczenie geometryczne)
  - Objekt o szczególnym znaczeniu dla dziedzictwa przemysłowego - UNESCO lub Europejski Ślask Dziedzictwa Przemysłowego
  - Opera Śląska
  - Centrum rekreacji wodnej i sportów wodnych

**Aktywność gospodarcza**

- Strefa intensyfikacji produkcji i logistyki (uproszczenie geometryczne)

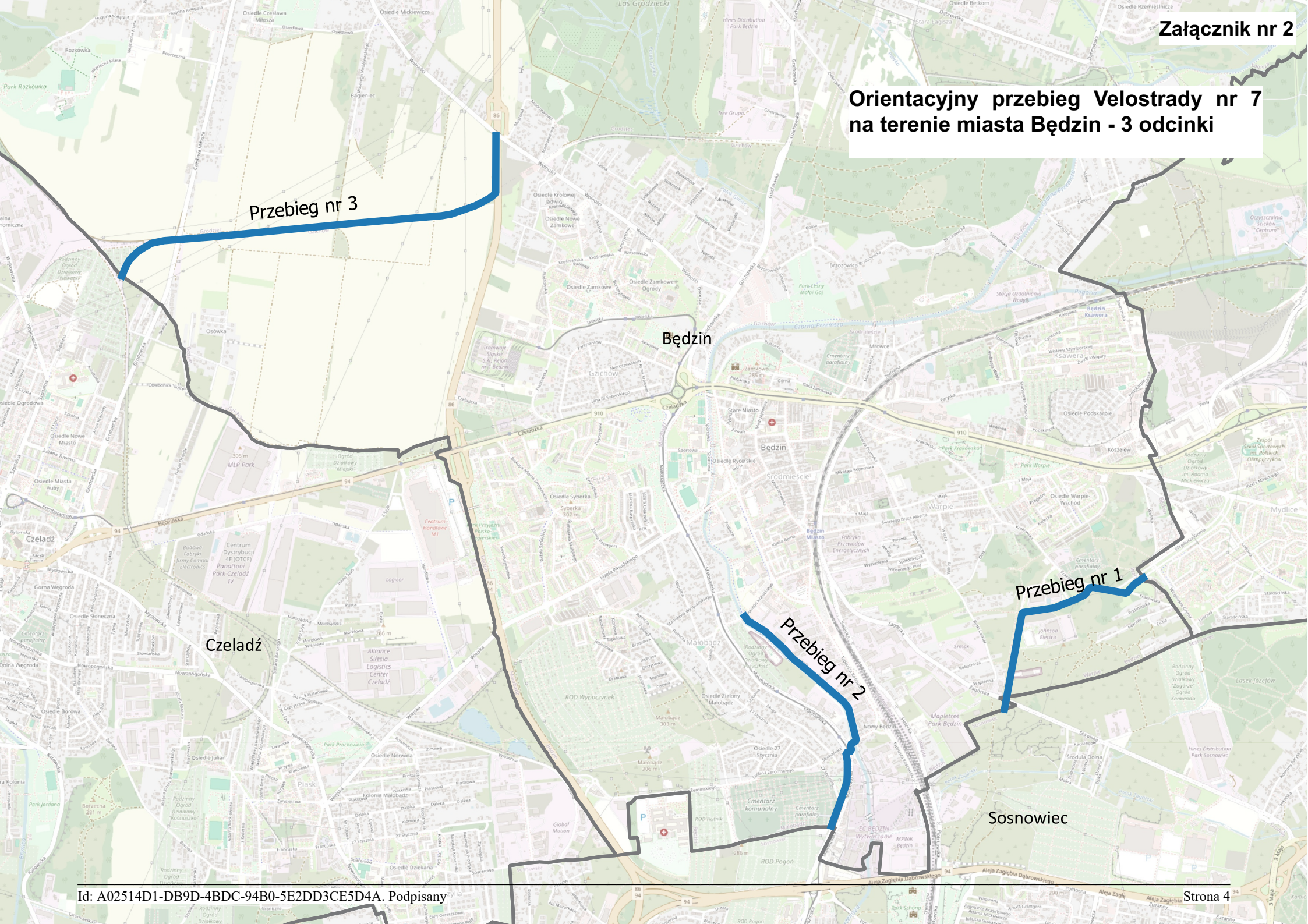
**Rozwój innowacyjności i inwestycji infrastrukturalnych**

- Stacja funkcyjna wodoru - planowana (Katowice, Tychy, Świerklaniec)
- Obszar ćwiczeń dla robotów

Opracowano: grudzień 2022 (wersja bazowa)



**Orientacyjny przebieg Velostrady nr 7  
na terenie miasta Będzin - 3 odcinki**



Przebieg nr 3

Będzin

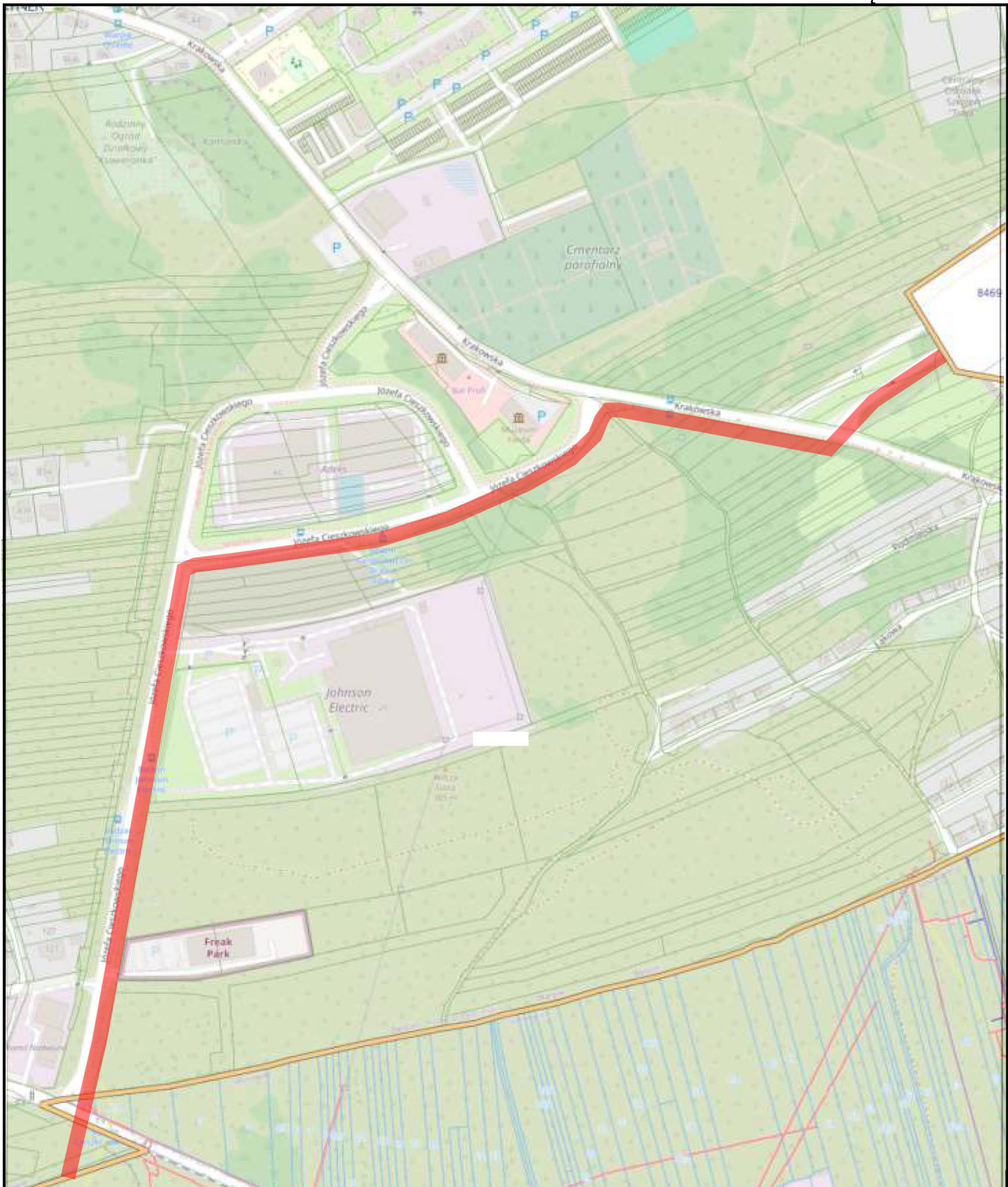
Przebieg nr 1

Przebieg nr 2

Czeladź

Sosnowiec





## PROGRAM FUNKCJONALNO - UŻYTKOWY

Dla zadania pn.: Zrównoważona, inteligentna mobilność - kluczem do transformacji regionu"

TEMAT PROJEKTU:

**Zadanie 2 – odcinek od granicy z miastem Sosnowiec wzdłuż ul. Cieszkowskiego / ul. Krakowskiej do granicy z miastem Dąbrowa Górnicza w Będzinie**

NR RYS: **1**

DATA: **25.04.2024r.**

NAZWA RYSUNKU:

**Orientacja**

SKALA: **1 : 5 000**

OPRACOWAŁ:

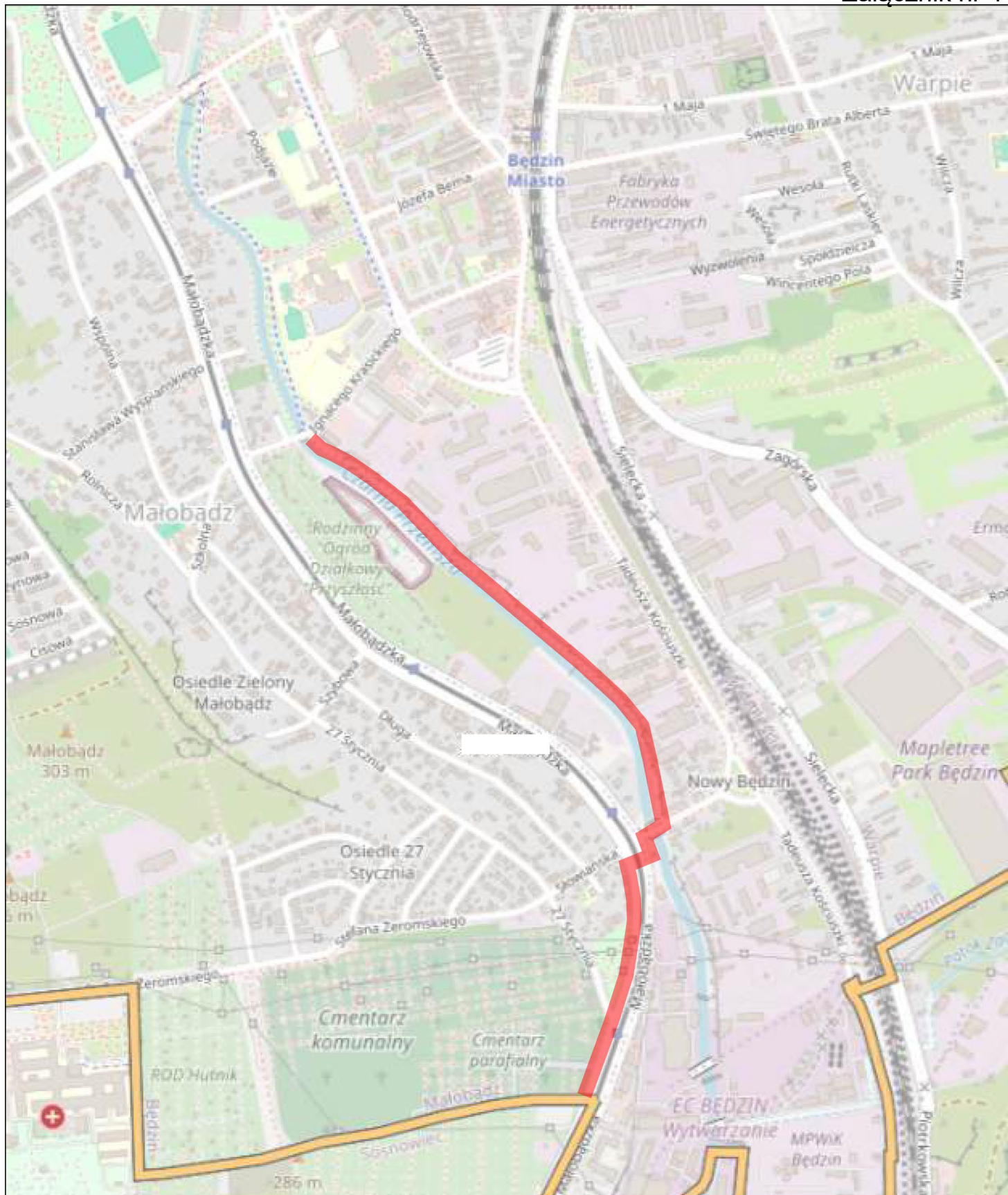
**Velo Tobiasz Nykamowicz  
ul. Wyszynskiego 6/33, 41-300 Dąbrowa Górnicza**

PODPIS:

INWESTOR:

**Miasto Będzin  
11 Listopada 20, 42-500 Będzin**





## PROGRAM FUNKCJONALNO - UŻYTKOWY

Dla zadania pn.: Zrównoważona, inteligentna mobilność - kluczem do transformacji regionu"

TEMAT PROJEKTU:

**Zadanie 1 - odcinek od granicy z miastem Sosnowiec wzdłuż ul. Małobądzkiej / ul. Słowiańskiej / ul. Ludowej następnie wzdłuż rzeki Przemszy do ul. Krasickiego**

NAZWA RYSUNKU:

**Orientacja**

OPRACOWAŁ:

**Velo Tobiasz Nykamowicz  
ul. Wyszynskiego 6/33, 41-300 Dąbrowa Gónicza**

INWESTOR:

**Miasto Będzin  
11 Listopada 20, 42-500 Będzin**

PODPIS:

NR RYS:

**1**

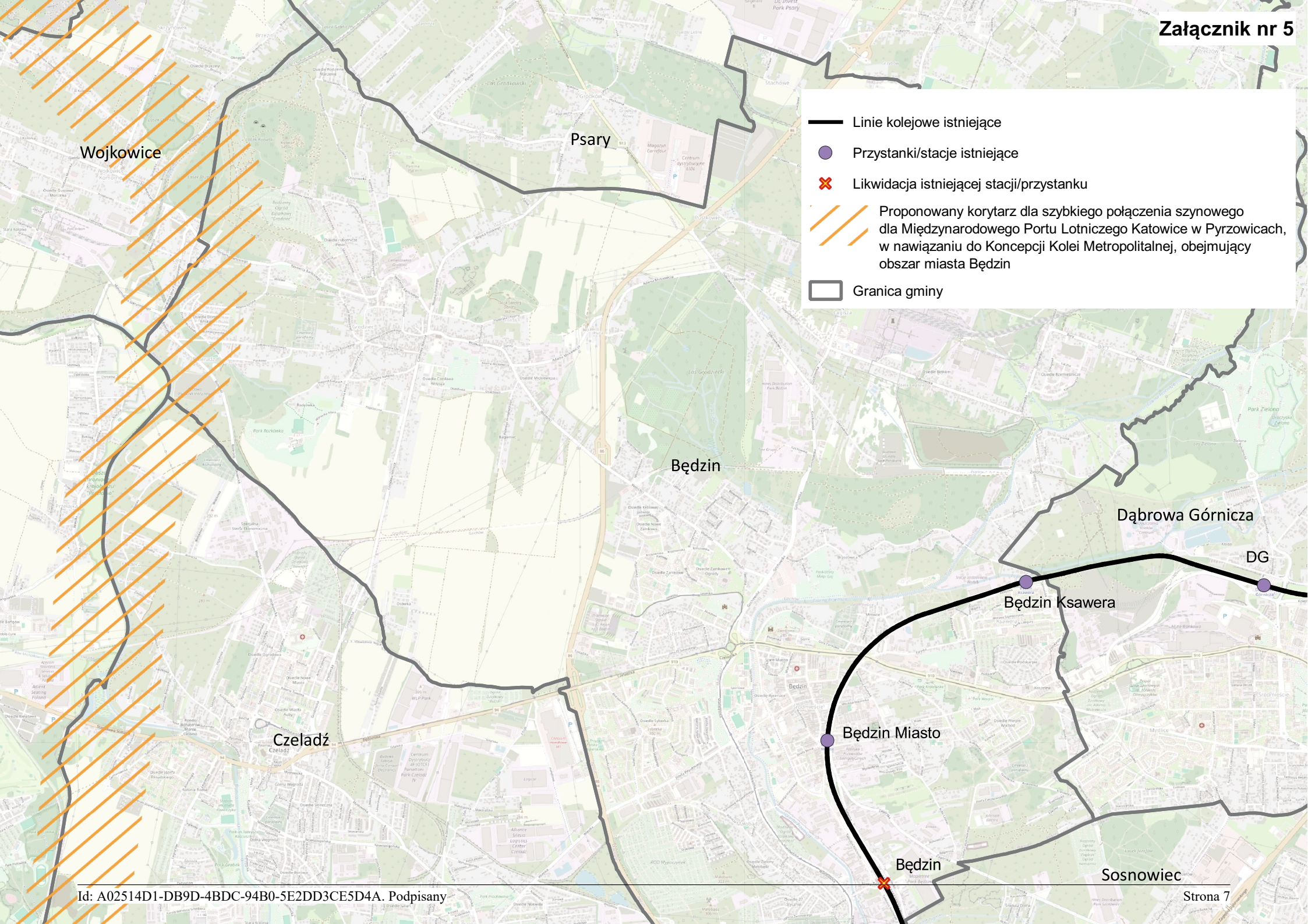
DATA:






**25.04.2024r.**

SKALA:

**1 : 10 000**





-  Linie kolejowe istniejące
-  Przystanki/stacje istniejące
-  Likwidacja istniejącej stacji/przystanku
-  Proponowany korytarz dla szybkiego połączenia szynowego dla Międzynarodowego Portu Lotniczego Katowice w Pyrzowicach, w nawiązaniu do Koncepcji Kolei Metropolitalnej, obejmujący obszar miasta Będzin
-  Granica gminy