

UCHWAŁA NR 339/2024
ZARZĄDU GÓRNOŚLĄSKO-ZAGŁĘBIOWSKIEJ METROPOLII

z dnia 31 października 2024 r.

w sprawie złożenia wniosku do projektu planu ogólnego miasta Bierunia

Na podstawie art. 33 ust. 1 ustawy z dnia 9 marca 2017 r. o związku metropolitalnym w województwie śląskim (t.j. Dz.U. z 2022 r. poz. 2578 z późn. zm.) oraz art. 8g ust. 1 i art. 13i ust. 3 pkt 5 lit. a tiret trzecie ustawy z dnia 27 marca 2003 r. o planowaniu i zagospodarowaniu przestrzennym (t.j. Dz.U. z 2024 r. poz. 1130)

uchwała się, co następuje:

§ 1. W związku z zawiadomieniem o podjęciu przez Radę Miejską Bieruń uchwały o przystąpieniu do sporządzenia planu ogólnego miasta Bieruń, przedkłada się wniosek do projektu planu ogólnego miasta Bieruń - stanowiący załącznik do niniejszej uchwały.

§ 2. Wykonanie uchwały powierza się Wiceprzewodniczącej Zarządu Górnośląsko-Zagłębiowskiej Metropolii Danucie Kamińskiej.

§ 3. Uchwała wchodzi w życie z dniem podjęcia.

Przewodniczący Zarządu
Górnośląsko-Zagłębiowskiej
Metropolii

Kazimierz Karolczak

**Wniosek Zarządu Górnośląsko-Zagłębiowskiej Metropolii
do projektu planu ogólnego gminy Bieruń,**
w związku z zawiadomieniem o przystąpieniu do sporządzenia planu ogólnego

GZM wnioskuję, aby w planie ogólnym uwzględnić:

1. **Ustalenia i rekomendacje w zakresie kształtowania i prowadzenia polityki przestrzennej GZM, w tym model struktury funkcjonalno-przestrzennej GZM,** zawarte w „Strategii Rozwoju Górnośląsko-Zagłębiowskiej Metropolii na lata 2022-2027 z perspektywą do 2035 r.”, dostępnej na stronie internetowej: infogzm.metropoliagzm.pl, w zakładce Publikacje/Strategia Rozwoju GZM (załącznik nr 1 – schemat fragmentu modelu dla miasta Bieruń).

Analizując ww. Strategię pod kątem formułowania ustaleń w planie ogólnym należy jednocześnie wziąć pod uwagę poniższe informacje.
2. **Rozwój Kolei Metropolitalnej:** obecnie trwają prace nad końcowym etapem sporządzenia „Wstępnego Studium Wykonalności Kolei Metropolitalnej”. W związku z tym, w trakcie dalszych prac nad planem ogólnym, prosimy o kontakt z Urzędem Metropolitalnym w sprawie aktualnego statusu prac i dostępnych dokumentów.
3. **Potencjalny rozwój zabudowy i usług przy przystankach kolejowych** - jeśli planowane są nowe tereny inwestycyjne, to rekomendowane jest ich wyznaczenie w rejonach sprzyjających przesiadkom na szybki transport zbiorowy. W Bieruniu rozważa się lokalizację 4 nowych przystanków/stacji (Bieruń Domy Polne, Bieruń Mleczarnia, Bieruń Stary oraz Bieruń KWK Piast) wraz z projektowanym odcinkiem linii kolejowej łączącym stacje Bieruń Stary z istniejącą stacją Nowy Bieruń - zgodnie z Wariantem nr 8 Wstępnego Studium Wykonalności Kolei Metropolitalnej (załącznik nr 2).
4. **Treści zapisów planu zrównoważonej mobilności miejskiej pt. „Dobra Mobilność 30/50”** (<https://bip.metropoliagzm.pl/artyku/34552/131214/pakiet-dobrej-mobilnosci>), w szczególności dotyczące: aspektu rozwoju miast zorientowanych na transport kolejowy, zarządzania siecią ulic w mieście, uspokajania ruchu ulicznego i polityki parkingowej.
5. **Drogę ekspresową S1:** aktualnie trwa realizacja odcinka Kosztowy II - Bieruń (odcinek I/B) i odcinka Bieruń - Oświęcim (odcinek I/A) wraz z obwodnicą Bierunia - przez Generalną Dyрекcję Dróg Krajowych i Autostrad.

Załączniki:

1. Schemat fragmentu modelu struktury funkcjonalno-przestrzennej GZM dla miasta Bieruń.
2. Plan orientacyjny przebiegu planowanych/projektowanych przystanków/stacji kolejowych na terenie miasta Bieruń.

BIERUŃ



WIZJA GZM

Górnśląsko-Zagłębiowska Metropolia to obszar atrakcyjny do życia, nauki, pracy i wypoczynku, dobrze zintegrowany, wykorzystujący synergię różnorodności, tradycji i dziedzictwa przemysłowego, rozwijający ofertę kulturalną i nowoczesną gospodarkę, podlegający transformacji w dążeniu do neutralności klimatycznej i odporności na kryzysy, o silnej pozycji wśród obszarów metropolitalnych.

Model do graficzne przełożenie ustaleń strategicznych na wymiar przestrzenny:

- ma charakter schematyczny, uproszczony - prezentuje ustalenia na tle istniejącego zagospodarowania terenu (w formie symboli, nie określając konkretnych granic czy precyzyjnych lokalizacji)
- nie ma charakteru studium uikzp gminy;
- ilustruje obszary i procesy istotne dla rozwoju GZM: wymagające wzmocnienia lub interwencji oraz kluczowe powiązania funkcjonalne wewnętrzne i zewnętrzne GZM;
- przedstawia stan ustaleń na II kwartał 2022 r.; niektóre ustalenia mogą ulegać zmianom (zwłaszcza w zakresie lokalizacji i przebiegów planowanych rozwiązań infrastrukturalnych i inwestycji, ich liczby i zakresu prac - z uwagi na ciągły proces ich projektowania); realizacja niektórych z ustaleń nie będzie wprost zależała od GZM.

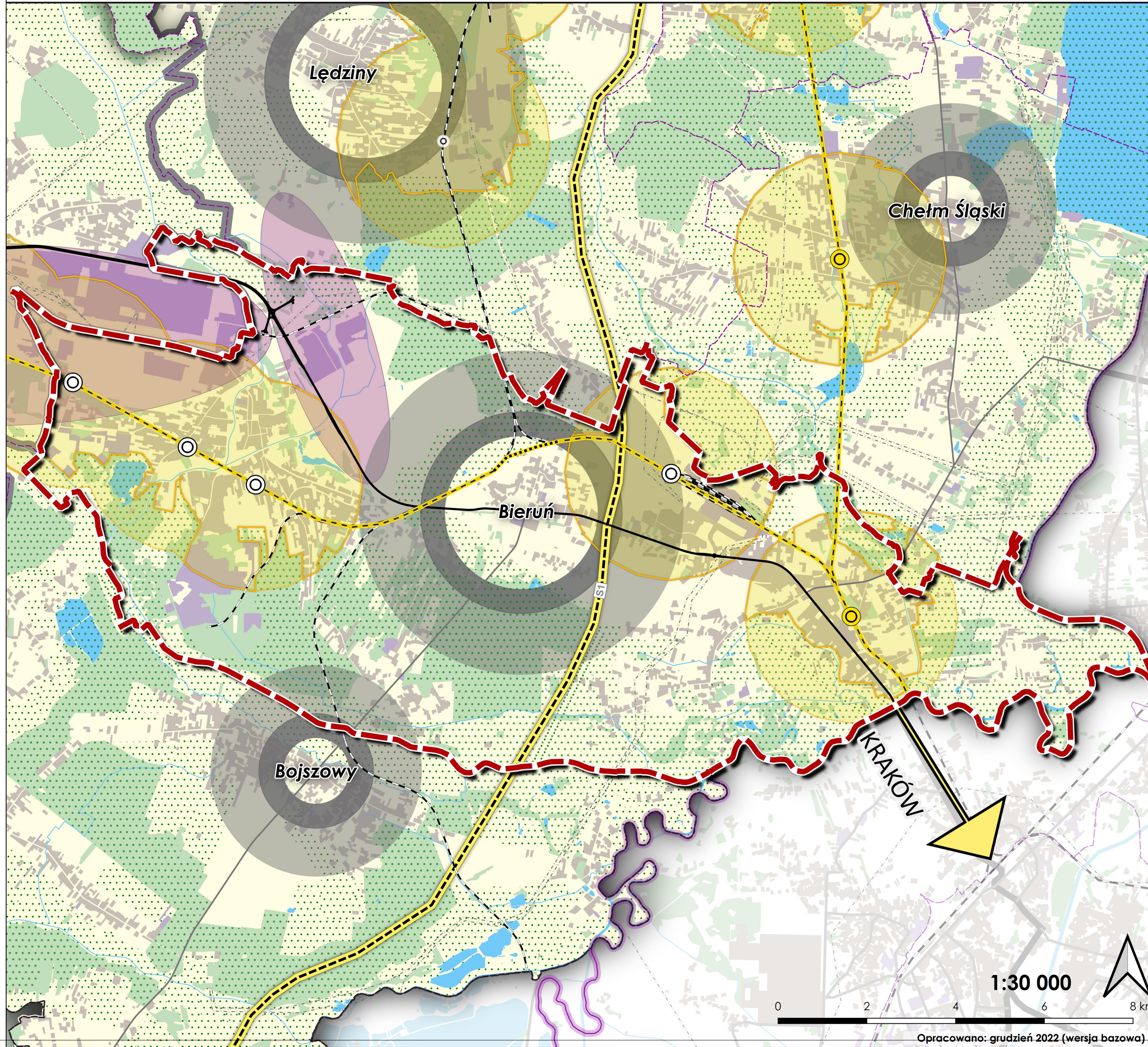
Kryteria przyjęte do wyznaczania ustaleń w zakresie kreowania i powadzenia polityki przestrzennej GZM:

- **kryterium funkcjonalne:** ustalenia istotne dla całej GZM, o wymiarze metropolitalnym;
- **kryterium przestrzenne:** ustalenia strategiczne, które da się odzwierciedlić w przestrzeni (wg priorytetów);
- **kryterium czasowe:** ustalenia do realizacji z perspektywą do 2035 r.;
- **kryterium kompetencyjne:** ustalenia, na które GZM może wpływać (bezpośrednio lub pośrednio) lub ustalenia w kompetencji gmin i innych podmiotów, ale spełniające kryterium funkcjonalne.

Priorytety przedstawione w legendzie odpowiadają priorytetom stanowiącym ustalenia strategiczne
Id: 80E8DD8F-7030-4394-9026-4067631062FE. Podpisany

Model struktury funkcjonalno-przestrzennej Górnśląsko-Zagłębiowskiej Metropolii

opracowany w ramach Strategii Rozwoju Górnśląsko-Zagłębiowskiej Metropolii na lata 2022-2027 z perspektywą do 2035 r.



Opracowano: grudzień 2022 (wersja bazowa)

OZNACZENIA INFORMACYJNE:

- Granica Górnśląsko-Zagłębiowskiej Metropolii (GZM)
- Granica administracyjna gminy
- Granica administracyjna województwa śląskiego
- Siedziba GZM
- Rzeń GZM
- Obszar intensywnie zurbanizowany, wielofunkcyjny z terenami zieleni i elementami gospodarczego obszaru funkcjonalnego (GOF)
- Obszar ekstensywnie zurbanizowany, wielofunkcyjny z dużym udziałem zabudowy jednorodzinnej, terenami zieleni i elementami gospodarczego obszaru funkcjonalnego (GOF) - wielkość symbolu adekwatna do rozmiaru gminy; miejskie, miejsko-wiejskie, wiejskiej
- Teren zurbanizowany
- Teren produkcyjno-magazynowy
- Wody powierzchniowe (zbiornik, rzeka, potok)
- Teren przyrodniczy z przewagą lasów - przyrodniczy obszar funkcjonalny (POF)
- Teren o różnym przeznaczeniu z udziałem terenów rolnych - element POF i GOF
- Autostrada i droga ekspresowa - istniejąca
- Droga ekspresowa - planowana
- Droga krajowa (inna niż autostrada i droga ekspresowa) - istniejąca
- Drogowa Trasa Średnicowa (DTS) - istniejąca
- Linia kolejowa - istniejąca
- Linia elektroenergetyczna - przesyłowa
- Istniejąca infrastruktura transportowa i logistyczna o znaczeniu ponadlokalnym i krajowym:
 - Międzynarodowy Port Lotniczy Katowice im. Wojciecha Karłowicza w Pyzowicach
 - Lotnisko cywilne: Katowice (Muchowice) i Gilwice (Tyrnek)
 - Port Głiwice (rzeczny na Kanale Gliwickim)
 - Infrastruktura kolejowa: Euroterminal Sławków (węzeł kolejowy łączący kolej normalnotorową z szerokołatorową) oraz węzeł kolejowy Tarnowskie Góry (jeden z największych w Europie)

PRIORYTET A - ADAPTACJA DO ZMIAN KLIMATU I ODPORNOŚĆ:

- Metropolitalny system przyrodniczy (MSP) - na bazie przyrodniczego obszaru funkcjonalnego (POF)
- Metropolitalny system przyrodniczy (MSP) - na bazie terenów rolnych (POF i GOF)

PRIORYTET B - MOBILNOŚĆ I DOSTĘPNOŚĆ:

- Linia kolei metropolitalnej - projektowana w śladzie istniejącym (wg Wstępnego Studium Wykonawczego linii metropolitalnej na terenie Górnśląsko-Zagłębiowskiej Metropolii)
- Linia kolei metropolitalnej - projektowana
- Kierunek zewnętrznych powiązań kolejowych
- Przystanek kolei metropolitalnej - istniejący
- Przystanek kolei metropolitalnej - planowany
- Pozostałe przystanki kolejowe
- Metropolitalny pierścień drogowy (wraz z powiązaniami zewnętrznymi)
- Kierunek zewnętrznych powiązań drogowych
- Powiązanie drogowe o charakterze metropolitalnym (10 odcinków priorytetowych):
 1. Projektowane przezielenie DK 79;
 2. Planowana DTS Północ;
 3. Planowana DTS Wschód (odc. do Jaworzna);
 4. Planowana DTS Wschód (odc. do Sosnowca);
 5. Połączenie planowanych inwestycji drogowych na obszarze strefy śródmiejskiej Katowic;
 6. Projektowane połączenie S1 - Euroterminal - DK 74;
 7. Projektowana trasa N-S (północ-południe);
 8. Planowana przezielenie DK 79;
 9. Projektowana Trasa N-S (Bytomsko-Centralna Trasa Północ-Południe);
 10. Połączenie trasy N-S z "BeCielką" z wykorzystaniem dawnego torowiska kolejowego.
- Projektowane połączenie S1 - Euroterminal - DK94 (dalszy przebieg drogi o charakterze metropolitalnym)
- Linia tramwajowa - istniejąca
- Linia tramwajowa - projektowana
- Droga rowerowa (Velostrada) - projektowana:
 1. projekt I, odcinek A: Katowice - Sosnowiec;
 2. projekt I, odcinek B: Katowice (Zatęże-Brynów-Giszowice) - Mysłowice;
 3. projekt I, odcinek C: Sosnowiec - Cieszków/Restani/Dąbrowa Górnicza;
 4. projekt I, odcinek D: Katowice - Sosnowiec - Mysłowice;
 5. projekt II: Piekary Śląskie - Bytom - Chorzów - Siemianowice Śląskie - Katowice;
 6. projekt II: Tychy - Katowice;
 7. projekt IV: Głiwice-Zabrze-Ruda Śląska-Swiętochłowice-Chorzów-Katowice;
 8. projekt V: Tarnowskie Góry - Bytom;
- Łącznik dla Velostrady (na bazie istniejących tras rowerowych)

PRIORYTET C - PRZESTRZEŃ I SPÓJNOŚĆ SPOŁECZNA:

- Srebra dalszej intensywniejszej urbanizacji, z dostępnością do 15 min pieszo/rowerem do usług publicznych (z możliwością racjonalnego dogęszczania zabudowy zgodnie z zasadami zrównoważonego rozwoju, z uwzględnieniem terenów zieleni, z zachowaniem dotychczasowych warunków zamieszkałości) - oznaczenie pokrywające się z obszarem intensywnie zurbanizowanym w ramach GZM
- Srebra dalszej ekstensywniejszej urbanizacji, z dostępnością powyżej 15 min pieszo/rowerem do usług publicznych (z możliwością dogęszczania zabudowy zgodnie z zasadami zrównoważonego rozwoju - z preferencją w ramach istniejącej infrastruktury technicznej i drogowej) - otoczenie rdzenia GZM
- Srebra potencjalnej koncentracji zabudowy - w ramach dojazdu do 15 min pieszo/rowerem od przystanku kolejowego (otoczenie rdzenia GZM) - uszczelnienie geometryczne
- Obszar dostępny do 15 min pieszo/rowerem od przystanku kolejowego (otoczenie rdzenia GZM) - uszczelnienie geometryczne

PRIORYTET D - METROPOLITALNOŚĆ I INNOWACYJNOŚĆ:

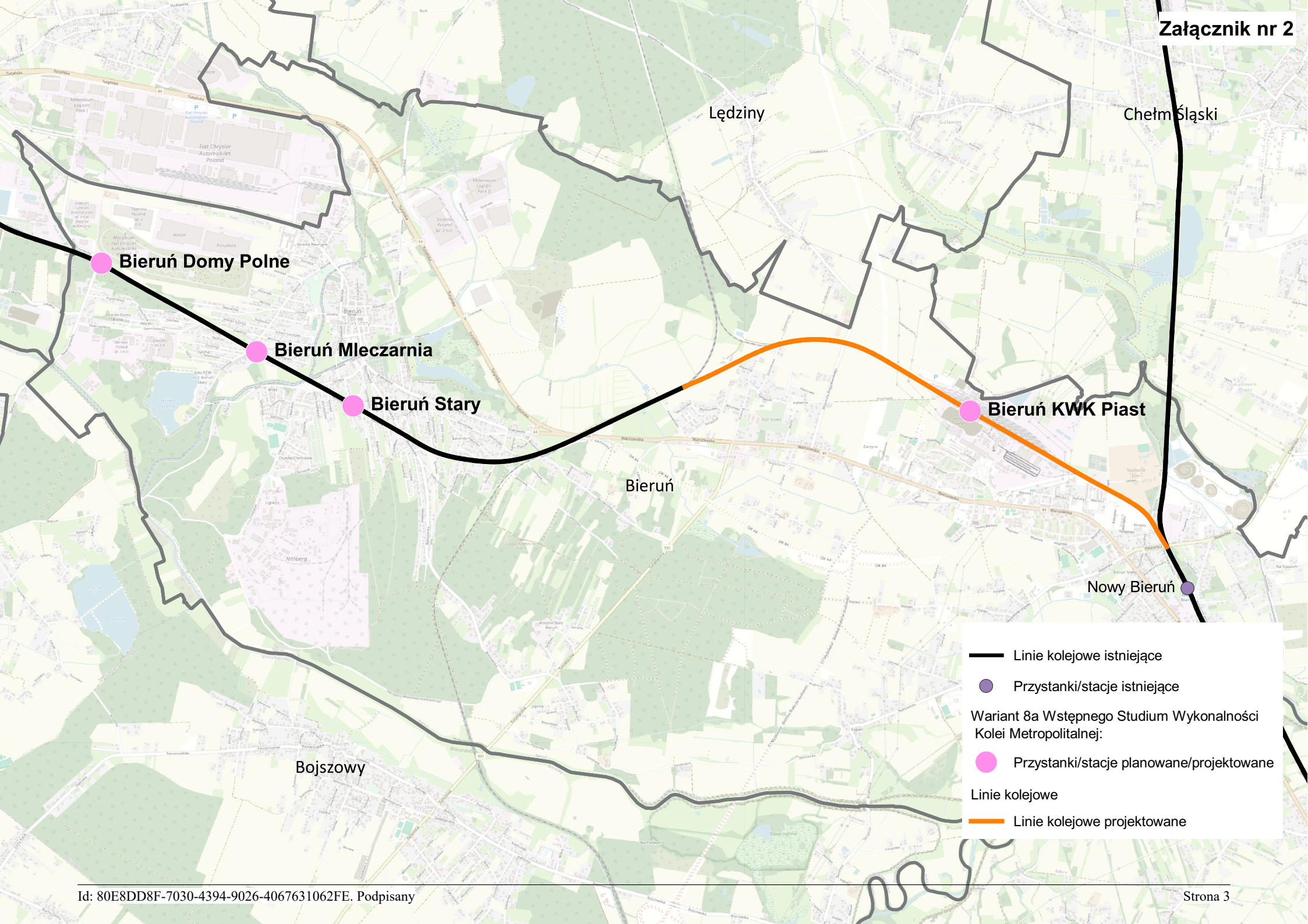
- Osrodko węzłowe - wg analiz w ramach prac nad obszarami funkcjonalnymi (Zeszyt nr 3):
 - Osrodek węzłowy - kryształujący 6 miejskich obszarów funkcjonalnych
 - Osrodek węzłowy - potencjalny
- Osrodko o największej sile metropolitalności - wg analiz w ramach prac nad obszarami funkcjonalnymi (Zeszyt nr 3):
 - Wiodący osrodek metropolitalny: o największej koncentracji usług metropolitalnych (wysokie zróżnicowanych), stolica województwa śląskiego i siedziba GZM
 - Ważny osrodek metropolitalny: o dużej koncentracji usług metropolitalnych, w tym silny osrodek naukowy, naukowo-badawczy i medyczny
 - Rozwojowy osrodek metropolitalny: o koncentracji funkcji metropolitalnych, w tym osrodek naukowy i silny osrodek medyczny
- Funkcje metropolitalne dominujące - wg analiz w ramach prac nad Diagnostą stanu GZM (Zeszyt nr 2):
 - Osrodek naukowy wiodący - z największą koncentracją uczelni publicznych lub ich wydziałów
 - Osrodek naukowy - z występowaniem uczelni publicznych lub ich wydziałów
 - Osrodek medyczny - z największą koncentracją usług medycznych, w tym w powiązaniu z ośrodkami akademickimi
- Funkcje ponadlokalne dominujące - wg analiz w ramach prac nad Diagnostą stanu GZM (Zeszyt nr 2):
 - Osrodek turystyki przemysłowej
 - Obiekt o szczególnym znaczeniu dla dziedzictwa przemysłowego - UNESCO lub Europejski Ślask Dziedzictwa Przemysłowego
 - Spodek i Strefa Kultury (NOSP, MCK, Muzeum Śląskie)
 - Opera Śląska
 - Park Śląski (jeden z największych w Europie)
 - Centrum rekreacji wodnej i sportów wodnych

Aktywność gospodarcza

- Srebra intensyfikacji produkcji i logistyki (uproszczenie geometryczne)

Rozwój innowacyjności i inwestycji infrastrukturalnych

- Stacja tankowania wodoru - planowana (Katowice, Tychy, Świerklaniec)
- Obszar ćwiczeń dla robotów



— Linie kolejowe istniejące

● Przystanki/stacje istniejące

Wariant 8a Wstępnego Studium Wykonalności Kolei Metropolitalnej:

● Przystanki/stacje planowane/projektowane

Linie kolejowe

— Linie kolejowe projektowane