

UCHWAŁA NR 329/2024
ZARZĄDU GÓRNOŚLĄSKO-ZAGŁĘBIOWSKIEJ METROPOLII

z dnia 18 października 2024 r.

w sprawie złożenia wniosku do projektu planu ogólnego gminy Psary

Na podstawie art. 33 ust. 1 ustawy z dnia 9 marca 2017 r. o związku metropolitalnym w województwie śląskim (t.j. Dz.U. z 2022 r. poz. 2578) oraz art. 8g ust. 1 i art. 13i ust. 3 pkt 5 lit. a tiret trzecie ustawy z dnia 27 marca 2003 r. o planowaniu i zagospodarowaniu przestrzennym (t.j. Dz.U. z 2024 r. poz. 1130)

uchwała się, co następuje:

§ 1. W związku z zawiadomieniem o podjęciu przez Radę Gminy Psary uchwały o przystąpieniu do sporządzenia planu ogólnego gminy Psary, przedkłada się wniosek do projektu planu ogólnego gminy Psary - stanowiący załącznik do niniejszej uchwały.

§ 2. Wykonanie uchwały powierza się Wiceprzewodniczącej Zarządu Górnośląsko-Zagłębiowskiej Metropolii Danucie Kamińskiej.

§ 3. Uchwała wchodzi w życie z dniem podjęcia.

Przewodniczący Zarządu
Górnośląsko-Zagłębiowskiej
Metropolii

Kazimierz Karolczak

**Wniosek Zarządu Górnślasko-Zagłębiowskiej Metropolii
do projektu planu ogólnego gminy Psary,**
w związku z zawiadomieniem o przystąpieniu do sporządzenia planu ogólnego

GZM wnioskuję, aby w planie ogólnym uwzględnić:

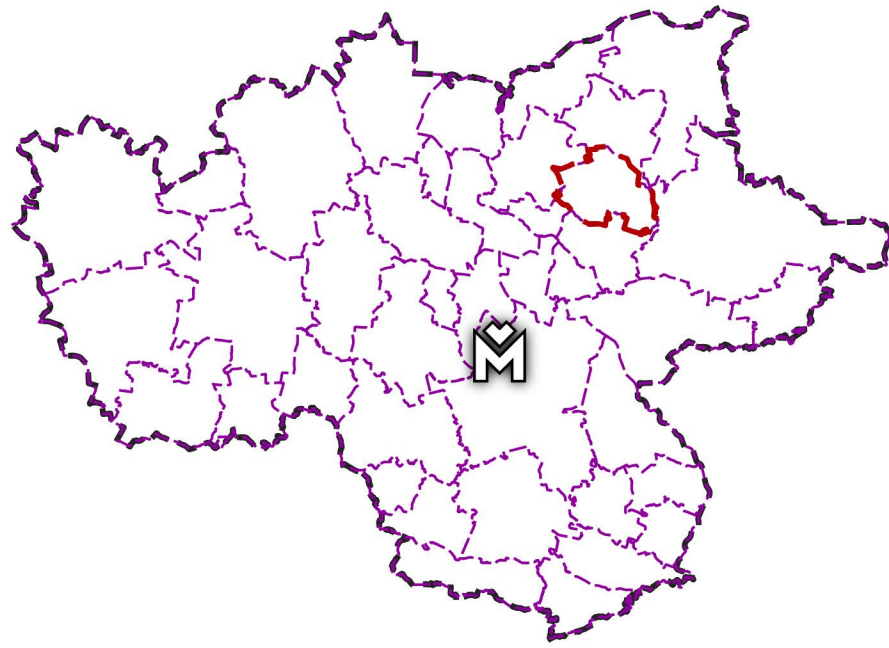
1. **Ustalenia i rekomendacje w zakresie kształtowania i prowadzenia polityki przestrzennej GZM, w tym model struktury funkcjonalno-przestrzennej GZM,** zawarte w „Strategii Rozwoju Górnślasko-Zagłębiowskiej Metropolii na lata 2022-2027 z perspektywą do 2035 r.”, dostępnej na stronie internetowej: infogzm.metropoliagzm.pl, w zakładce Publikacje/Strategia Rozwoju GZM (załącznik nr 1 – schemat fragmentu modelu dla gminy Psary).

Analizując ww. Strategię pod kątem formułowania ustaleń w planie ogólnym należy jednocześnie wziąć pod uwagę poniższe informacje.
2. **Preferencje dla koncentrowania terenów inwestycyjnych w rejonach obsługiwanych przez publiczny transport zbiorowy** – rekomendowane jest wyznaczanie nowych terenów inwestycyjnych lub dogęszczanie istniejącej zabudowy w sąsiedztwie przystanków publicznego transportu zbiorowego.
3. **Potencjalny korytarz szybkiego połączenia szynowego pomiędzy Międzynarodowym Portem Lotniczym Katowice w Pyrzowicach a Katowicami** (załącznik nr 2) – w nawiązaniu do koncepcji Kolei Metropolitalnej – uwzględnienie w ustaleniach planistycznych zapisu o ww. połączeniu (do dalszego przesądzenia w odniesieniu do typu środka transportu tj.: kolei, szybkiego tramwaju, innego nowoczesnego rozwiązania).
4. **Treści zapisów planu zrównoważonej mobilności miejskiej pt. „Dobra Mobilność 30/50”** (<https://bip.metropoliagzm.pl/artyku/34552/131214/pakiet-dobrej-mobilnosci>), w szczególności dotyczące: zarządzania siecią ulic w gminie, uspokajania ruchu ulicznego i polityki parkingowej.
5. Ograniczenia wskazane w piśmie Górnślaskiego Towarzystwa Lotniczego S.A. nr GTL/ZDO/1468/2024 z dnia 13 września 2024 r.
6. Ponadto w nawiązaniu do planowanej Drogowej Trasy Średnicowej Północ należy rozważyć możliwość poprowadzenia przyszłego układu drogowego do Międzynarodowego Portu Lotniczego Katowice w Pyrzowicach również poprzez włączenie się do istniejącej drogi DW 913 od południowo-zachodniej części gminy Psary.

Załączniki:

1. Schemat fragmentu modelu struktury funkcjonalno-przestrzennej GZM dla gminy Psary.
2. Plan orientacyjny proponowanego korytarza szybkiego połączenia szynowego dla Międzynarodowego Portu Lotniczego Katowice w Pyrzowicach na terenie gminy Psary.

PSARY



WIZJA GZM

Górn Śląsko-Zagłębiowska Metropolia to obszar atrakcyjny do życia, nauki, pracy i wypoczynku, dobrze zintegrowany, wykorzystujący synergię różnorodności, tradycji i dziedzictwa przemysłowego, rozwijający ofertę kulturalną i nowoczesną gospodarkę, podlegający transformacji w dążeniu do neutralności klimatycznej i odporności na kryzysy, o silnej pozycji wśród obszarów metropolitalnych.

Model do graficzne przełożenie ustaleń strategicznych na wymiar przestrzenny:

- ma charakter schematyczny, uproszczony - prezentuje ustalenia na tle istniejącego zagospodarowania terenu (w formie symboli, nie określając konkretnych granic czy precyzyjnych lokalizacji)
- nie ma charakteru studium uikzp gminy;
- ilustruje obszary i procesy istotne dla rozwoju GZM: wymagające wzmocnienia lub interwencji oraz kluczowe powiązania funkcjonalne wewnętrzne i zewnętrzne GZM;
- przedstawia stan ustaleń na II kwartał 2022 r.; niektóre ustalenia mogą ulegać zmianom (zwłaszcza w zakresie lokalizacji i przebiegów planowanych rozwiązań infrastrukturalnych i inwestycji, ich liczby i zakresu prac - z uwagi na ciągły proces ich projektowania); realizacja niektórych z ustaleń nie będzie wprost zależała od GZM.

Kryteria przyjęte do wyznaczania ustaleń w zakresie kreowania i powadzenia polityki przestrzennej GZM:

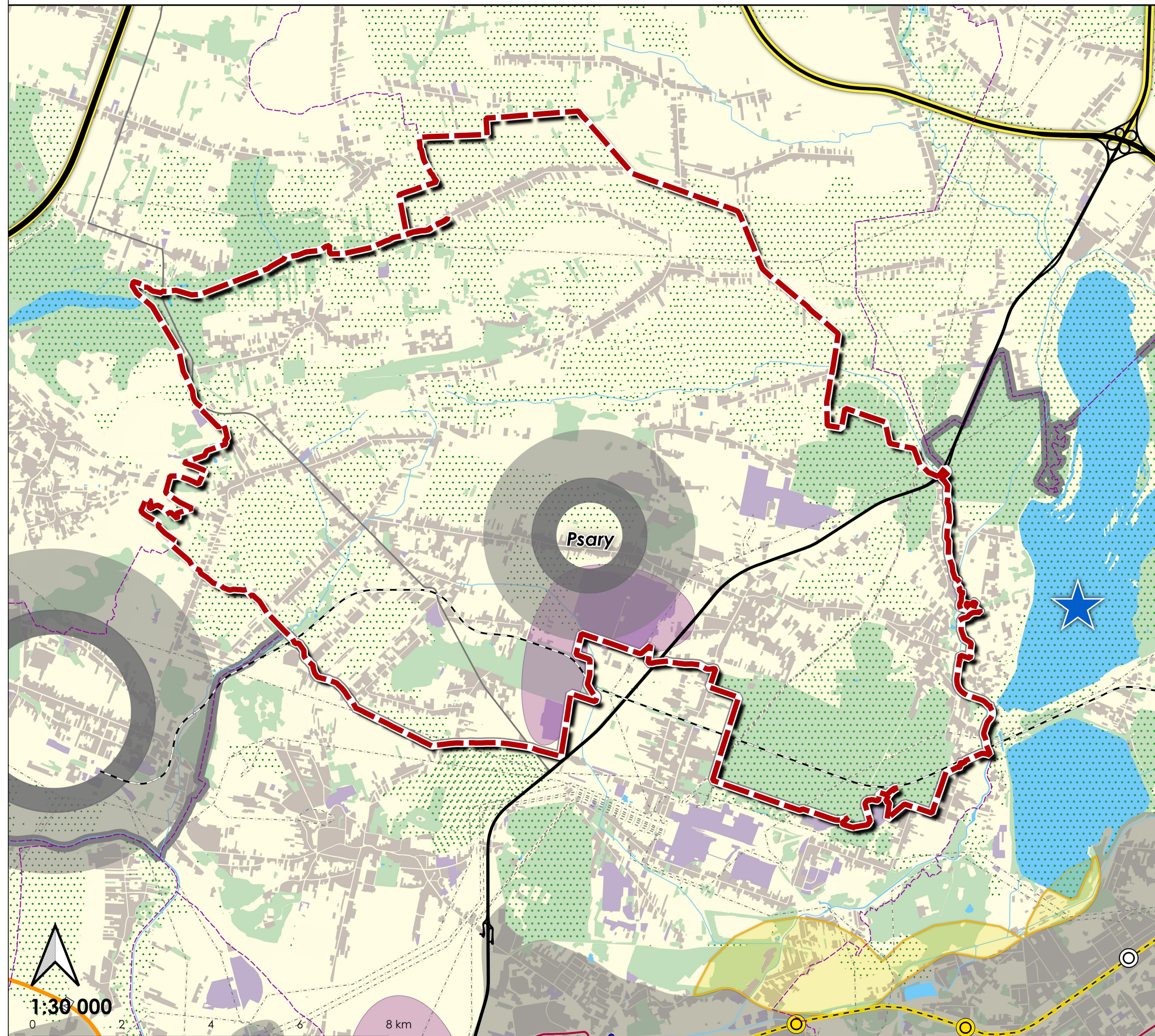
- **kryterium funkcjonalne:** ustalenia istotne dla całej GZM, o wymiarze metropolitalnym;
- **kryterium przestrzenne:** ustalenia strategiczne, które da się odzwierciedlić w przestrzeni (wg priorytetów);
- **kryterium czasowe:** ustalenia do realizacji z perspektywą do 2035 r.;
- **kryterium kompetencyjne:** ustalenia, na które GZM może wpływać (bezpośrednio lub pośrednio) lub ustalenia w kompetencji gmin i innych podmiotów, ale spełniające kryterium funkcjonalne.

Priorytety przedstawione w legendzie odpowiadają priorytetom stan

Id: 029A5B9F-3316-4231-A9DF-09CFC4F605D1. Podpisany

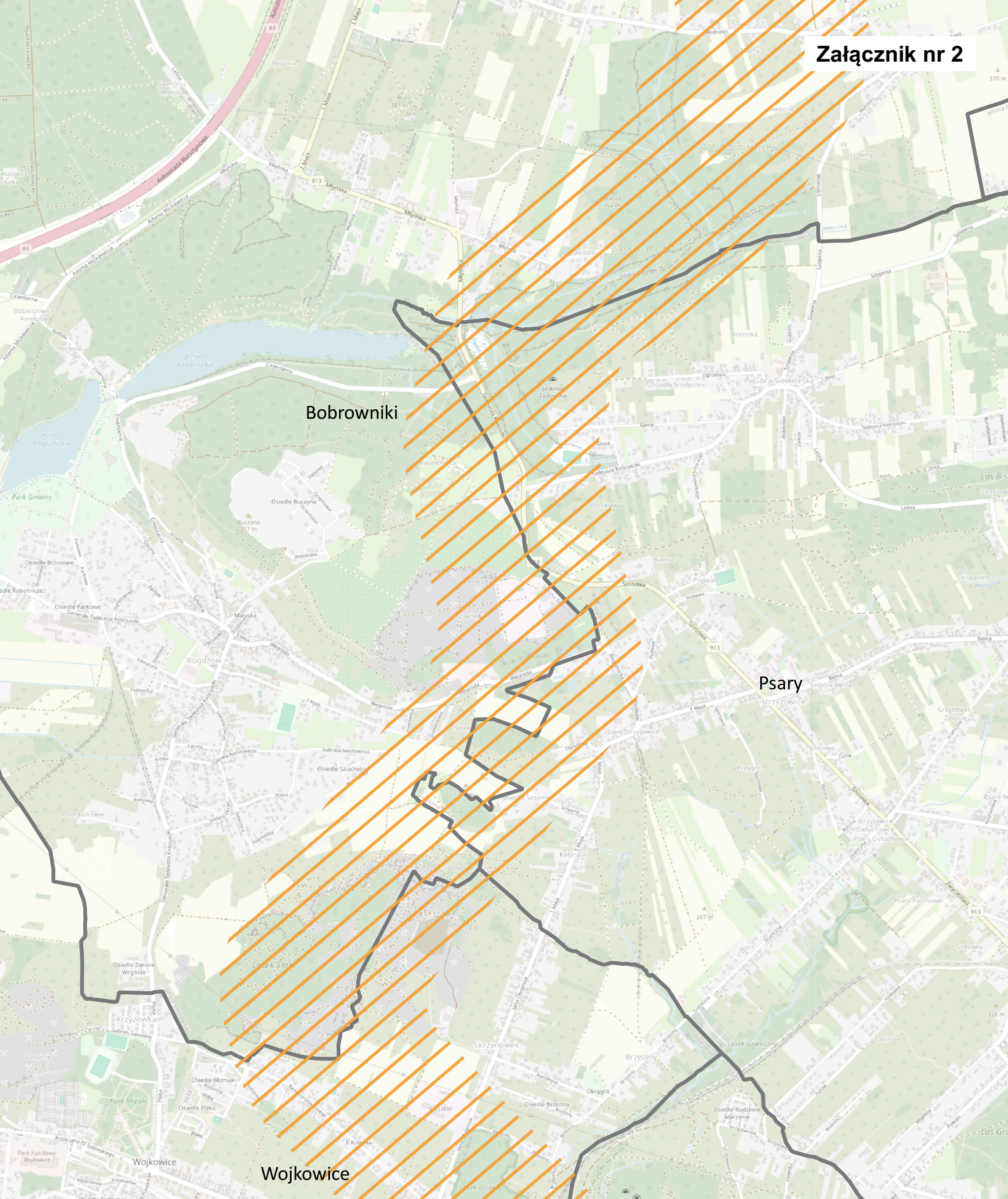
Model struktury funkcjonalno-przestrzennej Górn Śląsko-Zagłębiowska Metropolii


opracowany w ramach Strategii Rozwoju Górn Śląsko-Zagłębiowska Metropolii na lata 2022-2027 z perspektywą do 2035 r.




OZNACZENIA INFORMACYJNE:

- Granica Górn Śląsko-Zagłębiowska Metropolii (GZM)
- Granica administracyjna gminy
- Granica administracyjna województwa śląskiego
- Siedziba GZM
- Rzecz GZM
- Obszar intensywnie zurbanizowany, wielofunkcyjny z terenami zieleni i elementami gospodarczego obszaru funkcjonalnego (GOF)
- Obszar ekstensywnie zurbanizowany, wielofunkcyjny z dużym udziałem zabudowy jednorodzinnej, terenami zieleni i elementami gospodarczego obszaru funkcjonalnego (GOF) - wielkość symbolu adekwatna do rozmiaru gminy: miejskiej, miejsko-wiejskiej, wiejskiej
- Teren zurbanizowany
- Teren produkcyjno-magazynowy
- Wody powierzchniowe (zbiornik, rzeka, potok)
- Teren przyrodniczy z przewagą lasów - przyrodniczy obszar funkcjonalny (POF)
- Teren o różnym przeznaczeniu z udziałem terenów rolnych - element POF i GOF
- Autostrada i droga ekspresowa - istniejąca
- Droga ekspresowa - planowana
- Droga krajowa (inna niż autostrada i droga ekspresowa) - istniejąca
- Drogowa Trasa Średnicowa (DTS) - istniejąca
- Linia kolejowa - istniejąca
- Linia elektroenergetyczna - przesyłowa
- Istniejąca infrastruktura transportowa i logistyczna o znaczeniu ponadlokalnym i krajowym:
- Międzynarodowy Port Lotniczy Katowice im. Wojciecha Karłowicza w Pyzowicach
- Lotnisko cywilne: Katowice (Muchowice) i Gilwice (Trynek)
- Port Głiwice (rzeczny na Kanale Gliwickim)
- Infrastruktura kolejowa: Euroterminal Sławków (węzeł kolejowy łączący kolej normalnotorową z szerokołatorową) oraz węzeł kolejowy Tarnowskie Góry (jeden z największych w Europie)
- PRIORYTET A - ADAPTACJA DO ZMIAN KLIMATU I ODPORNOŚĆ:**
- Metropolitalny system przyrodniczy (MSP) - na bazie przyrodniczego obszaru funkcjonalnego (POF)
- Metropolitalny system przyrodniczy (MSP) - na bazie terenów rolnych (POF i GOF)
- PRIORYTET B - MOBILNOŚĆ I DOSTĘPNOŚĆ:**
- Linia kolei metropolitalnej - projektowana w śladzie istniejącym (wg Wstępnego Studium Wykonalności kolei metropolitalnej na terenie Górn Śląsko-Zagłębiowska Metropolii)
- Linia kolei metropolitalnej - projektowana
- Kierunek zewnętrznych powiązań kolejowych
- Przystanek kolei metropolitalnej - istniejący
- Przystanek kolei metropolitalnej - planowany
- Pozostałe przystanki kolejowe
- Metropolitalny pierścień drogowy (wraz z powiązaniami zewnętrznymi)
- Kierunek zewnętrznych powiązań drogowych
- Powiązanie drogowe o charakterze metropolitalnym (10 odcinków priorytetowych):
1. Projektowane przetężenie DK 79;
 2. Planowana DTS Północ;
 3. Planowana DTS Wschód (odc. do Jaworzna);
 4. Planowana DTS Wschód (odc. do Sosnowca);
 5. Połączenie planowanych inwestycji drogowych na obszarze strefy śródmiejskiej Katowic;
 6. Projektowane połączenie S1 - Euroterminal - DK 74;
 7. Projektowana trasa N-S (północ-południe);
 8. Planowana przetężenie DK 79;
 9. Projektowana "BeCeKa" (Byłomska Centralna Trasa Północ-Południe);
 10. Połączenie trasy N-S z "BeCeKą" z wykorzystaniem dawnego torowiska kolejowego.
- Projektowane połączenie S1 - Euroterminal - DK94 (dalszy przebieg drogi o charakterze metropolitalnym)
- Linia tramwajowa - istniejąca
- Linia tramwajowa - projektowana
- Droga rowerowa (Autostrada) - projektowana:
1. projekt I, odcinek A: Katowice - Sosnowiec;
 2. projekt I, odcinek B: Katowice (Zagłęże-Brynów-Giszowice) - Mysłowice;
 3. projekt I, odcinek C: Sosnowiec - Cieszanów/Bezdany/Dąbrowa Górnicza;
 4. projekt I, odcinek D: Katowice - Sosnowiec - Mysłowice;
 5. projekt II: Piekary Śląskie - Bytom - Chorzów - Siemianowice Śląskie - Katowice;
 6. projekt II: Tychy - Katowice;
 7. projekt IV: Głiwice-Zabrze-Ruda Śląska-Swiętochłowice-Chorzów-Katowice;
 8. projekt V: Tarnowskie Góry - Bytom;
- Łącznik dla Velostrady (na bazie istniejących tras rowerowych)
- PRIORYTET C - PRZESTRZEN I SPÓJNOŚĆ SPOŁECZNA:**
- Srebra dalszej intensywnej urbanizacji, z dostępnością do 15 min pieszo/rowerem do usług publicznych (z możliwością racjonalnego dogęszczania zabudowy zgodnie z zasadami zrównoważonego rozwoju, z uwzględnieniem terenów zieleni, z zachowaniem dotychczasowych warunków zamieszkałości) - oznaczenie pokrywające się z obszarem intensywnie zurbanizowanym w rozumieniu GZM
- Srebra dalszej ekstensywnej urbanizacji, z dostępnością powyżej 15 min. pieszo/rowerem do usług publicznych (z możliwością dogęszczania zabudowy zgodnie z zasadami zrównoważonego rozwoju - z preferencją w ramach istniejącej infrastruktury technicznej i drogowej) - otoczenie rdzenia GZM
- Srebra potencjalnej koncentracji zabudowy - w ramach dojazdu do 15 min pieszo/rowerem od przystanku kolejowego (otoczenie rdzenia GZM) - urozniczenie geometryczne
- Obszar dostępny do 15 min pieszo/rowerem od przystanku kolejowego (otoczenie rdzenia GZM) - urozniczenie geometryczne
- PRIORYTET D - METROPOLITALNOŚĆ I INNOWACYJNOŚĆ:**
- Osrodk węzłowe - wg analiz w ramach prac nad obszarami funkcjonalnymi (Zeszyt nr 3):
- Osrodek węzłowy - kryształujący 6 miejskich obszarów funkcjonalnych
- Osrodek węzłowy - potencjalny
- Osrodk o największej sile metropolitalności - wg analiz w ramach prac nad obszarami funkcjonalnymi (Zeszyt nr 3):
- Władcy osrodek metropolitalny: o największej koncentracji usług metropolitalnych (wysokie zatrudnieniowych), stolica województwa śląskiego i siedziba GZM
- Ważny osrodek metropolitalny: o dużej koncentracji usług metropolitalnych, w tym silny osrodek naukowy, naukowo-badawczy i medyczny
- Rozwijający osrodek metropolitalny: o koncentracji funkcji metropolitalnych, w tym osrodek naukowy i silny osrodek medyczny
- Funkcje metropolitalne dominujące - wg analiz w ramach prac nad Diagnostą stanu GZM (Zeszyt nr 2):
- Osrodek naukowy wiodący - z największą koncentracją uczelni publicznych lub ich wydziałów
- Osrodek naukowy - z występowaniem uczelni publicznych lub ich wydziałów
- Osrodek medyczny - z największą koncentracją usług medycznych, w tym w powiązaniu z ośrodkami akademickimi
- Funkcje ponadlokalne dominujące - wg analiz w ramach prac nad Diagnostą stanu GZM (Zeszyt nr 2):
- Osrodek turystyki przemysłowej
- Obiekt o szczególnym znaczeniu dla dziedzictwa przemysłowego - UNESCO lub Europejski Szlak Dziedzictwa Przemysłowego
- Spodek i Srebra Kultury (MOSPR, MCK, Muzeum Śląskie)
- Opera Śląska
- Park Śląski (jeden z największych w Europie)
- Centrum rekreacji wodnej i sportów wodnych
- Aktywność gospodarcza
- Srebra intensyfikacji produkcji i logistyki (uproszczenie geometryczne)
- Rozwój innowacyjności i inwestycji infrastrukturalnych



 Proponowany korytarz dla szybkiego połączenia szynowego dla Międzynarodowego Portu Lotniczego Katowice w Pyrzowicach, w nawiązaniu do Koncepcji Kolei Metropolitalnej, obejmujący obszar gminy Psary

 Granice gmin