

UCHWAŁA NR 328/2024
ZARZĄDU GÓRNOŚLĄSKO-ZAGŁĘBIOWSKIEJ METROPOLII

z dnia 18 października 2024 r.

w sprawie złożenia wniosku do projektu planu ogólnego gminy Mierzęcice

Na podstawie art. 33 ust. 1 ustawy z dnia 9 marca 2017 r. o związku metropolitalnym w województwie śląskim (t.j. Dz.U. z 2022 r. poz. 2578) oraz art. 8g ust. 1 i art. 13i ust. 3 pkt 5 lit. a tiret trzecie ustawy z dnia 27 marca 2003 r. o planowaniu i zagospodarowaniu przestrzennym (t.j. Dz.U. z 2024 r. poz. 1130)

uchwała się, co następuje:

§ 1. W związku z zawiadomieniem o podjęciu przez Radę Gminy Mierzęcice uchwały o przystąpieniu do sporządzenia planu ogólnego gminy Mierzęcice, przedkłada się wniosek do projektu planu ogólnego gminy Mierzęcice - stanowiący załącznik do niniejszej uchwały.

§ 2. Wykonanie uchwały powierza się Wiceprzewodniczącej Zarządu Górnośląsko-Zagłębiowskiej Metropolii Danucie Kamińskiej.

Przewodniczący Zarządu
Górnośląsko-Zagłębiowskiej
Metropolii

Kazimierz Karolczak

**Wniosek Zarządu Górnośląsko-Zagłębiowskiej Metropolii
do projektu planu ogólnego gminy Mierzęcice,**
w związku z zawiadomieniem o przystąpieniu do sporządzenia planu ogólnego

GZM wnioskuję, aby w planie ogólnym uwzględnić:

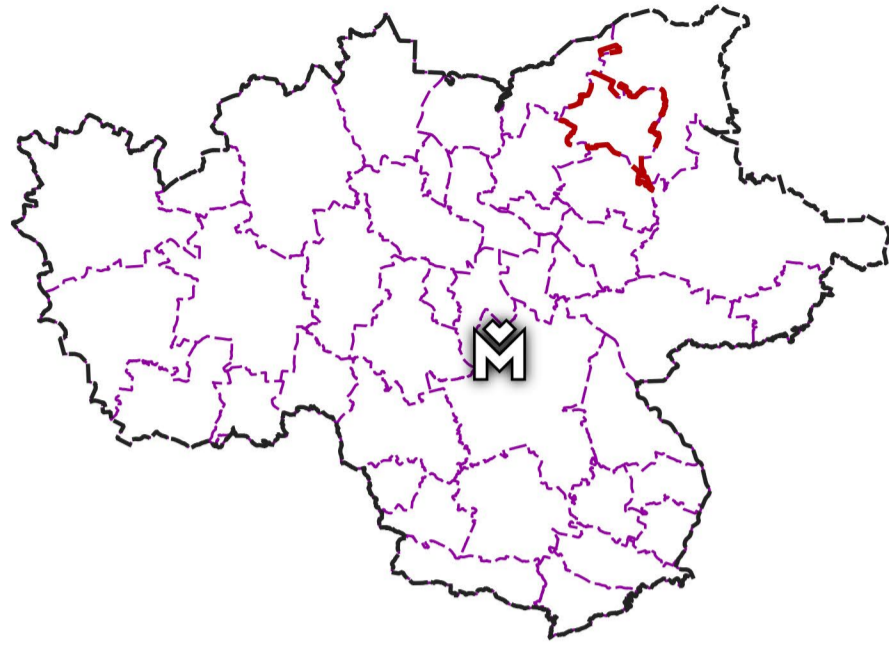
1. **Ustalenia i rekomendacje w zakresie kształtowania i prowadzenia polityki przestrzennej GZM, w tym model struktury funkcjonalno-przestrzennej GZM,** zawarte w „Strategii Rozwoju Górnośląsko-Zagłębiowskiej Metropolii na lata 2022-2027 z perspektywą do 2035 r.”, dostępnej na stronie internetowej: infogzm.metropoliagzm.pl, w zakładce Publikacje/Strategia Rozwoju GZM (załącznik nr 1 – schemat fragmentu modelu dla gminy Mierzęcice).

Analizując ww. Strategię pod kątem formułowania ustaleń w planie ogólnym należy jednocześnie wziąć pod uwagę poniższe informacje.
2. **Preferencje dla koncentrowania terenów inwestycyjnych w rejonach obsługiwanych przez publiczny transport zbiorowy** – rekomendowane jest wyznaczanie nowych terenów inwestycyjnych lub dogęszczanie istniejącej zabudowy w sąsiedztwie przystanków publicznego transportu zbiorowego.
3. **Potencjalny korytarz szybkiego połączenia szynowego pomiędzy Międzynarodowym Portem Lotniczym Katowice w Pyrzowicach a Katowicami** (załącznik nr 2) - w nawiązaniu do Koncepcji Kolei Metropolitalnej – uwzględnienie w ustaleniach planistycznych zapisu o ww. połączeniu (do dalszego przesądzenia w odniesieniu do typu środka transportu tj.: kolei, szybkiego tramwaju, innych nowoczesnych rozwiązań).
4. **Treści zapisów planu zrównoważonej mobilności miejskiej pt. „Dobra Mobilność 30/50”** (<https://bip.metropoliagzm.pl/artyku/34552/131214/pakiet-dobrej-mobilnosci>), w szczególności dotyczące: aspektu rozwoju gmin zorientowanych na transport kolejowy, zarządzania siecią ulic w gminie, uspokajania ruchu ulicznego i polityki parkingowej.
5. Ograniczenia wskazane w piśmie Górnośląskiego Towarzystwa Lotniczego S.A. nr GTL/ZDO/1468/2024 z dnia 13 września 2024 r.

Załączniki:

1. Schemat fragmentu modelu struktury funkcjonalno-przestrzennej GZM dla gminy Mierzęcice.
2. Plan orientacyjny proponowanego korytarza szybkiego połączenia szynowego dla Międzynarodowego Portu Lotniczego Katowice w Pyrzowicach na terenie gminy Mierzęcice.

MIERZĘCICE



WIZJA GZM

Górnśląsko-Zagłębiowska Metropolia to obszar atrakcyjny do życia, nauki, pracy i wypoczynku, dobrze zintegrowany, wykorzystujący synergię różnorodności, tradycji i dziedzictwa przemysłowego, rozwijający ofertę kulturalną i nowoczesną gospodarkę, podlegający transformacji w dążeniu do neutralności klimatycznej i odporności na kryzysy, o silnej pozycji wśród obszarów metropolitalnych.

Model do graficzne przełożenie ustaleń strategicznych na wymiar przestrzenny:

- ma charakter schematyczny, uproszczony - prezentuje ustalenia na tle istniejącego zagospodarowania terenu (w formie symboli, nie określając konkretnych granic czy precyzyjnych lokalizacji) - nie ma charakteru studium uikzp gminy;
- ilustruje obszary i procesy istotne dla rozwoju GZM: wymagające wzmocnienia lub interwencji oraz kluczowe powiązania funkcjonalne wewnętrzne i zewnętrzne GZM;
- przedstawia stan ustaleń na II kwartał 2022 r.; niektóre ustalenia mogą ulegać zmianom (zwłaszcza w zakresie: lokalizacji i przebiegów planowanych rozwiązań infrastrukturalnych i inwestycji, ich liczby i zakresu prac - z uwagi na ciągły proces ich projektowania); realizacja niektórych z ustaleń nie będzie wprost zależała od GZM.

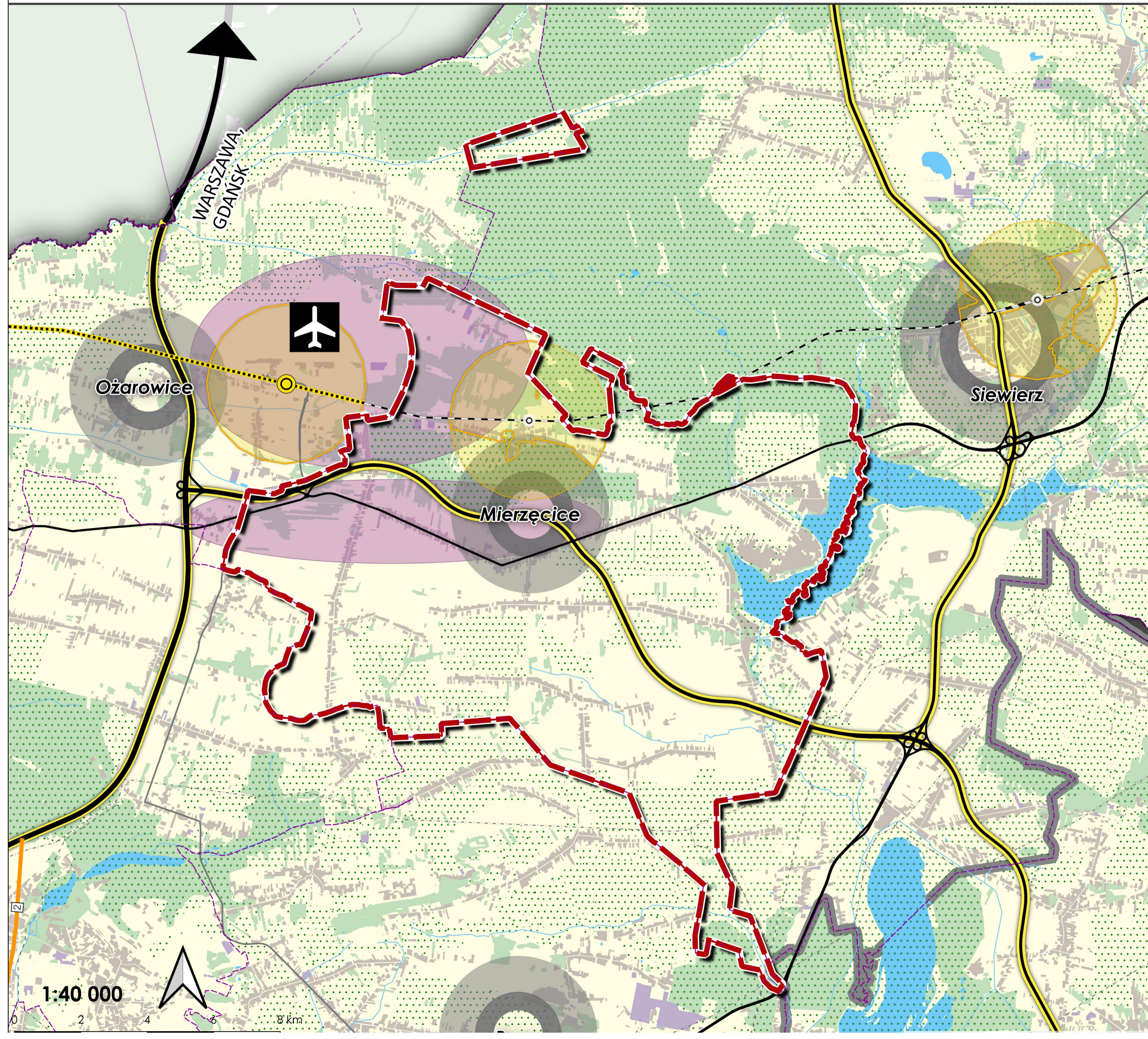
Kryteria przyjęte do wyznaczania ustaleń w zakresie kreowania i powadzenia polityki przestrzennej GZM:

- kryterium funkcjonalne:** ustalenia istotne dla całej GZM, o wymiarze metropolitalnym;
- kryterium przestrzenne:** ustalenia strategiczne, które da się odzwierciedlić w przestrzeni (wg priorytetów);
- kryterium czasowe:** ustalenia do realizacji z perspektywą do 2035 r.;
- kryterium kompetencyjne:** ustalenia, na które GZM może wpływać (bezpośrednio lub pośrednio) lub ustalenia w kompetencji gmin i innych podmiotów, ale spełniające kryterium funkcjonalne.

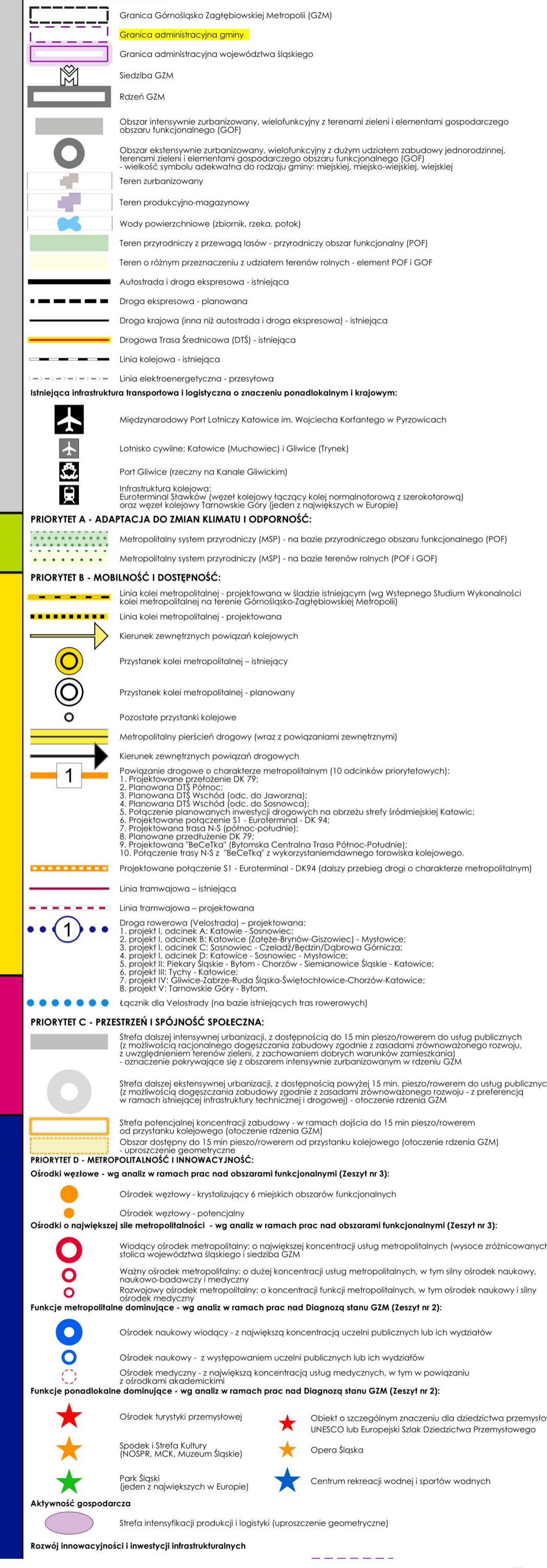
Priorytety przedstawione w legendzie odpowiadają priorytetom stan

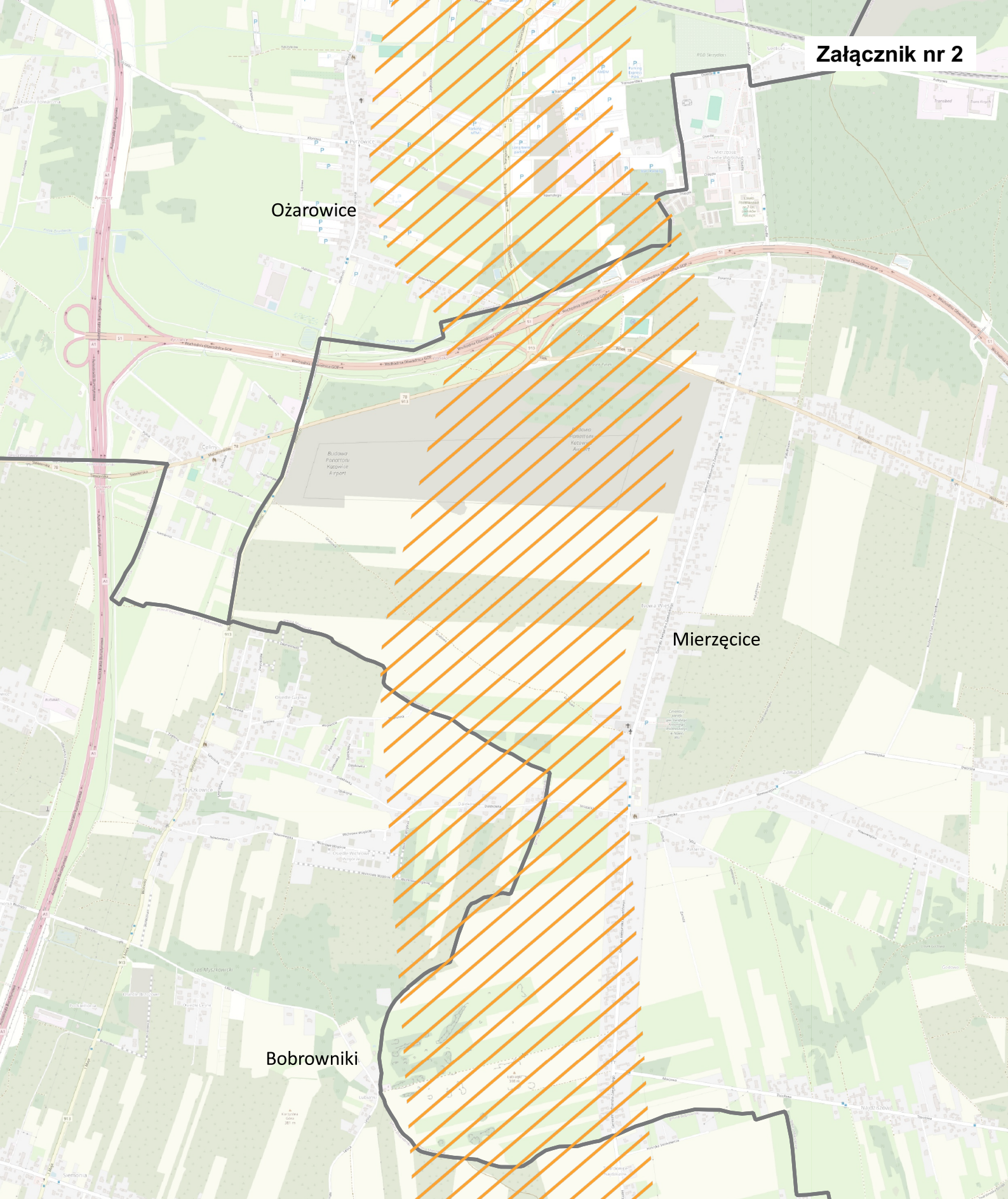
Model struktury funkcjonalno-przestrzennej Górnśląsko-Zagłębiowskiej Metropolii


opracowany w ramach Strategii Rozwoju Górnśląsko-Zagłębiowskiej Metropolii na lata 2022-2027 z perspektywą do 2035 r.




OZNACZENIA INFORMACYJNE:





 Proponowany korytarz dla szybkiego połączenia szynowego dla Międzynarodowego Portu Lotniczego Katowice w Pyrzowicach, w nawiązaniu do Koncepcji Kolei Metropolitalnej, obejmujący obszar gminy Mierzęcice

 Granice gmin