

UCHWAŁA NR 308/2024
ZARZĄDU GÓRNOŚLĄSKO-ZAGŁĘBIOWSKIEJ METROPOLII

z dnia 9 października 2024 r.

w sprawie złożenia wniosku do projektu planu ogólnego gminy Sławków

Na podstawie art. 33 ust. 1 ustawy z dnia 9 marca 2017 r. o związku metropolitalnym w województwie śląskim (t.j. Dz.U. z 2022 r. poz. 2578) oraz art. 8g ust. 1 i art. 13i ust. 3 pkt 5 lit. a tiret trzecie ustawy z dnia 27 marca 2003 r. o planowaniu i zagospodarowaniu przestrzennym (t.j. Dz.U. z 2024 r. poz. 1130)

uchwała się, co następuje:

§ 1. W związku z zawiadomieniem o podjęciu przez Radę Miejską w Sławkowie uchwały o przystąpieniu do sporządzenia planu ogólnego gminy Sławków, przedkłada się wniosek do projektu planu ogólnego gminy Sławków - stanowiący załącznik do niniejszej uchwały.

§ 2. Wykonanie uchwały powierza się Wiceprzewodniczącej Zarządu Górnośląsko-Zagłębiowskiej Metropolii Danucie Kamińskiej.

§ 3. Uchwała wchodzi w życie z dniem podjęcia.

Przewodniczący Zarządu
Górnośląsko-Zagłębiowskiej
Metropolii

Kazimierz Karolczak

**Wniosek Zarządu Górnośląsko-Zagłębiowskiej Metropolii
do projektu planu ogólnego miasta Sławków,**
w związku z zawiadomieniem o przystąpieniu do sporządzenia planu ogólnego

GZM wnioskuję, aby w planie ogólnym uwzględnić:

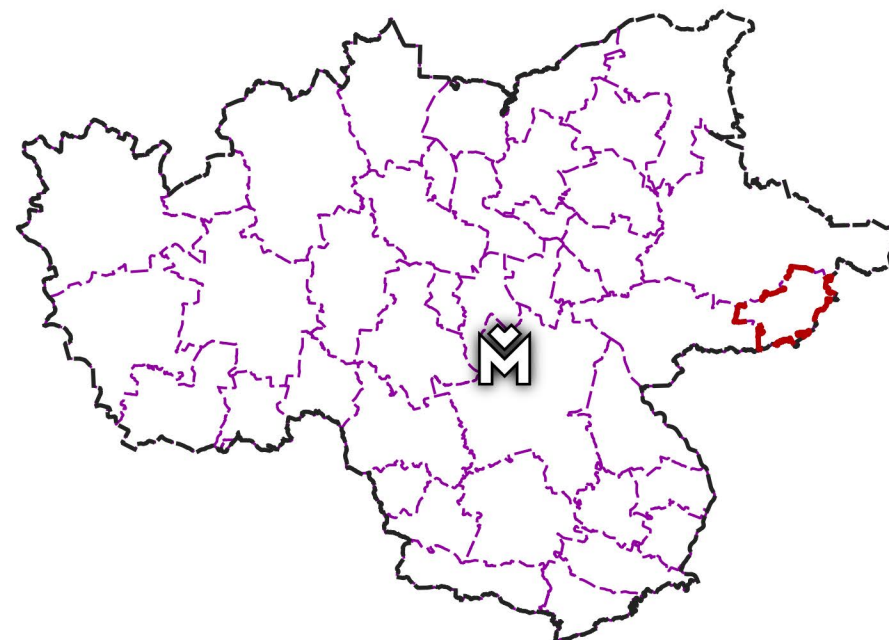
1. **Ustalenia i rekomendacje w zakresie kształtowania i prowadzenia polityki przestrzennej GZM, w tym model struktury funkcjonalno-przestrzennej GZM,** zawarte w „Strategii Rozwoju Górnośląsko-Zagłębiowskiej Metropolii na lata 2022-2027 z perspektywą do 2035 r.”, dostępnej na stronie internetowej: infogzm.metropoliagzm.pl, w zakładce Publikacje/Strategia Rozwoju GZM (załącznik nr 1 – schemat fragmentu modelu dla miasta Sławków).

Analizując ww. Strategię pod kątem formułowania ustaleń w planie ogólnym należy jednocześnie wziąć pod uwagę poniższe informacje.
2. **Połączenie drogi ekspresowej nr S1 oraz drogi krajowej nr 94 z Euroterminalem w Sławkowie** - droga ujęta w opracowaniu GZM pn. "Koncepcja metropolitalnych powiązań drogowych na obszarze Górnośląsko-Zagłębiowskiej Metropolii" (dostępnej na stronie internetowej: infogzm.metropoliagzm.pl, w zakładce Publikacje/Opracowania GZM/Transport i mobilność) jako jeden z ważniejszych odcinków dróg planowanych/projektowanych o charakterze metropolitalnym.
3. **Rozwój Kolei Metropolitalnej:** obecnie trwają prace nad końcowym etapem sporządzenia „Wstępnego Studium Wykonalności Kolei Metropolitalnej”. W związku z tym, w trakcie dalszych prac nad planem ogólnym, prosimy o kontakt z Urzędem Metropolitalnym w sprawie aktualnego statusu prac i dostępnych dokumentów.
4. **Potencjalny rozwój zabudowy i usług przy przystankach kolejowych** - jeśli planowane są nowe tereny inwestycyjne, to rekomendowane jest ich wyznaczenie w rejonach sprzyjających przesiadkom na szybki transport zbiorowy.
5. **Treści zapisów planu zrównoważonej mobilności miejskiej pt. „Dobra Mobilność 30/50”** (<https://bip.metropoliagzm.pl/artukul/34552/131214/pakiet-dobrej-mobilnosci>), w szczególności dotyczące: aspektu rozwoju miast zorientowanych na transport kolejowy, zarządzania siecią ulic w mieście, uspokajania ruchu ulicznego i polityki parkingowej.

Załączniki:

1. Schemat fragmentu modelu struktury funkcjonalno-przestrzennej GZM dla miasta Sławków.
2. Plansza wynikowa: zestawienie priorytetowych odcinków dróg planowanych/projektowanych - Koncepcja metropolitalnych powiązań drogowych na obszarze GZM.
3. Plan orientacyjny przebiegu kolei metropolitalnej oraz planowanych/projektowanych przystanków/stacji kolejowych na terenie miasta Sławków.

SŁAWKÓW



WIZJA GZM

Górn Śląsko-Zagłębiowska Metropolia to obszar atrakcyjny do życia, nauki, pracy i wypoczynku, dobrze zintegrowany, wykorzystujący synergię różnorodności, tradycji i dziedzictwa przemysłowego, rozwijający ofertę kulturalną i nowoczesną gospodarkę, podlegający transformacji w dążeniu do neutralności klimatycznej i odporności na kryzysy, o silnej pozycji wśród obszarów metropolitalnych.

Model do graficzne przełożenie ustaleń strategicznych na wymiar przestrzenny:

- ma charakter schematyczny, uproszczony - prezentuje ustalenia na tle istniejącego zagospodarowania terenu (w formie symboli, nie określając konkretnych granic czy precyzyjnych lokalizacji)
- nie ma charakteru studium uikzp gminy;
- ilustruje obszary i procesy istotne dla rozwoju GZM: wymagające wzmocnienia lub interwencji oraz kluczowe powiązania funkcjonalne wewnętrzne i zewnętrzne GZM;
- przedstawia stan ustaleń na II kwartał 2022 r.; niektóre ustalenia mogą ulegać zmianom (zwłaszcza w zakresie: lokalizacji i przebiegów planowanych rozwiązań infrastrukturalnych i inwestycji, ich liczby i zakresu prac - z uwagi na ciągły proces ich projektowania); realizacja niektórych z ustaleń nie będzie wprost zależała od GZM.

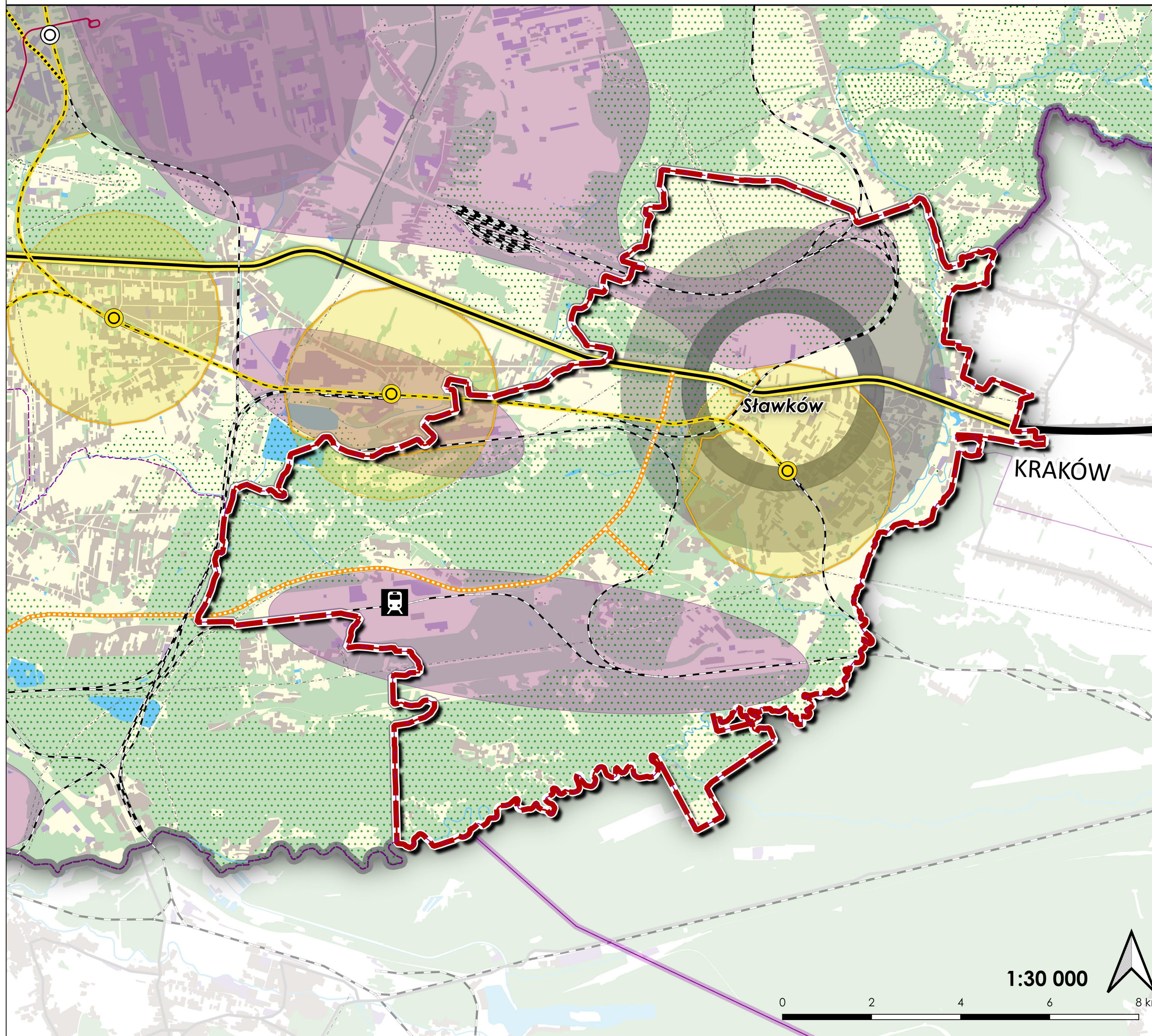
Kryteria przyjęte do wyznaczania ustaleń w zakresie kreowania i powadzenia polityki przestrzennej GZM:

- **kryterium funkcjonalne:** ustalenia istotne dla całej GZM, o wymiarze metropolitalnym;
- **kryterium przestrzenne:** ustalenia strategiczne, które da się odzwierciedlić w przestrzeni (wg priorytetów);
- **kryterium czasowe:** ustalenia do realizacji z perspektywą do 2035 r.;
- **kryterium kompetencyjne:** ustalenia, na które GZM może wpływać (bezpośrednio lub pośrednio) lub ustalenia w kompetencji gmin i innych podmiotów, ale spełniające kryterium funkcjonalne.

Priorytety przedstawione w legendzie odpowiadają priorytetom stan

Model struktury funkcjonalno-przestrzennej Górn Śląsko-Zagłębiowskiej Metropolii

opracowany w ramach Strategii Rozwoju Górn Śląsko-Zagłębiowskiej Metropolii na lata 2022-2027 z perspektywą do 2035 r.



OZNACZENIA INFORMACYJNE:

Granica Górn Śląsko-Zagłębiowskiej Metropolii (GZM)
Granica administracyjna gminy
 Granica administracyjna województwa śląskiego

Siedziba GZM
 Rzeźnia GZM

Obszar intensywnie zurbanizowany, wielofunkcyjny z terenami zieleni i elementami gospodarczego obszaru funkcjonalnego (GOF)
 Obszar ekstensywnie zurbanizowany, wielofunkcyjny z dużym udziałem zabudowy jednorodzinnej, terenami zieleni i elementami gospodarczego obszaru funkcjonalnego (GOF) - wielkość symbolu adekwatna do rozmiaru gminy: miejskie, miejsko-wiejskie, wiejskiej
 Teren zurbanizowany
 Teren produkcyjno-magazynowy
 Wody powierzchniowe (zbiornik, rzeka, potok)
 Teren przyrodniczy z przewagą lasów - przyrodniczy obszar funkcjonalny (POF)
 Teren o różnym przeznaczeniu z udziałem terenów rolnych - element POF i GOF

Autostrada i droga ekspresowa - istniejąca
 Droga ekspresowa - planowana
 Droga krajowa (inna niż autostrada i droga ekspresowa) - istniejąca
 Drogową Trasą Średnicową (DTS) - istniejąca
 Linia kolejowa - istniejąca
 Linia elektroenergetyczna - przesyłowa

Istniejąca infrastruktura transportowa i logistyczna o znaczeniu ponadlokalnym i krajowym:

Międzynarodowy Port Lotniczy Katowice im. Wojciecha Karłowicza w Pyzowicach
 Lotnisko cywilne: Katowice (Muchowice) i Gilwice (Trynek)
 Port Głiwice (rzeczny na Kanale Gliwickim)
 Infrastruktura kolejowa: Euroterminal Sławków (węzeł kolejowy łączący kolej normalnotorową z szerokołatorową) oraz węzeł kolejowy Tarnowskie Góry (jeden z największych w Europie)

PRIORYTET A - ADAPTACJA DO ZMIAN KLIMATU I ODPORNÓŚĆ:

Metropolitalny system przyrodniczy (MSP) - na bazie przyrodniczego obszaru funkcjonalnego (POF)
 Metropolitalny system przyrodniczy (MSP) - na bazie terenów rolnych (POF i GOF)

PRIORYTET B - MOBILNOŚĆ I DOSTĘPNOŚĆ:

Linia kolei metropolitalnej - projektowana w śladzie istniejącym (wg Wspólnego Studium Wykonalności kolei metropolitalnej na terenie Górn Śląsko-Zagłębiowskiej Metropolii)
 Linia kolei metropolitalnej - projektowana
 Kierunek zewnętrznych powiązań kolejowych
 Przystanek kolei metropolitalnej - istniejący
 Przystanek kolei metropolitalnej - planowany
 Pozostałe przystanki kolejowe
 Metropolitalny pierścień drogowy (wraz z powiązaniami zewnętrznymi)
 Kierunek zewnętrznych powiązań drogowych
 Powiązanie drogowe o charakterze metropolitalnym (10 odcinków priorytetowych):
 1. Projektowane przezielenie DK 79;
 2. Planowana DTS Północ;
 3. Planowana DTS Wschód (odc. do Jaworzna);
 4. Planowana DTS Wschód (odc. do Sosnowca);
 5. Połączenie planowanych inwestycji drogowych na obszarze strefy śródmiejskiej Katowic;
 6. Projektowane połączenie S1 - Euroterminal - DK 74;
 7. Projektowana trasa N-S (północ-południe);
 8. Planowana przezielenie DK 79;
 9. Projektowana "BeCeTka" (Bytomsko-Centra Trasa Północ-Południe);
 10. Połączenie trasy N-S z "BeCeTką" z wykorzystaniem dawnego torowiska kolejowego.
 Projektowane połączenie S1 - Euroterminal - DK94 (dalszy przebieg drogi o charakterze metropolitalnym)
 Linia tramwajowa - istniejąca
 Linia tramwajowa - projektowana
 Droga rowerowa (Velostrada) - projektowana:
 1. projekt I, odcinek A: Katowice - Sosnowiec;
 2. projekt I, odcinek B: Katowice (Zagłęzie-Brynów-Giszowice) - Mysłowice;
 3. projekt I, odcinek C: Sosnowiec - Cieszków/Bezdany/Dąbrowa Górnicza;
 4. projekt I, odcinek D: Katowice - Sosnowiec;
 5. projekt II: Piekary Śląskie - Bytom - Chorzów - Siemianowice Śląskie - Katowice;
 6. projekt II: Tychy - Katowice;
 7. projekt IV: Głiwice-Zabrze-Ruda Śląska-Świętochłowice-Chorzów-Katowice;
 8. projekt V: Tarnowskie Góry - Bytom;
 Łącznik dla Velostrady (na bazie istniejących tras rowerowych)

PRIORYTET C - PRZESTRZEŃ I SPÓJNOŚĆ SPOŁECZNA:

Srebra dalszej intensywnej urbanizacji, z dostępnością do 15 min pieszo/rowerem do usług publicznych (z możliwością racjonalnego dogęszczenia zabudowy zgodnie z zasadami zrównoważonego rozwoju, z uwzględnieniem terenów zieleni, z zachowaniem dotychczasowych warunków zamieszkałości) - oznaczenie pokrywające się z obszarem intensywnie zurbanizowanym w ramach GZM
 Srebra dalszej ekstensywnej urbanizacji, z dostępnością powyżej 15 min. pieszo/rowerem do usług publicznych (z możliwością dogęszczenia zabudowy zgodnie z zasadami zrównoważonego rozwoju - z preferencją w ramach istniejącej infrastruktury technicznej i drogowej) - otoczenie rdzenia GZM
 Srebra potencjalnej koncentracji zabudowy - w ramach dojazdu do 15 min pieszo/rowerem od przystanku kolejowego (otoczenie rdzenia GZM)
 Obszar dostępny do 15 min pieszo/rowerem od przystanku kolejowego (otoczenie rdzenia GZM) - uszczelnienie geometryczne

PRIORYTET D - METROPOLITALNOŚĆ I INNOWACYJNOŚĆ:

Ośrodki węzłowe - wg analiz w ramach prac nad obszarami funkcjonalnymi (Zeszyt nr 3):

Ośrodek węzłowy - kryształujący 6 miejskich obszarów funkcjonalnych
 Ośrodek węzłowy - potencjalny

Ośrodki o największej sile metropolitalności - wg analiz w ramach prac nad obszarami funkcjonalnymi (Zeszyt nr 3):

Władcy ośrodek metropolitalny: o największej koncentracji usług metropolitalnych (wysokie zatrudnieniowe), stolica województwa śląskiego i siedziba GZM
 Wąski ośrodek metropolitalny: o dużej koncentracji usług metropolitalnych, w tym silny ośrodek naukowy, naukowo-badawczy i medyczny
 Rozwijający ośrodek metropolitalny: o koncentracji funkcji metropolitalnych, w tym ośrodek naukowy i silny ośrodek medyczny

Funkcje metropolitalne dominujące - wg analiz w ramach prac nad Diagnostą stanu GZM (Zeszyt nr 2):

Ośrodek naukowy władcy - z największą koncentracją uczelni publicznych lub ich wydziałów
 Ośrodek naukowy - z występowaniem uczelni publicznych lub ich wydziałów
 Ośrodek medyczny - z największą koncentracją usług medycznych, w tym w powiązaniu z ośrodkami akademickimi

Funkcje ponadlokalne dominujące - wg analiz w ramach prac nad Diagnostą stanu GZM (Zeszyt nr 2):

Ośrodek turystyki przemysłowej
 Spodek i Srebra Kultury (MOSPR, MCK, Muzeum Śląskie)
 Park Śląski (jeden z największych w Europie)

Obiekt o szczególnym znaczeniu dla dziedzictwa przemysłowego - UNESCO lub Europejski Szlak Dziedzictwa Przemysłowego
 Opera Śląska
 Centrum rekreacji wodnej i sportów wodnych

Aktywność gospodarcza

Srebra intensyfikacji produkcji i logistyki (uproszczenie geometryczne)

Rozwój innowacyjności i inwestycji infrastrukturalnych

1:30 000

0 2 4 6 8 km

KONCEPCJA METROPOLITALNYCH POWIĄZAŃ DROGOWYCH
NA OBSZARZE GÓRNOŚLĄSKO-ZAGŁĘBIOWSKIEJ METROPOLII

PRIORYTETOWE ODCINKI DRÓG PLANOWANYCH/PROJEKTOWANYCH

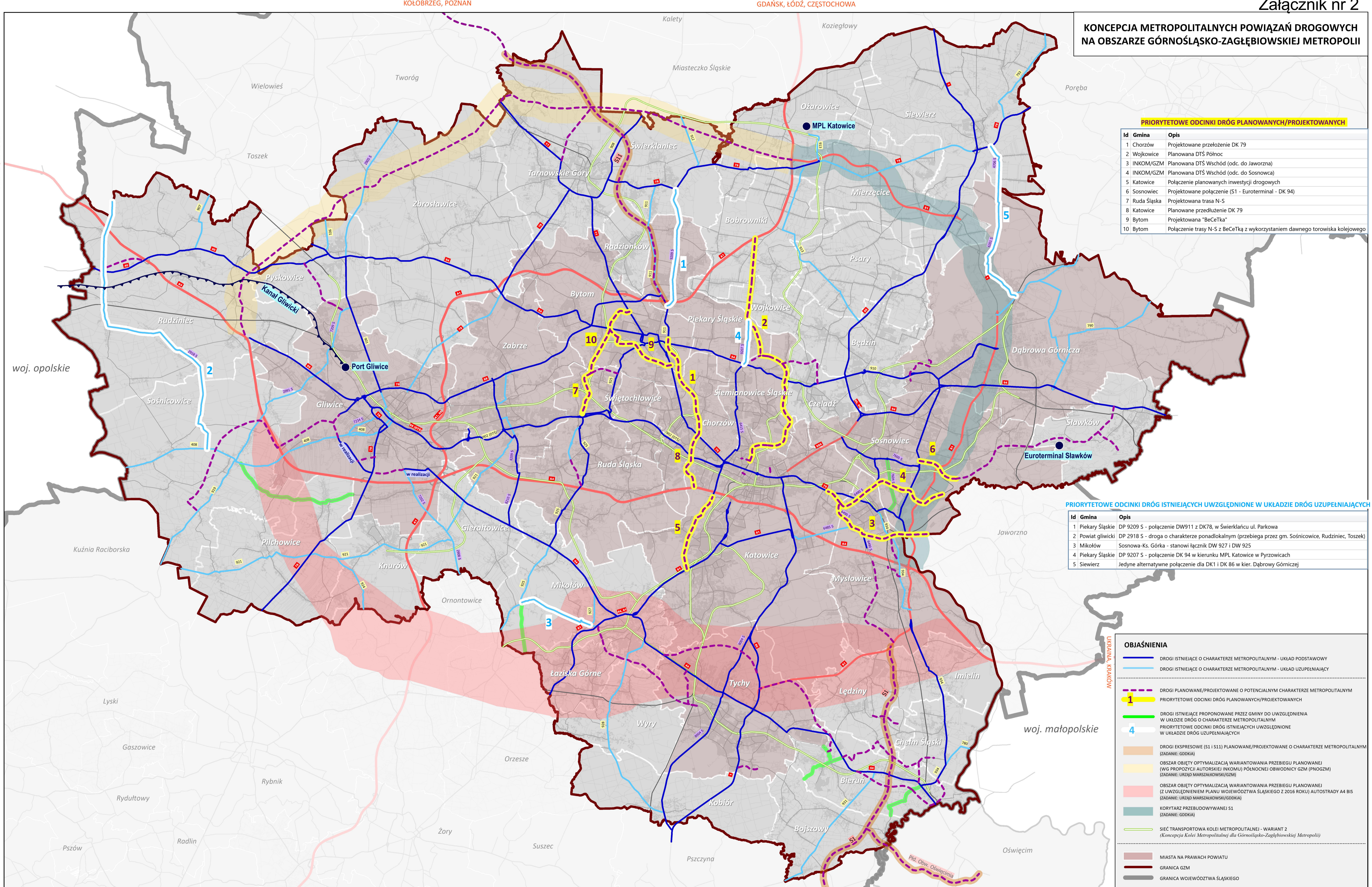
Id	Gmina	Opis
1	Chorzów	Projektowane przełożenie DK 79
2	Wojkowice	Planowana DTŚ Północ
3	INKOM/GZM	Planowana DTŚ Wschód (odc. do Jaworzna)
4	INKOM/GZM	Planowana DTŚ Wschód (odc. do Sosnowca)
5	Katowice	Połączenie planowanych inwestycji drogowych
6	Sosnowiec	Projektowane połączenie (S1 - Euroterminal - DK 94)
7	Ruda Śląska	Projektowana trasa N-S
8	Katowice	Planowane przedłużenie DK 79
9	Bytom	Projektowana "BeCeTka"
10	Bytom	Połączenie trasy N-S z BeCeTką z wykorzystaniem dawnego torowiska kolejowego

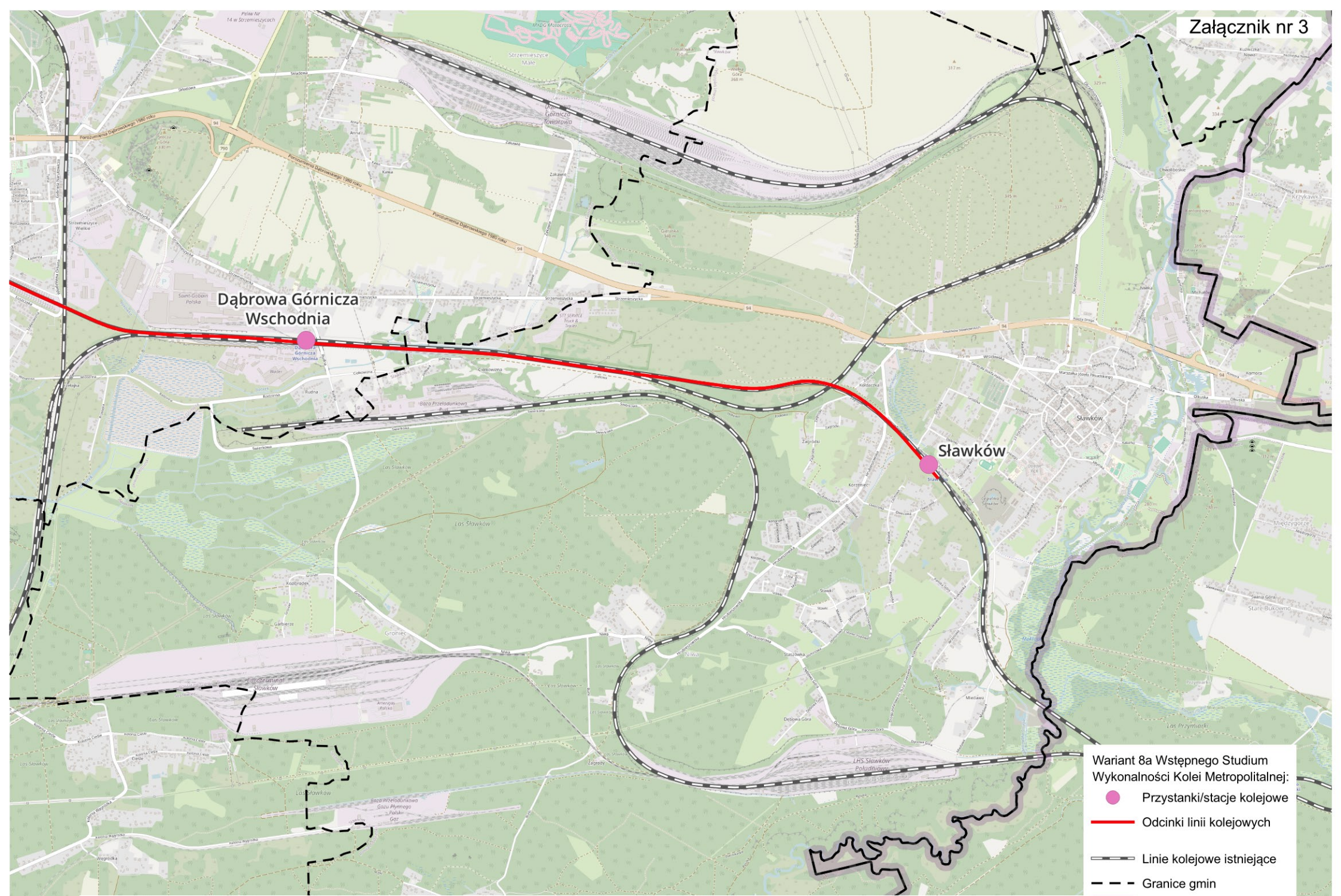
PRIORYTETOWE ODCINKI DRÓG ISTNIEJĄCYCH UWZGLĘDNIONE W UKŁADZIE DRÓG UZUPEŁNIAJĄCYCH

Id	Gmina	Opis
1	Piekary Śląskie	DP 9209 S - połączenie DW911 z DK78, w Świerkłańcu ul. Parkowa
2	Powiat gliwicki	DP 2918 S - droga o charakterze ponadlokalnym (przebiega przez gm. Sośnicowice, Rudziniec, Toszek)
3	Mikołów	Sosnowa-Ks. Górka - stonowiczyk DW 927 i DW 925
4	Piekary Śląskie	DP 9207 S - połączenie DK 94 w kierunku MPL Katowice w Pyrzowicach
5	Siewierz	Jedynie alternatywne połączenie dla DK1 i DK 86 w kier. Dąbrowa Górniczej

OBJAŚNIENIA

- DROGI ISTNIEJĄCE O CHARAKTERZE METROPOLITALNYM - UKŁAD PODSTAWOWY
- DROGI ISTNIEJĄCE O CHARAKTERZE METROPOLITALNYM - UKŁAD UZUPEŁNIAJĄCY
- - - DROGI PLANOWANE/PROJEKTOWANE O POTENCJALNYM CHARAKTERZE METROPOLITALNYM
- 1 PRIORYTETOWE ODCINKI DRÓG PLANOWANYCH/PROJEKTOWANYCH
- DROGI ISTNIEJĄCE PROPOZYCJONOWANE PRZEZ GMINY DO UWZGLĘDNIEŃIA W UKŁADZIE DRÓG O CHARAKTERZE METROPOLITALNYM
- 4 PRIORYTETOWE ODCINKI DRÓG ISTNIEJĄCYCH UWZGLĘDNIONE W UKŁADZIE DRÓG UZUPEŁNIAJĄCYCH
- DROGI EKSPRESOWE (S1 i S11) PLANOWANE/PROJEKTOWANE O CHARAKTERZE METROPOLITALNYM (ZADANIE: GDDKiA)
- OBSZAR OBJEKTÓW OPTIMALIZACJI WARIANTOWANIA PRZEBIEGU PLANOWANEJ (WG PROPOZYCJI AUTORSKIEJ INKOMU) POŁOŻENIE OBWODNICZKI GZM (PNOGZM) (ZADANIE: URZĄD MARSZAŁKOWSKI/GZM)
- OBSZAR OBJEKTÓW OPTIMALIZACJI WARIANTOWANIA PRZEBIEGU PLANOWANEJ (Z UWZGLĘDNIEŃIEM PLANU WOJEWÓDZTWA ŚLĄSKIEGO Z 2016 ROKU) AUTOSTRADY A4 BIS (ZADANIE: URZĄD MARSZAŁKOWSKI/GDDKiA)
- KORRYTORZ PRZEBUDOWYwanej S1 (ZADANIE: GDDKiA)
- SIĘĆ TRANSPORTOWA KOLEI METROPOLITALNEJ - WARIANT 2 (Konceptja Kolei Metropolitalnej dla Górnośląsko-Zagłębiowskiej Metropolii)
- MIASTA NA PRAWACH POWIATU
- GRANICA GZM
- GRANICA WOJEWÓDZTWA ŚLĄSKIEGO





Dąbrowa Górnicza Wschodnia

Sławków

- Wariant 8a Wstępnego Studium Wykonalności Kolei Metropolitalnej:
- Przystanki/stacje kolejowe
 - Odcinki linii kolejowych
 - Linie kolejowe istniejące
 - Granice gmin