

UCHWAŁA NR 307/2024
ZARZĄDU GÓRNOŚLĄSKO-ZAGŁĘBIOWSKIEJ METROPOLII

z dnia 9 października 2024 r.

w sprawie złożenia wniosku do projektu planu ogólnego miasta Dąbrowa Górnicza

Na podstawie art. 33 ust. 1 ustawy z dnia 9 marca 2017 r. o związku metropolitalnym w województwie śląskim (t.j. Dz.U. z 2022 r. poz. 2578) oraz art. 8g ust. 1 i art. 13i ust. 3 pkt 5 lit. a tiret trzecie ustawy z dnia 27 marca 2003 r. o planowaniu i zagospodarowaniu przestrzennym (t.j. Dz.U. z 2024 r. poz. 1130)

uchwała się, co następuje:

§ 1. W związku z zawiadomieniem o podjęciu przez Radę Miejską w Dąbrowie Górniczej uchwały o przystąpieniu do sporządzenia planu ogólnego miasta Dąbrowa Górnicza, przedkłada się wniosek do projektu planu ogólnego miasta Dąbrowa Górnicza - stanowiący załącznik do niniejszej uchwały.

§ 2. Wykonanie uchwały powierza się Wiceprzewodniczącej Zarządu Górnośląsko-Zagłębiowskiej Metropolii Danucie Kamińskiej.

§ 3. Uchwała wchodzi w życie z dniem podjęcia.

Przewodniczący Zarządu
Górnośląsko-Zagłębiowskiej
Metropolii

Kazimierz Karolczak

**Wniosek Zarządu Górnośląsko-Zagłębiowskiej Metropolii
do projektu planu ogólnego miasta Dąbrowa Górnicza,**
w związku z zawiadomieniem o przystąpieniu do sporządzenia planu ogólnego

GZM wnioskuję, aby w planie ogólnym uwzględnić:

1. **Ustalenia i rekomendacje w zakresie kształtowania i prowadzenia polityki przestrzennej GZM, w tym model struktury funkcjonalno-przestrzennej GZM,** zawarte w „Strategii Rozwoju Górnośląsko-Zagłębiowskiej Metropolii na lata 2022-2027 z perspektywą do 2035 r.”, dostępnej na stronie internetowej: infogzm.metropoliagzm.pl, w zakładce Publikacje/Strategia Rozwoju GZM (załącznik nr 1 – schemat fragmentu modelu dla miasta Dąbrowa Górnicza).

Analizując ww. Strategię pod kątem formułowania ustaleń w planie ogólnym należy jednocześnie wziąć pod uwagę poniższe informacje.

2. **Przebieg Velostrady nr 7** (załącznik nr 2 – mapa poglądowa): Inwestycja będzie rozpoczynać się od granicy z Będzinem (ul. Krakowska/Grynia) i bieć w kierunku północno-wschodnim. Cały przebieg, o długości 700 m, ma być równoległy do ul. Grynia (wykorzystanie części istniejących jezdni). Velostrada nr 7 kończyć się będzie przy ul. Legionów Polskich, gdzie włączy się w istniejącą drogę dla rowerów. Inwestycja ma powstać z wykorzystaniem pasa drogowego istniejącej drogi publicznej. W przyszłości planowane jest przedłużenie Velostrady nr 7 od ul. Legionów Polskich do ul. Jana III Sobieskiego (rondo Praw Kobiet). Jest to uzależnione od miejskiej inwestycji drogowej, polegającej na połączeniu ul. Grynia z obwodnicą śródmieścia. W celu realizacji ww. zamierzenia inwestycyjnego GZM, Sosnowiec, Czeladź, Będzin, Dąbrowa Górnicza podpisały 20 maja 2022 r. „Porozumienie w sprawie przygotowania metropolitalnej drogi rowerowej w obszarze GZM”.
3. **Rozwój Kolei Metropolitalnej:** obecnie trwają prace nad końcowym etapem sporządzenia „Wstępnego Studium Wykonalności Kolei Metropolitalnej”. W związku z tym, w trakcie dalszych prac nad planem ogólnym, prosimy o kontakt z Urzędem Metropolitalnym w sprawie aktualnego statusu prac i dostępnych dokumentów.
4. **Potencjalny rozwój zabudowy i usług przy przystankach kolejowych i tramwajowych** - jeśli planowane są nowe tereny inwestycyjne, to rekomendowane jest ich wyznaczenie w rejonach sprzyjających przesiadkom na szybki transport zbiorowy. W Dąbrowie Górniczej rozważa się lokalizację 2 nowych przystanków/stacji (DG Huta Katowice (Tworzeń), DG Al. Zagłębia Dąb, zgodnie z Wariantem nr 8 Wstępnego Studium Wykonalności Kolei Metropolitalnej (załącznik nr 3).

Ponadto proponuje się uwzględnić budowę nowego odcinka linii tramwajowej, przy jednoczesnym ujęciu planów inwestycyjnych spółki Tramwaje Śląski (załącznik nr 3).

5. **Treści zapisów planu zrównoważonej mobilności miejskiej pt. „Dobra Mobilność 30/50”** (<https://bip.metropoliagzm.pl/artukul/34552/131214/pakiet-dobrej-mobilnosci>), w szczególności dotyczące: aspektu rozwoju miast zorientowanych na transport kolejowy, zarządzania siecią ulic w mieście, uspokajania ruchu ulicznego i polityki parkingowej. Ponadto należy uwzględnić wskazaną w ww. dokumencie centrową rolę terenów wokół stacji "Dąbrowa Górnicza", które znajdują się na wyznaczonej głównej osi rozwojowej GZM.

Załączniki:

1. Schemat fragmentu modelu struktury funkcjonalno-przestrzennej GZM dla miasta Dąbrowa Górnicza.
2. Plan orientacyjny przebiegu Velostrady nr 7 na terenie miasta Dąbrowa Górnicza.
3. Plan orientacyjny przebiegu planowanych/projektowanych przystanków/stacji kolejowych oraz linii tramwajowej na terenie miasta Dąbrowa Górnicza.

DĄBROWA GÓRNICZA



WIZJA GZM

Górnśląsko-Zagłębiowska Metropolia to obszar atrakcyjny do życia, nauki, pracy i wypoczynku, dobrze zintegrowany, wykorzystujący synergię różnorodności, tradycji i dziedzictwa przemysłowego, rozwijający ofertę kulturalną i nowoczesną gospodarkę, podlegający transformacji w dążeniu do neutralności klimatycznej i odporności na kryzysy, o silnej pozycji wśród obszarów metropolitalnych.

Model to graficzne przełożenie ustaleń strategicznych na wymiar przestrzenny:

- ma charakter schematyczny, uproszczony - prezentuje ustalenia na tle istniejącego zagospodarowania terenu (w formie symboli, nie określając konkretnych granic czy precyzyjnych lokalizacji)
 - nie ma charakteru studium uikp gminy;
- ilustruje obszary i procesy istotne dla rozwoju GZM: wymagające wzmocnienia lub interwencji oraz kluczowe powiązania funkcjonalne wewnętrzne i zewnętrzne GZM;
- przedstawia stan ustaleń na II kwartał 2022 r.; niektóre ustalenia mogą ulegać zmianom (zwłaszcza w zakresie: lokalizacji i przebiegów planowanych rozwiązań infrastrukturalnych i inwestycji, ich liczby i zakresu prac - z uwagi na ciągły proces ich projektowania); realizacja niektórych z ustaleń nie będzie wprost zależała od GZM.

Kryteria przyjęte do wyznaczania ustaleń w zakresie kreowania i powadzenia polityki przestrzennej GZM:

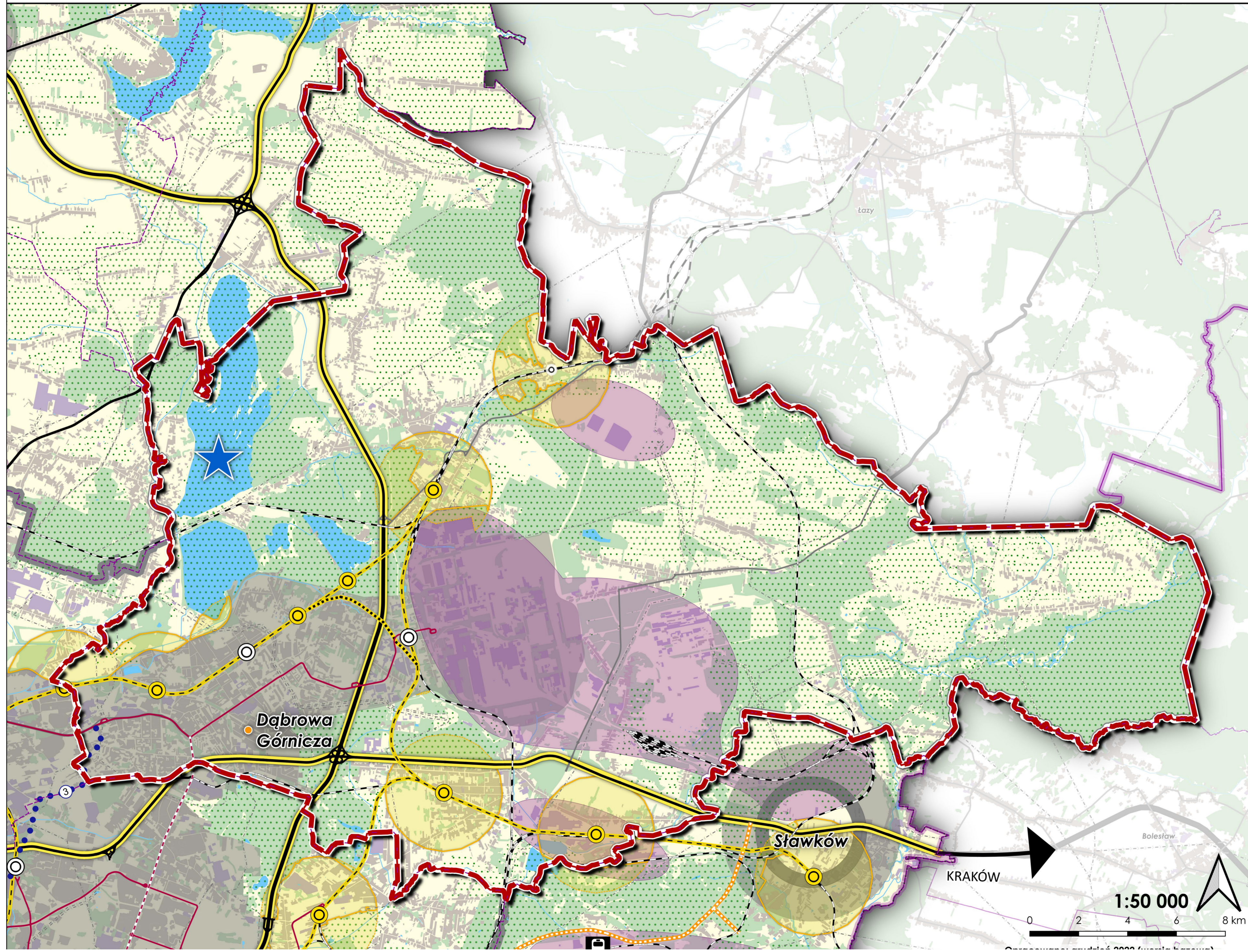
- kryterium funkcjonalne:** ustalenia istotne dla całej GZM, o wymiarze metropolitalnym;
- kryterium przestrzenne:** ustalenia strategiczne, które da się odzwierciedlić w przestrzeni (wg priorytetów);
- kryterium czasowe:** ustalenia do realizacji z perspektywą do 2035 r.;
- kryterium kompetencyjne:** ustalenia, na które GZM może wpływać (bezpośrednio lub pośrednio) lub ustalenia w kompetencji gmin i innych podmiotów, ale spełniające kryterium funkcjonalne.

Priorytety przedstawione w legendzie odpowiadają priorytetom stan

Id: 49F8F13F-008B-43ED-947A-5062762EE329. Podpisany

Model struktury funkcjonalno-przestrzennej Górnśląsko-Zagłębiowskiej Metropolii

opracowany w ramach Strategii Rozwoju Górnśląsko-Zagłębiowskiej Metropolii na lata 2022-2027 z perspektywą do 2035 r.



OZNACZENIA INFORMACYJNE:

- Granica Górnśląsko-Zagłębiowskiej Metropolii (GZM)
- Granica administracyjna gminy
- Granica administracyjna województwa śląskiego
- Siedziba GZM
- Raźnię GZM
- Obszar intensywnie zurbanizowany, wielofunkcyjny z terenami zieleni i elementami gospodarczego obszaru funkcjonalnego (GOF)
- Obszar ekstensywnie zurbanizowany, wielofunkcyjny z dużym udziałem zabudowy jednorodzinnej, terenami zieleni i elementami gospodarczego obszaru funkcjonalnego (GOF) - wielkość symboli adekwatna do rodzaju gminy: miejskiej, miejsko-wiejskiej, wiejskiej
- Teren zurbanizowany
- Teren produkcyjno-magazynowy
- Wody powierzchniowe (zbiornik, rzeka, potok)
- Teren przyrodniczy z przewagą lasów - przyrodniczy obszar funkcjonalny (POF)
- Teren o różnym przeznaczeniu z udziałem terenów rolnych - element POF i GOF
- Autostrada i droga ekspresowa - istniejąca
- Droga ekspresowa - planowana
- Droga krajowa (inna niż autostrada i droga ekspresowa) - istniejąca
- Drogowa Trasa Średnicowa (DTS) - istniejąca
- Linia kolejowa - istniejąca
- Linia elektroenergetyczna - przesyłowa

Istniejąca infrastruktura transportowa i logistyczna o znaczeniu ponadlokalnym i krajowym:

- Międzynarodowy Port Lotniczy Katowice im. Wojciecha Karłowicza w Pyzowicach
- Lotniska cywilne: Katowice (Muchowice) i Gliwice (Trynek)
- Port Gliwice (rzeczny na Kanale Gliwickim)
- Infrastruktura kolejowa: Euroterminal Sławków (węzeł kolejowy łączący kolej normalnotorową z szerokotorową) oraz węzeł kolejowy Tarnowskie Góry (jeden z największych w Europie)

PRIORYTET A - ADAPTACJA DO ZMIAN KLIMATU I ODPORNOŚĆ:

- Metropolitalny system przyrodniczy (MSR) - na bazie przyrodniczego obszaru funkcjonalnego (POF)
- Metropolitalny system przyrodniczy (MSR) - na bazie terenów rolnych (POF i GOF)

PRIORYTET B - MOBILNOŚĆ I DOSTĘPNOŚĆ:

- Linia kolei metropolitalnej - projektowana w śladzie istniejącym (wg Wstępnego Studium Wykonalności kolei metropolitalnej na terenie Górnśląsko-Zagłębiowskiej Metropolii)
- Linia kolei metropolitalnej - projektowana
- Kierunek zewnętrznych powiązań kolejowych
- Przystanek kolei metropolitalnej - istniejący
- Przystanek kolei metropolitalnej - planowany
- Pozostałe przystanki kolejowe
- Metropolitalny pierścień drogowy (wraz z powiązaniem zewnętrznym)
- Kierunek zewnętrznych powiązań drogowych
- Powiązanie drogowe o charakterze metropolitalnym (10 odcinków priorytetowych):
 1. Planowane przebiegię DK 79;
 2. Planowana DTS Północ;
 3. Planowana DTS Wschód (odc. do Jaworzna);
 4. Planowana DTS Wschód (odc. do Sosnowca);
 5. Połączenie planowanych inwestycji drogowych na odczynie strefy śródmiejskiej Katowice;
 6. Projektowane połączenie S1 - Euroterminal - DK 94;
 7. Projektowana trasa N-5 (północ-południe);
 8. Planowane przedłużenie DK 79;
 9. Projektowana "BełCielka" - Bytomska Centralna Trasa Północ-Południe;
 10. Połączenie trasy N-5 z "BełCielką" z wykorzystaniem dawnego torowiska kolejowego.
- Projektowane połączenie S1 - Euroterminal - DK94 (dalszy przebieg drogi o charakterze metropolitalnym)
- Linia tramwajowa - istniejąca
- Linia tramwajowa - projektowana
- Droga rowerowa (Velostrada) - projektowana:
 1. projekt I, odcinek A: Katowice - Sosnowiec;
 2. projekt I, odcinek B: Katowice (Załęże Brynów-Giszowice) - Mysłowice;
 3. projekt I, odcinek C: Sosnowiec - Czeladź/Bezdryn/Dąbrowa Górnicza;
 4. projekt I, odcinek D: Katowice - Sosnowiec - Mysłowice;
 5. projekt II: Piekary Śląskie - Bytom - Chorzów - Siemianowice Śląskie - Katowice;
 6. projekt III: Tychy - Katowice;
 7. projekt IV: Gliwice-Zabrze-Ruda Śląska-Świętochłowice-Chorzów-Katowice;
 8. projekt V: Tarnowskie Góry - Bytom.
- Łącznik dla Velostrady (na bazie istniejących tras rowerowych)

PRIORYTET C - PRZESTRZEŃ I SPÓJNOŚĆ SPOŁECZNA:

- Strefa dalszej intensywnej urbanizacji, z dostępnością do 15 min. pieszo/rowerem do usług publicznych (z możliwością rozszerzenia dogęszczenia zabudowy zgodnie z zasadami zrównoważonego rozwoju, z uwzględnieniem terenów zieleni, z zachowaniem dobrych warunków zamieszkania) - oznaczenie pokrywające się z obszarem intensywnie zurbanizowanym w rzędnym GZM
- Strefa dalszej ekstensywnej urbanizacji, z dostępnością powyżej 15 min. pieszo/rowerem do usług publicznych (z możliwością dogęszczenia zabudowy zgodnie z zasadami zrównoważonego rozwoju - z preferencją w ramach istniejącej infrastruktury technicznej i drogowej) - otoczenie raźni GZM
- Strefa potencjalnej koncentracji zabudowy - w ramach dojazdu do 15 min. pieszo/rowerem od przystanku kolejowego (otoczenie raźni GZM)
- Obszar dostępny do 15 min. pieszo/rowerem od przystanku kolejowego (otoczenie raźni GZM) - uproszczenie geometryczne

PRIORYTET D - METROPOLITALNOŚĆ I INNOWACYJNOŚĆ:

Ośrodki węzłowe - wg analiz w ramach prac nad obszarami funkcjonalnymi (Zeszyt nr 3):

- Ośrodek węzłowy - krystalizujący 6 miejskich obszarów funkcjonalnych
- Ośrodek węzłowy - potencjalny

Ośrodki o największej sile metropolitalności - wg analiz w ramach prac nad obszarami funkcjonalnymi (Zeszyt nr 3):

- Wiodący ośrodek metropolitalny: o największej koncentracji usług metropolitalnych (wysokie zatrudnieniowiczy), stolica województwa śląskiego i siedziba GZM
- Ważny ośrodek metropolitalny: o dużej koncentracji usług metropolitalnych, w tym silny ośrodek naukowy, naukowo-badawczy i medyczny
- Rozwójowy ośrodek metropolitalny: o koncentracji funkcji metropolitalnych, w tym ośrodek naukowy i silny ośrodek medyczny

Funkcje metropolitalne dominujące - wg analiz w ramach prac nad Diagnozą stanu GZM (Zeszyt nr 2):

- Ośrodek naukowy-wiedzy - z największą koncentracją uczelni publicznych lub ich wydziałów
- Ośrodek naukowy - z występowaniem uczelni publicznych lub ich wydziałów
- Ośrodek medyczny - z największą koncentracją usług medycznych, w tym w powiązaniu z ośrodkami akademickimi

Funkcje ponadlokalne dominujące - wg analiz w ramach prac nad Diagnozą stanu GZM (Zeszyt nr 2):

- Ośrodek turystyki przemysłowej
- Spodek i Strefa Kultury (NOSPR, MCK, Muzeum Śląskie)
- Parq Śląski (jeden z największych w Europie)
- Obiekt o szczególnym znaczeniu dla dziedzictwa przemysłowego - UNESCO lub Europejski Ślask Dziedzictwa Przemysłowego
- Opera Śląska
- Centrum rekreacji wodnej i sportów wodnych

Aktywność gospodarcza

- Strefa intensyfikacji produkcji i logistyki (uproszczenie geometryczne)

Rozwój innowacyjności i inwestycji infrastrukturalnych

-



Velostrada nr 7 w Dąbrowie Górniczej

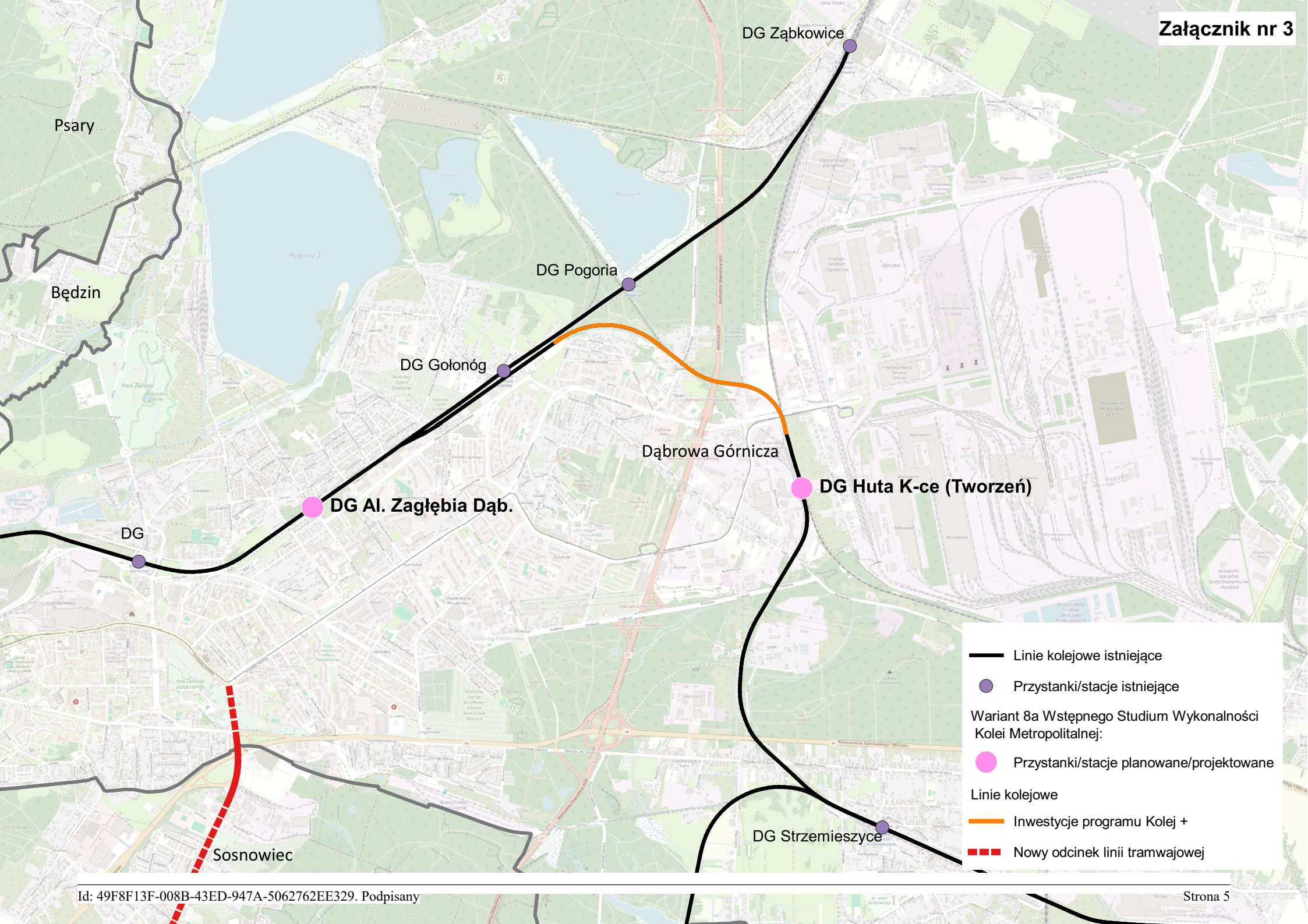
Załącznik nr 2



Będzin

Dąbrowa Górnicza

-  Orientacyjny przebieg Velostrady nr 7 na terenie miasta Dąbrowa Górnicza
-  Granica gminy



— Linie kolejowe istniejące

● Przystanki/stacje istniejące

Wariant 8a Wstępnego Studium Wykonalności Kolei Metropolitalnej:

● Przystanki/stacje planowane/projektowane

Linie kolejowe

— Inwestycje programu Kolej +

— Nowy odcinek linii tramwajowej