

UCHWAŁA NR 259/2024
ZARZĄDU GÓRNOŚLĄSKO-ZAGŁĘBIOWSKIEJ METROPOLII

z dnia 26 sierpnia 2024 r.

w sprawie złożenia wniosku do projektu planu ogólnego miasta Ruda Śląska

Na podstawie art. 33 ust. 1 ustawy z dnia 9 marca 2017 r. o związku metropolitalnym w województwie śląskim (t.j. Dz.U. z 2022 r. poz. 2578) oraz art. 8g ust. 1 i art. 13i ust. 3 pkt 5 lit. a tiret trzecie ustawy z dnia 27 marca 2003 r. o planowaniu i zagospodarowaniu przestrzennym (t.j. Dz.U. z 2024 r. poz. 1130)

uchwała się, co następuje:

§ 1. W związku z zawiadomieniem o podjęciu przez Radę Miasta Ruda Śląska uchwały o przystąpieniu do sporządzenia planu ogólnego miasta Ruda Śląska, przedkłada się wniosek do projektu planu ogólnego miasta Ruda Śląska - stanowiący załącznik do niniejszej uchwały.

§ 2. Wykonanie uchwały powierza się Wiceprzewodniczącej Zarządu Górnośląsko-Zagłębiowskiej Metropolii Danucie Kamińskiej.

§ 3. Uchwała wchodzi w życie z dniem podjęcia.

Wiceprzewodniczący
Zarządu Górnośląsko-
Zagłębiowskiej Metropolii

Henryk Borczyk

**Wniosek Zarządu Górnośląsko-Zagłębiowskiej Metropolii
do projektu planu ogólnego miasta Ruda Śląska,**
w związku z zawiadomieniem o przystąpieniu do sporządzenia planu ogólnego

GZM wnioskuję, aby w planie ogólnym uwzględnić:

1. **Ustalenia i rekomendacje w zakresie kształtowania i prowadzenia polityki przestrzennej GZM, w tym model struktury funkcjonalno-przestrzennej GZM,** zawarte w „Strategii Rozwoju Górnośląsko-Zagłębiowskiej Metropolii na lata 2022-2027 z perspektywą do 2035 r.”, dostępnej na stronie internetowej: infogzm.metropoliagzm.pl, w zakładce Publikacje/Strategia Rozwoju GZM (załącznik nr 1 – schemat fragmentu modelu dla miasta Ruda Śląska).

Analizując ww. Strategię pod kątem formułowania ustaleń w planie ogólnym należy jednocześnie wziąć pod uwagę poniższe zaktualizowane informacje dotyczące infrastruktury rowerowej i kolejowej.

2. **Przebieg Velostrady nr 4** (załącznik nr 2 – mapa pogładowa): Planowana inwestycja na terenie Rudy Śląskiej rozpoczynać się będzie od strony zachodniej - od granicy Zabrze i Rudy Śląskiej w obrębie Drogowej Trasy Średnicowej. Jeden z wariantów zakłada przebieg: wzdłuż ul. Zabrzeńskiej, po jej północnej stronie, aż do przecięcia z linią kolejową nr 187 (relacji Ruda Kochłowice – Ruda Orzegów) i potem wzdłuż tej linii - przecięcie DTŚ, ulic: Rudzkiej, Hallera, Czarnoleśnej (tu pomiędzy ogródkami działkowymi, na zachód od centrum dzielnicy Nowy Bytom), Niedurnego. Następnie na wysokości skrzyżowania ul. Chorzowskiej i ul. Lompy ma skrócić w stronę północną, do połączenia ze Świętochłowicami. Drugi wariant zakłada natomiast wykorzystanie linii kolejowej nr 166 (relacji Ruda Wschodnia – Gliwice Sośnica) wzdłuż rzeki Czarniawki i włączenie się w wariant pierwszy na wysokości ul. Hallera (do śladu linii kolejowej nr 187), a dalszy przebieg, na wschód od ul. Lompy, możliwy jest również po dawnej linii kolei piaskowej nr KP 401 (relacji Jęzor Centralny JCA – Brzęczkowice – Szadok – Klara), zakładając przecięcie ul. Katowickiej, Korfantego (przez dzielnicę Bykowina), do połączenia z Chorzowem bądź - wariantowo - z wykorzystaniem linii kolejowej relacji Ruda Kochłowice – Kopalnia Nowy Wirek – Maciej, do połączenia z Chorzowem w rejonie Potoku Bielszowickiego. Velostrada powinna wykorzystywać ciągi nieczynnych linii kolejowych, w tym przynależących do kolei piaskowych. W celu realizacji przedmiotowej inwestycji GZM, Chorzów, Gliwice, Katowice, Ruda Śląska, Świętochłowice, Zabrze podpisały 20 maja 2022 r. „Porozumienie w sprawie przygotowania metropolitalnej drogi rowerowej w obszarze GZM”.
3. **Rozwój Kolei Metropolitalnej:** obecnie trwają prace nad końcowym etapem sporządzenia „Wstępnego Studium Wykonalności Kolei Metropolitalnej”. W związku z tym, w trakcie dalszych prac nad planem ogólnym, prosimy o kontakt z Urzędem Metropolitalnym w sprawie aktualnego statusu prac i dostępnych dokumentów.
4. **Potencjalny rozwój zabudowy i usług przy przystankach kolejowych** - jeśli planowane są nowe tereny inwestycyjne, to rekomendowane jest ich wyznaczenie

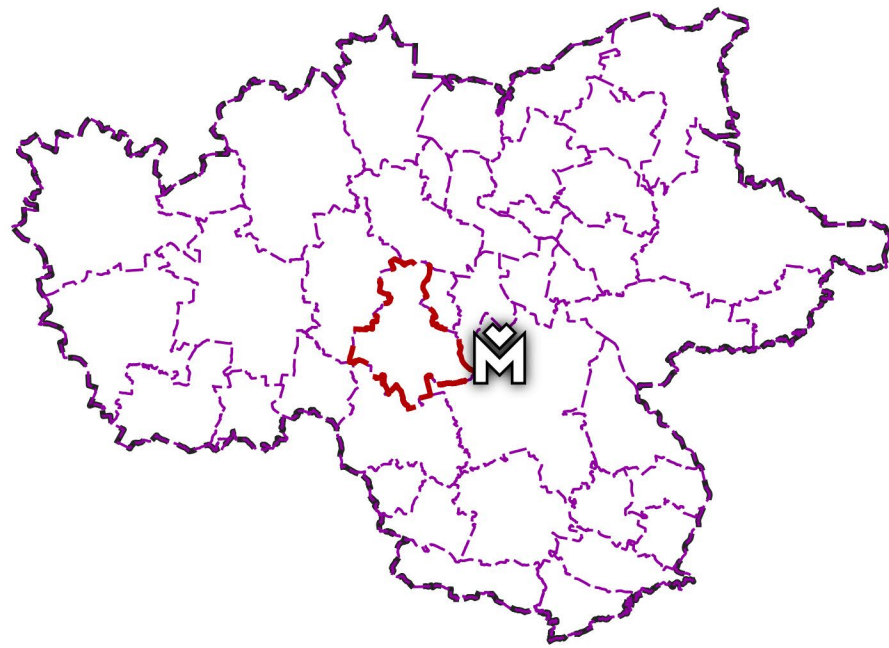
w rejonach sprzyjających przesiadkom na szybki transport zbiorowy. W Rudzie Śląskiej rozważa się lokalizację 4 nowych przystanków/stacji (Ruda Śl. Orzegów, Ruda Bielszowice, Ruda Śl. Wirek, Ruda Kochłowice) wraz z projektowanym odcinkiem linii kolejowej łączącej istniejącą stację Ruda Śl. z planowaną Ruda Śl. Orzegów zgodnie z Wariantem nr 8 Wstępnego Studium Wykonalności Kolei Metropolitalnej (załącznik nr 3).

5. **Treści zapisów planu zrównoważonej mobilności miejskiej pt. „Dobra Mobilność 30/50”** (<https://bip.metropoliagzm.pl/artukul/34552/131214/pakiet-dobrej-mobilnosci>), w szczególności dotyczące: aspektu rozwoju miast zorientowanych na transport kolejowy, zarządzania siecią ulic w mieście, uspokajania ruchu ulicznego i polityki parkingowej.
6. **Koncepcja utworzenia parku krajobrazowego** (załącznik nr 4 – mapa z proponowanymi granicami projektowanego parku krajobrazowego, w części dotyczącej Rudy Śląskiej, o szacowanej powierzchni ok. 2,72 km² (całość to powierzchnia ok. 60 km², na terenie 8 gmin GZM: Bytom, Chorzów, Ruda Śląska, Świętochłowice, Zabrze, Tarnowskie Góry, Zbrostawice, Gliwice): Na obszarze Rudy Śląskiej, rekomendowane do objęcia obszarem parku krajobrazowego zostały m.in.: dolina rzeki Bytomki, Rów Rudzki I i II, Rudzka Kuźnica, Park Sobieskiego, Koksownia Orzegów, rejon Szybu Franciszek. Projektowany park krajobrazowy ma chronić na równi: wartości przyrodnicze, kulturowo-historyczne i walory krajobrazowe. Podstawą prawną jego utworzenia jest ustawa z dnia 16 kwietnia 2004 r. o ochronie przyrody (art. 16). Ponadto planowane jest wsparcie funkcjonowania obecnych i tworzenie nowych form ochrony przyrody w gminach poprzez projektowaną subwencję ekologiczną (zapis o takiej subwencji dla jednostek samorządu terytorialnego, w zależności od wielkości i formy ochrony, został wpisany w projekt ustawy o dochodach jednostek samorządu terytorialnego, procedowany przez Ministerstwo Finansów. Projekt ustawy przekazano do zaopiniowania właściwym komitetom i komisjom w dniu 15 lipca br.: numer projektu RCL UD90, a 21 sierpnia br. został zaopiniowany przez KWRiST).
7. **Działania renaturyzacyjne rzeki Bytomki**: GZM przygotowuje projekt renaturyzacji rzeki Bytomki na obszarze 6 gmin, przez które rzeka przepływa, w tym przez miasto Ruda Śląska. Projekt dotyczyć będzie kompleksowych działań w zakresie poprawy stanu jakości wód płynących, stojących i brownfield'ów. Zadanie ma na celu niwelowanie skutków działalności przemysłowej w dolinie rzeki Bytomki, w tym przeznaczenie zdegradowanych terenów, hałd poprzemysłowych na cele środowiskowe oraz częściowe zagospodarowanie obiektów pogórnictwa. W związku z działaniami podjętymi przez miasta: Ruda Śląska, Bytom, Zabrze, dotyczącymi zaprojektowania terenów w rejonie rzeki, GZM monitoruje i na bieżąco je konsultuje z poszczególnymi miastami. W najbliższym czasie zorganizowane zostanie spotkanie, w trakcie którego wyrównany zostanie stan wiedzy w tym zakresie prac, jak również GZM przedstawi propozycję dalszej współpracy w związku z ww. dwoma projektami (park krajobrazowy i renaturyzacja Bytomki).

Załącznik:

1. Schemat fragmentu modelu struktury funkcjonalno-przestrzennej GZM dla miasta Ruda Śląska.
2. Plan orientacyjny przebiegu wariantów Velostrady nr 4 na terenie miasta Ruda Śląska.
3. Plan orientacyjny przebiegu planowanych/projektowanych przystanków/stacji kolejowych na terenie miasta Ruda Śląska.
4. Mapa z proponowaną lokalizacją projektowanego parku krajobrazowego na terenie miasta Ruda Śląska.

RUDA ŚLĄSKA



WIZJA GZM

Górn Śląsko-Zagłębiowska Metropolia to obszar atrakcyjny do życia, nauki, pracy i wypoczynku, dobrze zintegrowany, wykorzystujący synergię różnorodności, tradycji i dziedzictwa przemysłowego, rozwijający ofertę kulturalną i nowoczesną gospodarkę, podlegający transformacji w dążeniu do neutralności klimatycznej i odporności na kryzysy, o silnej pozycji wśród obszarów metropolitalnych.

Model do graficzne przełożenie ustaleń strategicznych na wymiar przestrzenny:

- ma charakter schematyczny, uproszczony - prezentuje ustalenia na tle istniejącego zagospodarowania terenu (w formie symboli, nie określając konkretnych granic czy precyzyjnych lokalizacji)
 - nie ma charakteru studium uikzp gminy;
- ilustruje obszary i procesy istotne dla rozwoju GZM: wymagające wzmocnienia lub interwencji oraz kluczowe powiązania funkcjonalne wewnętrzne i zewnętrzne GZM;
- przedstawia stan ustaleń na II kwartał 2022 r.; niektóre ustalenia mogą ulegać zmianom (zwłaszcza w zakresie: lokalizacji i przebiegów planowanych rozwiązań infrastrukturalnych i inwestycji, ich liczby i zakresu prac – z uwagi na ciągły proces ich projektowania); realizacja niektórych z ustaleń nie będzie wprost zależała od GZM.

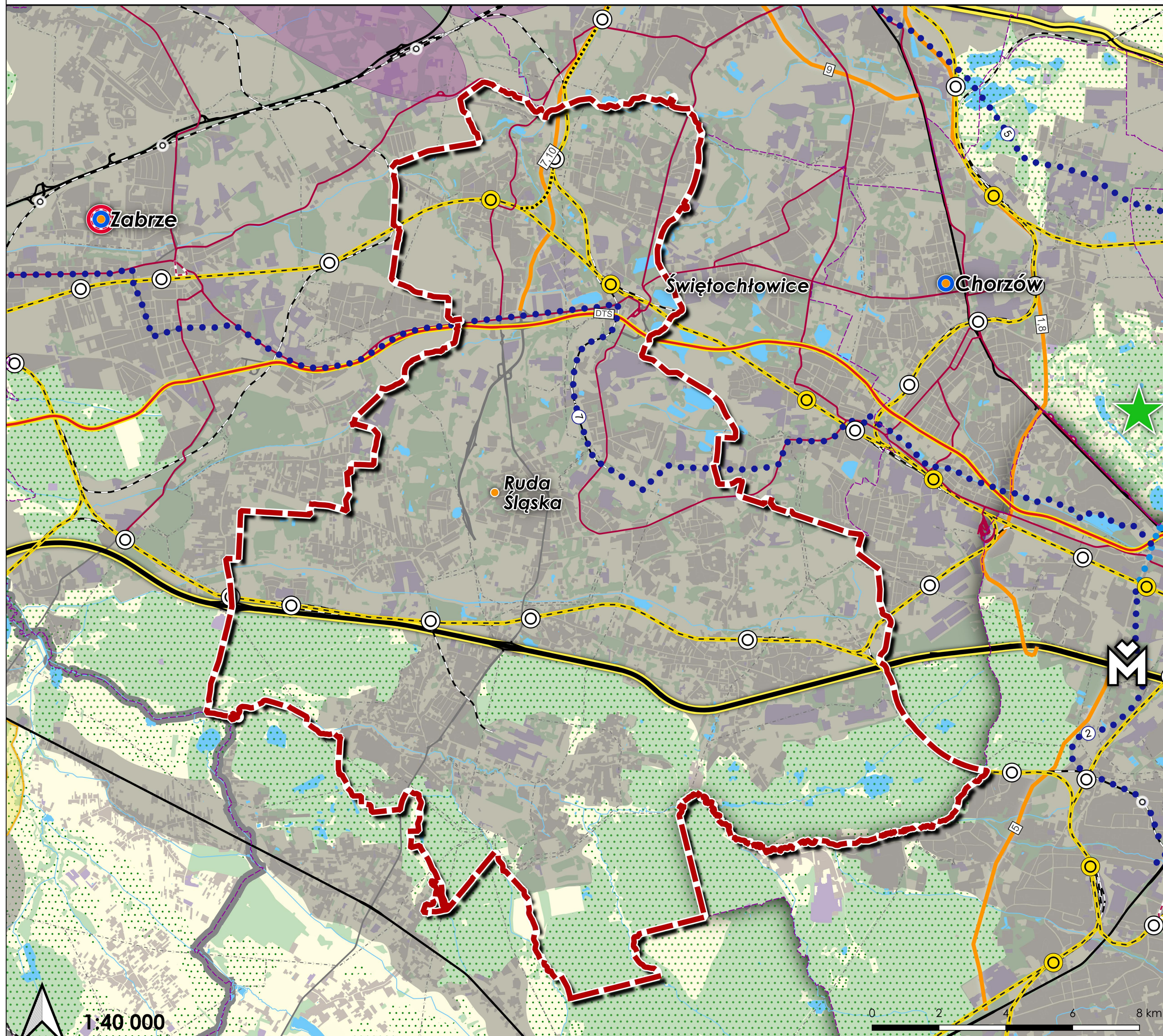
Kryteria przyjęte do wyznaczania ustaleń w zakresie kreowania i powadzenia polityki przestrzennej GZM:

- **kryterium funkcjonalne:** ustalenia istotne dla całej GZM, o wymiarze metropolitalnym;
- **kryterium przestrzenne:** ustalenia strategiczne, które da się odzwierciedlić w przestrzeni (wg priorytetów);
- **kryterium czasowe:** ustalenia do realizacji z perspektywą do 2035 r.;
- **kryterium kompetencyjne:** ustalenia, na które GZM może wpływać (bezpośrednio lub pośrednio) lub ustalenia w kompetencji gmin i innych podmiotów, ale spełniające kryterium funkcjonalne.

Priorytety przedstawione w legendzie odpowiadają priorytetom stan

Model struktury funkcjonalno-przestrzennej Górn Śląsko-Zagłębiowskiej Metropolii

opracowany w ramach Strategii Rozwoju Górn Śląsko-Zagłębiowskiej Metropolii na lata 2022-2027 z perspektywą do 2035 r.



OZNACZENIA INFORMACYJNE:

- Granica Górn Śląsko-Zagłębiowskiej Metropolii (GZM)
- Granica administracyjna gminy**
- Granica administracyjna województwa śląskiego
- Siedziba GZM
- Rzecz GZM
- Obszar intensywnie zurbanizowany, wielofunkcyjny z terenami zieleni i elementami gospodarczego obszaru funkcjonalnego (GOF)
- Obszar ekstensywnie zurbanizowany, wielofunkcyjny z dużym udziałem zabudowy jednorodzinnej, terenami zieleni i elementami gospodarczego obszaru funkcjonalnego (GOF) - wielkość symbolu adekwatna do rozmiarów gminy: miejska, miejsko-wiejska, wiejska
- Teren zurbanizowany
- Teren produkcyjno-magazynowy
- Wody powierzchniowe (zbiornik, rzeka, potok)
- Teren przyrodniczy z przewagą lasów - przyrodniczy obszar funkcjonalny (POF)
- Teren o różnym przeznaczeniu z udziałem terenów rolnych - element POF i GOF
- Autostrada i droga ekspresowa - istniejąca
- Droga ekspresowa - planowana
- Droga krajowa (inna niż autostrada i droga ekspresowa) - istniejąca
- Drogowa Trasa Średnicowa (DTS) - istniejąca
- Linia kolejowa - istniejąca
- Linia elektroenergetyczna - przesyłowa
- Istniejąca infrastruktura transportowa i logistyczna o znaczeniu ponadlokalnym i krajowym:**
- Międzynarodowy Port Lotniczy Katowice im. Wojciecha Karłowicza w Pyzowicach
- Lotnisko cywilne: Katowice (Muchowice) i Gilwice (Trynek)
- Port Głiwice (rzeczny na Kanale Gliwickim)
- Infrastruktura kolejowa: Euroterminal Sławków (węzeł kolejowy łączący kolej normalnotorową z szerokoładową) oraz węzeł kolejowy Tarnowskie Góry (jeden z największych w Europie)

PRIORYTET A - ADAPTACJA DO ZMIAN KLIMATU I ODPORNOŚĆ:

- Metropolitalny system przyrodniczy (MSP) - na bazie przyrodniczego obszaru funkcjonalnego (POF)
- Metropolitalny system przyrodniczy (MSP) - na bazie terenów rolnych (POF i GOF)

PRIORYTET B - MOBILNOŚĆ I DOSTĘPNOŚĆ:

- Linia kolei metropolitalnej - projektowana w śladzie istniejącym (wg Wstępnego Studium Wykonalności kolei metropolitalnej na terenie Górn Śląsko-Zagłębiowskiej Metropolii)
- Linia kolei metropolitalnej - projektowana
- Kierunek zewnętrznych powiązań kolejowych
- Przystanek kolei metropolitalnej - istniejący
- Przystanek kolei metropolitalnej - planowany
- Pozostałe przystanki kolejowe
- Metropolitalny pierścień drogowy (wraz z powiązaniami zewnętrznymi)
- Kierunek zewnętrznych powiązań drogowych
- Powiązanie drogowe o charakterze metropolitalnym (10 odcinków priorytetowych):
 1. Projektowane przetoczenie DK 79;
 2. Planowana DTS Północ;
 3. Planowana DTS Wschód (odc. do Jaworzna);
 4. Planowana DTS Wschód (odc. do Sosnowca);
 5. Połączenie planowanych inwestycji drogowych na obszarze strefy śródmiejskiej Katowic;
 6. Projektowane połączenie S1 - Euroterminal - DK 74;
 7. Projektowana trasa N-S (północ-południe);
 8. Planowana przesyłowna DK 79;
 9. Projektowana "BeCielka" (Bytomsko-Centralna Trasa Północ-Południe);
 10. Połączenie trasy N-S z "BeCielką" z wykorzystaniem dawnego torowiska kolejowego.
- Projektowane połączenie S1 - Euroterminal - DK94 (dalszy przebieg drogi o charakterze metropolitalnym)
- Linia tramwajowa - istniejąca
- Linia tramwajowa - projektowana
- Droga rowerowa (Autostrada) - projektowana:
 1. projekt I, odcinek A: Katowice - Sosnowiec;
 2. projekt I, odcinek B: Katowice (Zagłęże-Brynów-Giszowice) - Mysłowice;
 3. projekt I, odcinek C: Sosnowiec - Cieszków/Bełżany/Dąbrowa Górnicza;
 4. projekt I, odcinek D: Katowice - Sosnowiec - Mysłowice;
 5. projekt II: Piekary Śląskie - Bytom - Chorzów - Siemianowice Śląskie - Katowice;
 6. projekt III: Tychy - Katowice;
 7. projekt IV: Głiwice-Zabrze-Ruda Śląska-Swiętochłowice-Chorzów-Katowice;
 8. projekt V: Tarnowskie Góry - Bytom;
- Łącznik dla Velostrady (na bazie istniejących tras rowerowych)

PRIORYTET C - PRZESTRZEŃ I SPÓJNOŚĆ SPOŁECZNA:

- Srebra dalszej intensywnej urbanizacji, z dostępnością do 15 min pieszo/rowerem do usług publicznych (z możliwością racjonalnego dogęszczenia zabudowy zgodnie z zasadami zrównoważonego rozwoju, z uwzględnieniem terenów zieleni, z zachowaniem dotychczasowych warunków zamieszkałości) - oznaczenie pokrywające się z obszarem intensywnie zurbanizowanym w ramach GZM
- Srebra dalszej ekstensywnej urbanizacji, z dostępnością powyżej 15 min. pieszo/rowerem do usług publicznych (z możliwością dogęszczenia zabudowy zgodnie z zasadami zrównoważonego rozwoju - z preferencją w ramach istniejącej infrastruktury technicznej i drogowej) - otoczenie rdzenia GZM
- Srebra potencjalnej koncentracji zabudowy - w ramach dojazdu do 15 min pieszo/rowerem od przystanku kolejowego (otoczenie rdzenia GZM) - uszczelnienie przestrzenne
- Obszar dostępny do 15 min pieszo/rowerem od przystanku kolejowego (otoczenie rdzenia GZM) - uszczelnienie przestrzenne

PRIORYTET D - METROPOLITALNOŚĆ I INNOWACYJNOŚĆ:

Ośrodki węzłowe - wg analiz w ramach prac nad obszarami funkcjonalnymi (Zeszyt nr 3):

- Ośrodek węzłowy - kryształujący 6 miejskich obszarów funkcjonalnych
- Ośrodek węzłowy - potencjalny

Ośrodki o największej sile metropolitalności - wg analiz w ramach prac nad obszarami funkcjonalnymi (Wysokie zróżnicowanych), stolica województwa śląskiego i siedziba GZM

- Władcy ośrodek metropolitalny: o największej koncentracji usług metropolitalnych (wysokie zróżnicowanych), stolica województwa śląskiego i siedziba GZM
- Ważny ośrodek metropolitalny: o dużej koncentracji usług metropolitalnych, w tym silny ośrodek naukowy, naukowo-badawczy i medyczny
- Rozwojowy ośrodek metropolitalny: o koncentracji funkcji metropolitalnych, w tym ośrodek naukowy i silny ośrodek medyczny

Funkcje metropolitalne dominujące - wg analiz w ramach prac nad Diagnostą stanu GZM (Zeszyt nr 2):

- Ośrodek naukowy wiodący - z największą koncentracją uczelni publicznych lub ich wydziałów
- Ośrodek naukowy - z występowaniem uczelni publicznych lub ich wydziałów
- Ośrodek medyczny - z największą koncentracją usług medycznych, w tym w powiązaniu z ośrodkami akademickimi

Funkcje ponadlokalne dominujące - wg analiz w ramach prac nad Diagnostą stanu GZM (Zeszyt nr 2):

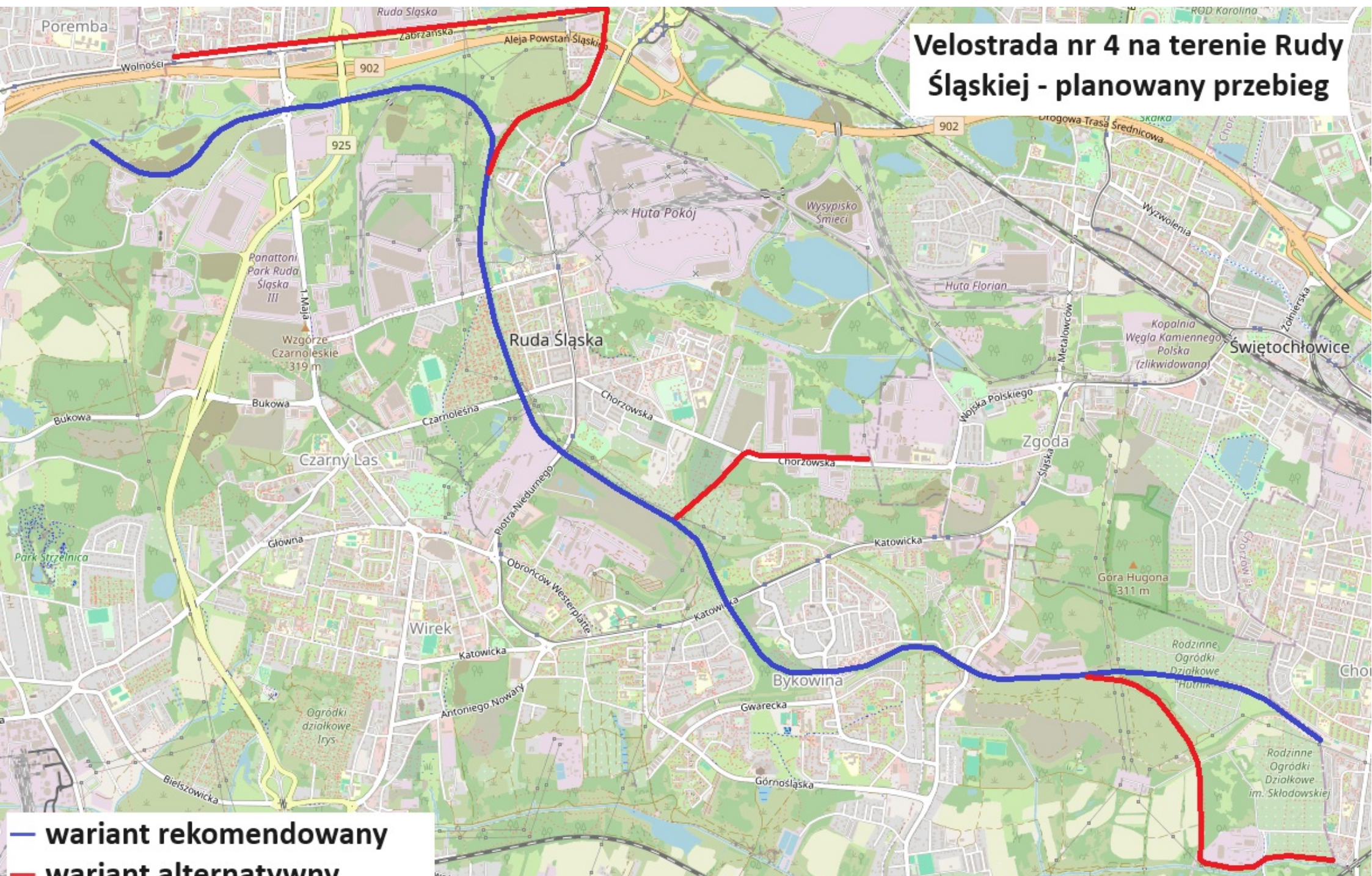
- Ośrodek turystyki przemysłowej
- Obiekt o szczególnym znaczeniu dla dziedzictwa przemysłowego - UNESCO lub Europejski Szlak Dziedzictwa Przemysłowego
- Spodek i Srebra Kultury (NOSPR, MCK, Muzeum Śląskie)
- Opera Śląska
- Park Śląski (jeden z największych w Europie)
- Centrum rekreacji wodnej i sportów wodnych

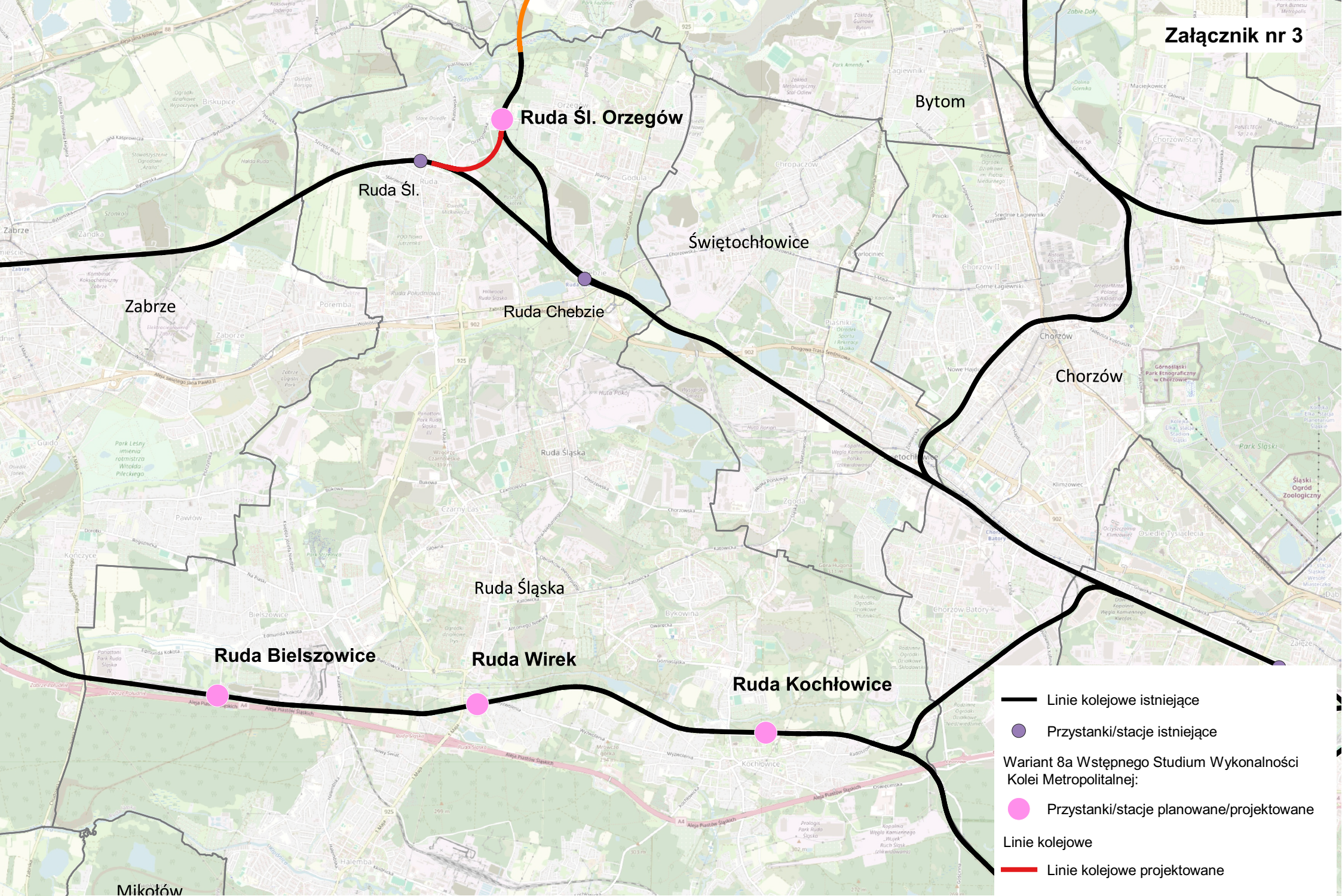
Aktywność gospodarcza

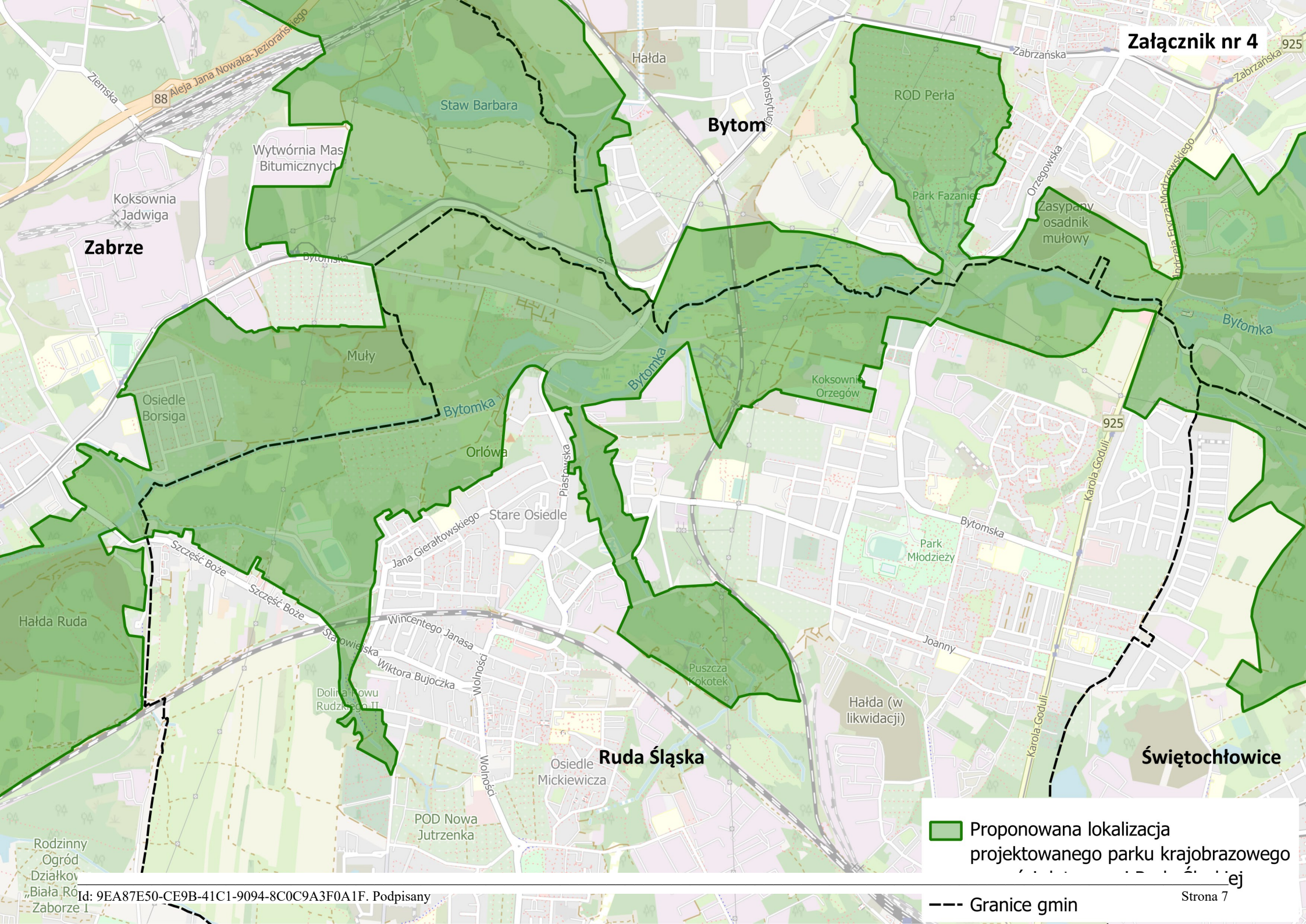
- Srebra intensyfikacji produkcji i logistyki (uproszczenie geometryczne)

Rozwój innowacyjności i inwestycji infrastrukturalnych

Velostrada nr 4 na terenie Rudy Śląskiej - planowany przebieg







Proponowana lokalizacja projektowanego parku krajobrazowego

Granice gmin