

UCHWAŁA NR 242/2024
ZARZĄDU GÓRNOŚLĄSKO-ZAGŁĘBIOWSKIEJ METROPOLII

z dnia 5 sierpnia 2024 r.

w sprawie złożenia wniosku do projektu planu ogólnego miasta Gliwice

Na podstawie art. 33 ust. 1 ustawy z dnia 9 marca 2017 r. o związku metropolitalnym w województwie śląskim (t.j. Dz.U. z 2022 r. poz. 2578) oraz art. 8g ust. 1 i art. 13i ust. 3 pkt 5 lit. a tiret trzecie ustawy z dnia 27 marca 2003 r. o planowaniu i zagospodarowaniu przestrzennym (t.j. Dz.U. z 2023 r. poz. 977 z późn. zm.)

uchwała się, co następuje:

§ 1. W związku z zawiadomieniem o podjęciu przez Radę Miasta Gliwice uchwały o przystąpieniu do sporządzenia planu ogólnego miasta Gliwice, przedkłada się wniosek do projektu planu ogólnego miasta Gliwice - stanowiący załącznik do niniejszej uchwały.

§ 2. Wykonanie uchwały powierza się Wiceprzewodniczącej Zarządu Górnośląsko-Zagłębiowskiej Metropolii Danucie Kamińskiej.

§ 3. Uchwała wchodzi w życie z dniem podjęcia.

Przewodniczący Zarządu
Górnośląsko-Zagłębiowskiej
Metropolii

Kazimierz Karolczak

**Wniosek Zarządu Górnośląsko-Zagłębiowskiej Metropolii
do projektu planu ogólnego miasta Gliwice,**

w związku z zawiadomieniem o przystąpieniu do sporządzenia planu ogólnego

GZM wnioskuję, aby w planie ogólnym uwzględnić:

1. **Ustalenia i rekomendacje w zakresie kształtowania i prowadzenia polityki przestrzennej GZM, w tym model struktury funkcjonalno-przestrzennej GZM,** zawarte w „Strategii Rozwoju Górnośląsko-Zagłębiowskiej Metropolii na lata 2022-2027 z perspektywą do 2035 r.”, dostępnej na stronie internetowej: infoqzm.metropoliagzm.pl, w zakładce Publikacje/Strategia Rozwoju GZM (załącznik nr 1 – schemat fragmentu modelu dla miasta Gliwice).

Analizując ww. Strategię pod kątem formułowania ustaleń w planie ogólnym należy jednocześnie wziąć pod uwagę poniższe zaktualizowane informacje dotyczące infrastruktury rowerowej i kolejowej.

2. **Przebieg Velostrady nr 4** (załącznik nr 2 – mapa poglądowa): Planowana inwestycja rozpoczynać się będzie w Gliwicach (w pobliżu Centrum Przesiadkowego) i prowadzić będzie w kierunku wschodnim, do granicy z Zabrzem, a dalej przez Rudę Śląską, Świętochłowice, Chorzów, do Katowic. Odcinek trasy rowerowej na terenie Gliwic analizowany jest w rejonie ulic: Dąbrowskiego i Chorzowską a Drogową Trasą Średnicową (DW 902). Na chwilę obecną określono we współpracy z Urzędem Miasta Gliwice kilka możliwych wariantów jej przebiegu. Natomiast dokładny ślad określi koncepcja techniczna, która uwzględniac będzie wykorzystanie ciągów nieczynnych linii kolejowych, w tym przynależących do Kolei Ruchu Regionalnego. W celu realizacji przedmiotowej inwestycji GZM, Chorzów, Gliwice, Katowice, Ruda Śląska, Świętochłowice, Zabrze podpisały 20 maja 2022 r. „Porozumienie w sprawie przygotowania metropolitalnej drogi rowerowej w obszarze GZM”.
3. **Rozwój Kolei Metropolitalnej:** obecnie trwają prace nad końcowym etapem sporządzenia „Wstępnego Studium Wykonalności Kolei Metropolitalnej”. W związku z tym, w trakcie dalszych prac nad planem ogólnym, prosimy o kontakt z Urzędem Metropolitalnym w sprawie aktualnego statusu prac i dostępnych dokumentów.
4. **Potencjalny rozwój zabudowy i usług przy przystankach kolejowych** - jeśli planowane są nowe tereny inwestycyjne, to rekomendowane jest ich wyznaczenie w rejonach sprzyjających przesiadkom na szybki transport zbiorowy. W Gliwicach rozważa się lokalizację 5 nowych przystanków/stacji (Gliwice Os. Kopernika, Gliwice Śliwki, Gliwice Bema, Gliwice Zabrska, Gliwice Os. Wyzwolenia) zgodnie z Wariantem nr 8 Wstępnego Studium Wykonalności Kolei Metropolitalnej (załącznik nr 3).
5. **Treści zapisów planu zrównoważonej mobilności miejskiej pt. „Dobra Mobilność 30/50”** (<https://bip.metropoliagzm.pl/artyku/34552/131214/pakiet-dobrej-mobilnosci>), w szczególności dotyczące: aspektu rozwoju miast zorientowanych na transport

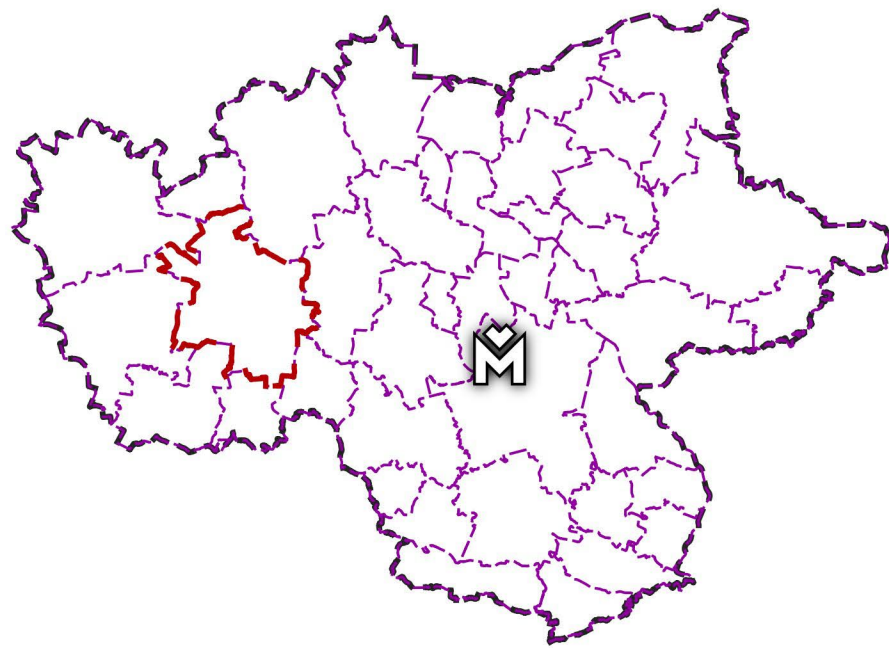
kolejowy, zarządzania siecią ulic w mieście, uspokajania ruchu ulicznego i polityki parkingowej.

6. **Koncepcję utworzenia parku krajobrazowego** (załącznik nr 4 – mapa z proponowaną lokalizacją projektowanego parku krajobrazowego, w części dotyczącej Gliwic, o szacowanej powierzchni ok. 4,60 km² (całość to powierzchnia ok. 60 km², na terenie 8 gmin GZM: Bytom, Chorzów, Ruda Śląska, Świętochłowice, Zabrze, Tarnowskie Góry, Zbrostawice, Gliwice): W Gliwicach rekomendowane do objęcia parkiem zostały: Park Kultury i Wypoczynku, Cmentarz Lipowy i kompleks leśny na granicy z miastem Zabrze (las komunalny „Maciejów” z niewielkim fragmentem Potoku Mikulczyckiego). Projektowany park krajobrazowy ma chronić na równi: wartości przyrodnicze, kulturowo-historyczne i walory krajobrazowe. Podstawą prawną jego utworzenia jest ustawa z dnia 16 kwietnia 2004 r. o ochronie przyrody (art. 16). Ponadto planowane jest wsparcie funkcjonowania obecnych i tworzenie nowych form ochrony przyrody w gminach poprzez projektowaną subwencję ekologiczną (zapis o takiej subwencji dla jednostek samorządu terytorialnego, w zależności od wielkości i formy ochrony, został wpisany w projekt ustawy o dochodach jednostek samorządu terytorialnego, procedowany przez Ministerstwo Finansów. Projekt ustawy przekazano do zaopiniowania właściwym komitetom i komisjom w dniu 15 lipca br.: numer projektu RCL UD90).
7. **Działania renaturyzacyjne rzeki Bytomki**: GZM przygotowuje projekt renaturyzacji na obszarze 6 gmin, w tym w Gliwicach. Projekt dotyczy kompleksowych działań w zakresie poprawy stanu jakości wód płynących, stojących i brownfield'ów. Ma na celu niwelowanie skutków działalności przemysłowej w dolinie rzeki Bytomki, w tym przeznaczenie zdegradowanych terenów, hałd poprzemysłowych na cele środowiskowe i częściowe zagospodarowanie obiektów pogórnich.

Załącznik:

1. Schemat fragmentu modelu struktury funkcjonalno-przestrzennej GZM dla miasta Gliwice.
2. Plan orientacyjny przebiegu wariantów Velostrady nr 4 na terenie miasta Gliwice.
3. Plan orientacyjny przebiegu planowanych/projektowanych przystanków/stacji kolejowych.
4. Mapa z proponowaną lokalizacją projektowanego parku krajobrazowego na terenie miasta Gliwice.

GLIWICE



WIZJA GZM

Górnśląsko-Zagłębiowska Metropolia to obszar atrakcyjny do życia, nauki, pracy i wypoczynku, dobrze zintegrowany, wykorzystujący synergię różnorodności, tradycji i dziedzictwa przemysłowego, rozwijający ofertę kulturalną i nowoczesną gospodarkę, podlegający transformacji w dążeniu do neutralności klimatycznej i odporności na kryzysy, o silnej pozycji wśród obszarów metropolitalnych.

Model graficzne przełożenie ustaleń strategicznych na wymiar przestrzenny:

- ma charakter schematyczny, uproszczony - prezentuje ustalenia na tle istniejącego zagospodarowania terenu (w formie symboli, nie określając konkretnych granic czy precyzyjnych lokalizacji)
- nie ma charakteru studium uikzp gminy;
- ilustruje obszary i procesy istotne dla rozwoju GZM: wymagające wzmocnienia lub interwencji oraz kluczowe powiązania funkcjonalne wewnętrzne i zewnętrzne GZM;
- przedstawia stan ustaleń na II kwartał 2022 r.; niektóre ustalenia mogą ulegać zmianom (zwłaszcza w zakresie: lokalizacji i przebiegów planowanych rozwiązań infrastrukturalnych i inwestycji, ich liczby i zakresu prac – z uwagi na ciągły proces ich projektowania); realizacja niektórych z ustaleń nie będzie wprost zależała od GZM.

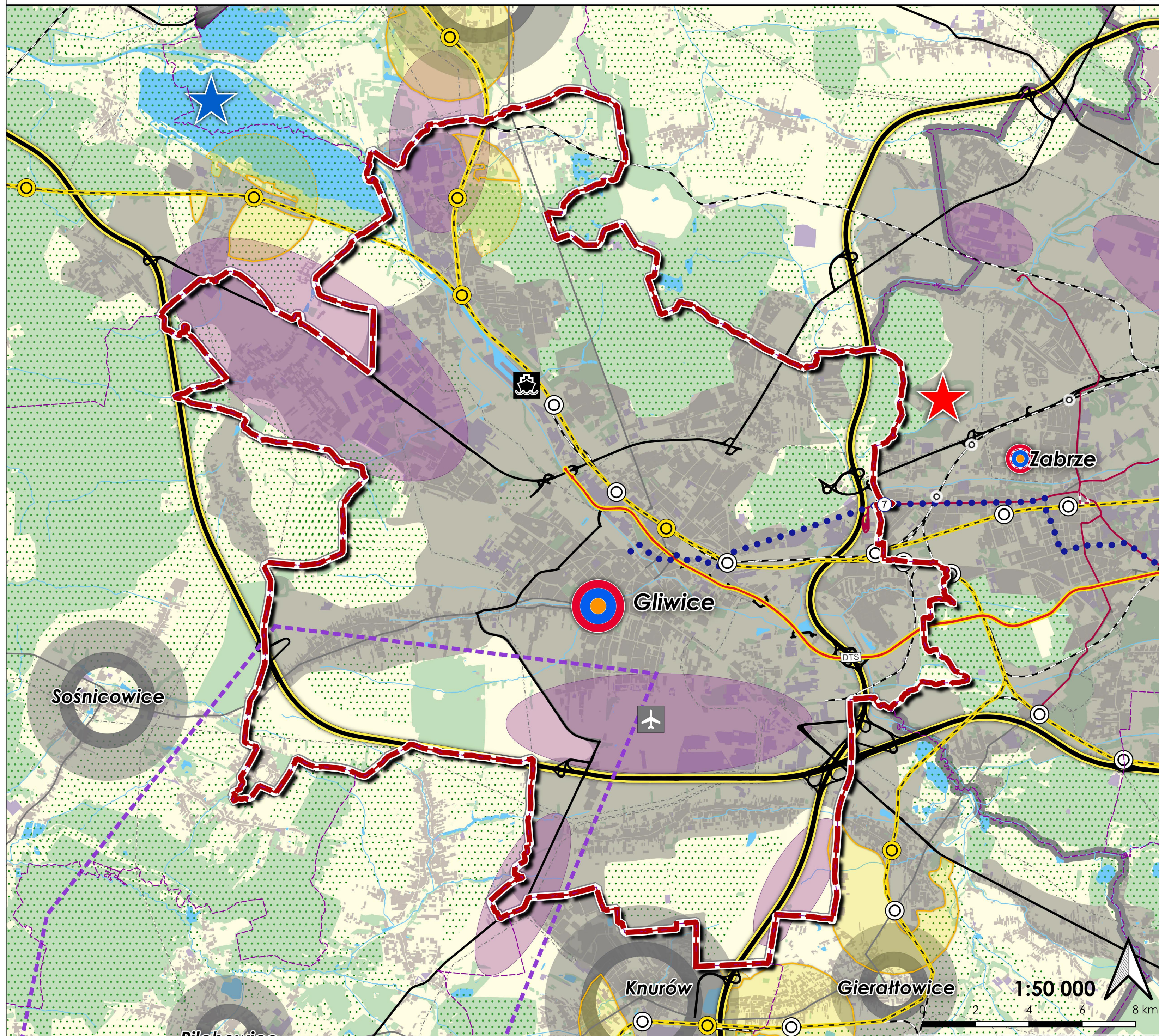
Kryteria przyjęte do wyznaczania ustaleń w zakresie kreowania i prowadzenia polityki przestrzennej GZM:

- **kryterium funkcjonalne:** ustalenia istotne dla całej GZM, o wymiarze metropolitalnym;
- **kryterium przestrzenne:** ustalenia strategiczne, które da się odzwierciedlić w przestrzeni (wg priorytetów);
- **kryterium czasowe:** ustalenia do realizacji z perspektywą do 2035 r.;
- **kryterium kompetencyjne:** ustalenia, na które GZM może wpływać (bezpośrednio lub pośrednio) lub ustalenia w kompetencji gmin i innych podmiotów, ale spełniające kryterium funkcjonalne.

Priorytety przedstawione w legendzie odpowiadają priorytetom z Strategii Rozwoju Górnśląsko-Zagłębiowskiej Metropolii na lata 2022-2027 z perspektywą do 2035 r.
Id: 19123F52-D279-4686-AA0E-32E829DD1D81. Podpisany

Model struktury funkcjonalno-przestrzennej Górnśląsko-Zagłębiowskiej Metropolii

opracowany w ramach Strategii Rozwoju Górnśląsko-Zagłębiowskiej Metropolii na lata 2022-2027 z perspektywą do 2035 r.



OZNACZENIA INFORMACYJNE:

Granica Górnśląsko-Zagłębiowskiej Metropolii (GZM)
Granica administracyjna gminy
 Granica administracyjna województwa śląskiego
 Siedziba GZM
 Rządca GZM
 Obszar intensywnie zurbanizowany, wielofunkcyjny z terenami zieleń i elementami gospodarczego obszaru funkcjonalnego (IGOF)
 Obszar ekstensywnie zurbanizowany, wielofunkcyjny z dużym udziałem zabudowy jednorodzinnej, terenami zieleń i elementami gospodarczego obszaru funkcjonalnego (GGF)
 - wielkość symbolu adekwatna do rodzaju gminy; miejskiej, miejsko-wiejskiej, wiejskiej
 Teren zurbanizowany
 Teren produkcyjno-magazynowy
 Wody powierzchniowe (zbiornik, rzeka, poleć)
 Teren przyrodniczy z przezwagą lasów - przyrodniczy obszar funkcjonalny (POF)
 Teren o różnym przeznaczeniu z udziałem terenów rolnych - element POF i GOF
 Autostrada i droga ekspresowa - istniejąca
 Droga ekspresowa - planowana
 Droga krajowa (inna niż autostrada i droga ekspresowa) - istniejąca
 Drogową Trasa Średnicowa (DTS) - istniejąca
 Linia kolejowa - istniejąca
 Linia elektroenergetyczna - przesyłowa
Istniejąca infrastruktura transportowa i logistyczna o znaczeniu ponadlokalnym i krajowym:
 Międzynarodowy Port Lotniczy Katowice im. Władysława Reymonta w Pyzowicach
 Lotnisko cywilne: Katowice (Muchowice) i Gliwice (Bytnik)
 Port Gliwice (rzeczny na Kanale Gliwickim)
 Infrastruktura kolejowa Euroterminal Śląskowski (wraz z kolejowymi łączącymi kolej normalnotorową z szerokołatorową) oraz węzeł kolejowy Tarnowskie Góry (jeden z największych w Europie)

PRIORYTET A - ADAPTACJA DO ZMIAN KLIMATU I ODPORNOŚĆ:

Metropolitalny system przyrodniczy (MSF) - na bazie przyrodniczego obszaru funkcjonalnego (POF)
 Metropolitalny system przyrodniczy (MSF) - na bazie terenów rolnych (POF i GOF)

PRIORYTET B - MOBILNOŚĆ I DOSTĘPNOŚĆ:

Linia kolei metropolitalnej - projektowana w śladzie istniejącej (wg Włatepnego Studium Wykonawczego Kolei Metropolitalnej na terenie Górnśląsko-Zagłębiowskiej Metropolii)
 Linia kolei metropolitalnej - projektowana
 Kierunek zewnętrznych powiązań kolejowych
 Przystanek kolei metropolitalnej - istniejący
 Przystanek kolei metropolitalnej - planowany
 Pozostałe przystanki kolejowe
 Metropolitalny pierścień drogowy (wraz z powiązaniami zewnętrznymi)
 Kierunek zewnętrznych powiązań drogowych
 Powiązanie drogowo o charakterze metropolitalnym (10 odcinków priorytetowych):
 1. Projektowana przebiegająca DK 79;
 2. Planowana DTS Północ;
 3. Planowana DTS Wschód (odc. do Sosnowca);
 4. Planowana DTS Wschód (odc. do Sosnowca);
 5. Połączenie planowanych inwestycji drogowych na obszarze strefy śródmiejskiej Katowic;
 6. Projektowane połączenie S1 - Euroterminal - DK 74;
 7. Projektowana trasa S15 (południe-północ);
 8. Planowane przebudowanie DK 79;
 9. Projektowana BeCeTia (Białostka-Centrałna Trasa Północ-Południe);
 10. Połączenie trasy S1 z BeCeTią z wykorzystaniem dawnego torowiska kolejowego.
 Projektowane połączenie S1 - Euroterminal - DK 94 (dotyczy przebiegu drogi o charakterze metropolitalnym)
 Linia tramwajowa - istniejąca
 Linia tramwajowa - projektowana
 Droga rowerowa (Velostrada) - projektowana:
 1. projekt I, odcinek A: Katowice - Sosnowiec;
 2. projekt I, odcinek B: Katowice - Gliwice - Bytom - Giszowice - Mysłowice;
 3. projekt I, odcinek C: Sosnowiec - Czekajki-Będzin-Dąbrowa Górnicza;
 4. projekt II, odcinek D: Katowice - Sosnowiec - Mysłowice;
 5. projekt II, odcinek E: Bytom - Chorzów - Siemianowice Śląskie - Katowice;
 6. projekt III: Tychy - Katowice;
 7. projekt IV: Gliwice - Zabrze - Ruda Śląska - Świętochłowice - Chorzów-Katowice;
 8. projekt V: Tarnowskie Góry - Bytom.
 Łącznik dla Velostrady (na bazie istniejących tras rowerowych)

PRIORYTET C - PRZESTRZEN I SPÓJNOŚĆ SPOŁECZNA:

Strefa dalszej intensywnej urbanizacji z dostępnością do 15 min pieszo/rowerem do usług publicznych (z możliwością racjonalnego dogoszczania zabudowy zgodnie z zasadami zrównowadzonego rozwoju, z uwzględnieniem terenów zieleń, z zachowaniem dotychczas warunków zamieszkałości) - oznaczenie pokrywane się z obszarem intensywnie zurbanizowanym w ramach GZM
 Strefa dalszej ekstensywnej urbanizacji z dostępnością powyżej 15 min pieszo/rowerem do usług publicznych (z możliwością dogoszczania zabudowy zgodnie z zasadami zrównowadzonego rozwoju - z preferencją w ramach istniejącej infrastruktury technicznej i drogowej) - otoczenie rdzenia GZM
 Strefa potencjalnej koncentracji zabudowy - w ramach do 15 min pieszo/rowerem od przystanku kolejowego (otoczenie rdzenia GZM)
 Obszar dostępny do 15 min pieszo/rowerem od przystanku kolejowego (otoczenie rdzenia GZM) - uproszczenie geometryczne

PRIORYTET D - METROPOLITANNOŚĆ I INNOWACYJNOŚĆ:

Ośrodki węzłowe - wg analiz w ramach prac nad obszarami funkcjonalnymi (Zeszyt nr 3):
 Ośrodek węzłowy - krystalizujący 6 miejskich obszarów funkcjonalnych
 Ośrodek węzłowy - potencjalny
 Ośrodki o największej sile metropolitalności - wg analiz w ramach prac nad obszarami funkcjonalnymi (Zeszyt nr 3):
 Władcy ośrodek metropolitalny: o największej koncentracji usług metropolitalnych (wysokie zróżnicowanych), stolica województwa śląskiego i siedziba GZM
 Ważny ośrodek metropolitalny: o dużej koncentracji usług metropolitalnych, w tym silny ośrodek naukowy, naukowo-badawczy i innowacyjny
 Rozwójowy ośrodek metropolitalny: o koncentracji funkcji metropolitalnych, w tym ośrodek naukowy i silny ośrodek medyczny
 Funkcje metropolitalne dominujące - wg analiz w ramach prac nad Diagnostą stanu GZM (Zeszyt nr 2):
 Ośrodek naukowy władcy - z największą koncentracją uczelni publicznych lub ich wydziałów
 Ośrodek naukowy - z występowaniem uczelni publicznych lub ich wydziałów
 Ośrodek medyczny - z największą koncentracją usług medycznych, w tym w powiązaniu z ośrodkami ośrodkami
 Funkcje ponadlokalne dominujące - wg analiz w ramach prac nad Diagnostą stanu GZM (Zeszyt nr 2):
 Ośrodek turystyki przemysłowej
 Ośrodek o szczególnym znaczeniu dla dziedzictwa przemysłowego - UNESCO lub Europejskiej Szlaki Dziedzictwa Przemysłowego
 Spodek i Strefa Kultury (HOSPR, MCK, Muzeum Śląskie)
 Opera Śląska
 Park Śląski (jeden z największych w Europie)
 Centrum rekreacji wodnej i sportów wodnych
 Aktywność gospodarcza
 Strefa intensyfikacji produkcji i logistyki (uproszczenie geometryczne)
 Rozwój innowacyjności i inwestycji infrastrukturalnych

Gliwice - Katowice
Droga Rowerowa MSTR - Velostrada
Zakres Miasto Gliwice
Analizowane przebiegi

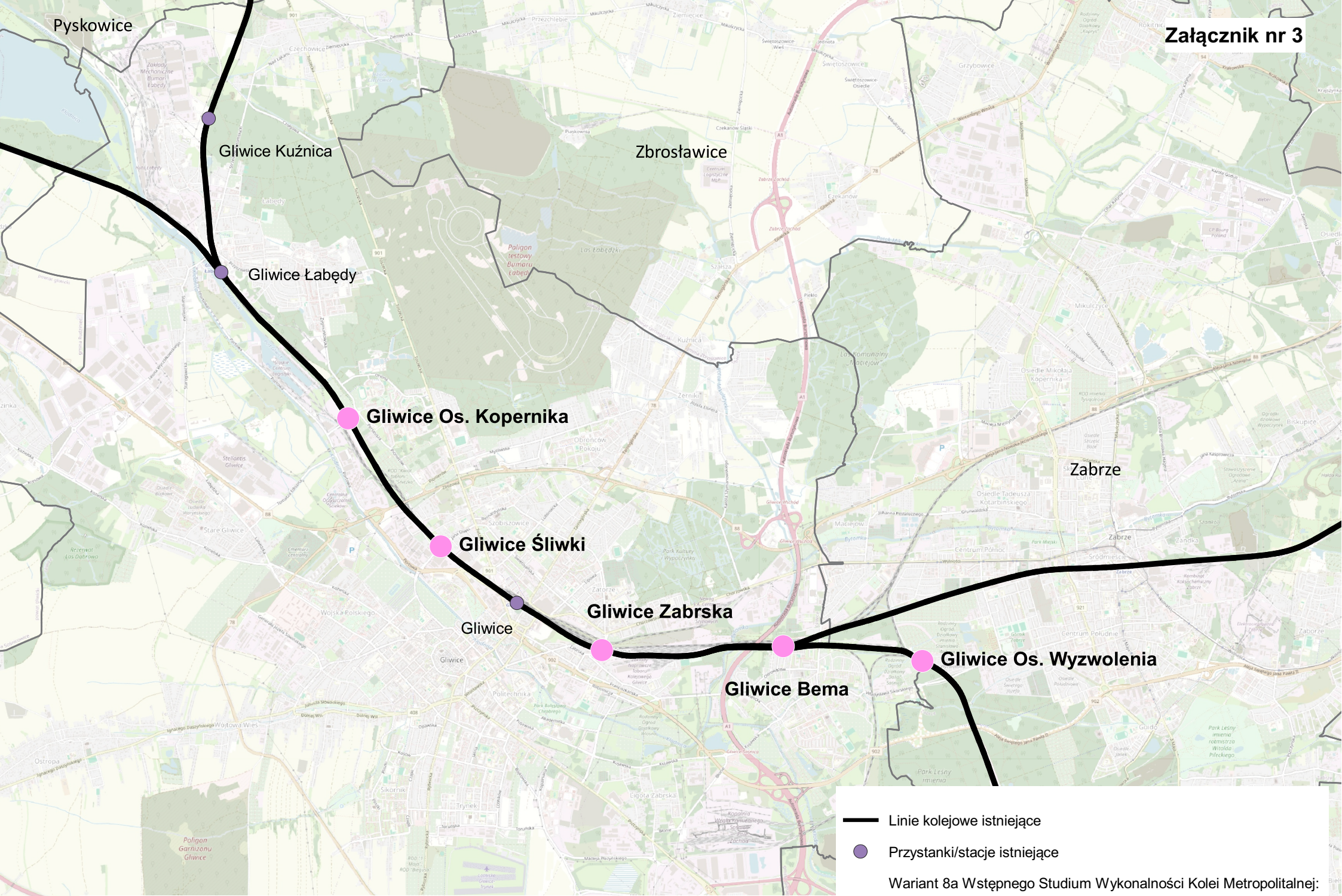
Centrum przesiadkowe
w Gliwicach




ul. Dąbrowskiego

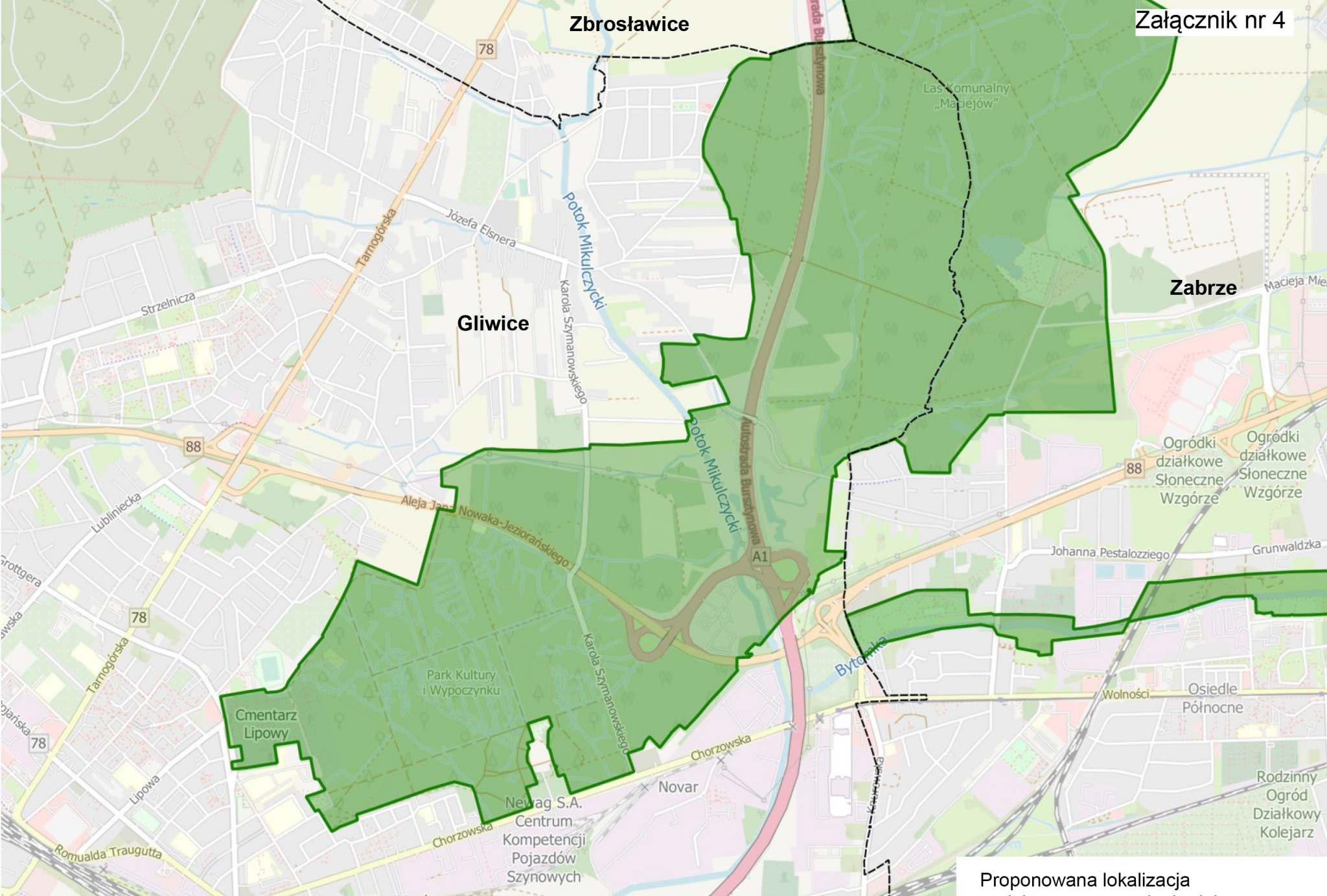
ul. Chorzowska

Gliwice

DW902



-  Linie kolejowe istniejące
 -  Przystanki/stacje istniejące
 -  Przystanki/stacje planowane/projektowane
- Wariant 8a Wstępnego Studium Wykonalności Kolei Metropolitalnej:



Proponowana lokalizacja
zowego
w części dotyczącej Gliwice