

**UCHWAŁA NR 155/2024**  
**ZARZĄDU GÓRNOŚLĄSKO-ZAGŁĘBIOWSKIEJ METROPOLII**

z dnia 14 maja 2024 r.

**w sprawie złożenia wniosku do planu ogólnego miasta Radzionków**

Na podstawie art. 33 ust. 1 ustawy z dnia 9 marca 2017 r. o związku metropolitalnym w województwie śląskim (t.j. Dz.U. z 2022 poz. 2578) oraz art. 8g ust. 1 i art. 13i ust. 3 pkt 5 lit. a tiret trzeci ustawy z dnia 27 marca 2003 r. o planowaniu i zagospodarowaniu przestrzennym (t.j. Dz.U. 2023 poz. 977 z późn. zm.)

**uchwała się, co następuje:**

**§ 1.** W związku zawiadomieniem o podjęciu przez Radę Miasta Radzionków uchwały o przystąpieniu do sporządzenia planu ogólnego miasta Radzionków, przedkłada się wniosek do planu ogólnego miasta Radzionków - stanowiący załącznik do niniejszej uchwały.

**§ 2.** Wykonanie uchwały powierza się Wiceprzewodniczącej Zarządu Górnośląsko-Zagłębiowskiej Metropolii Danucie Kamińskiej.

**§ 3.** Uchwała wchodzi w życie z dniem podjęcia.

Przewodniczący Zarządu  
Górnośląsko-Zagłębiowskiej  
Metropolii

**Kazimierz Karolczak**

**Wniosek Zarządu Górnośląsko-Zagłębiowskiej Metropolii  
do planu ogólnego miasta Radzionków,**  
w związku z zawiadomieniem o przystąpieniu do sporządzenia planu ogólnego

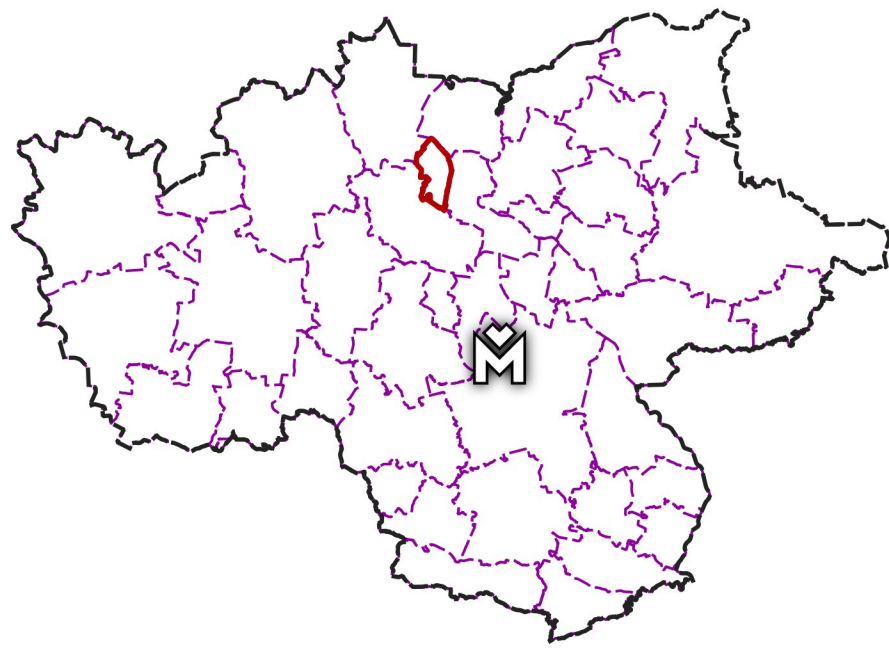
GZM wnioskuję, aby w planie ogólnym uwzględnić:

1. **Ustalenia i rekomendacje w zakresie kształtowania i prowadzenia polityki przestrzennej GZM, w tym model struktury funkcjonalno-przestrzennej GZM** (załącznik nr 1 – schemat fragmentu modelu dla miasta Radzionków): kierunki polityki przestrzennej GZM wraz z ustaleniami i rekomendacjami zawarte są w „Strategii Rozwoju Górnośląsko-Zagłębiowskiej Metropolii na lata 2022-2027 z perspektywą do 2035 r.” (rozdział Polityka przestrzenna GZM, str. 81-115). Opracowanie dostępne jest na stronie internetowej infogzm.metropoliagzm.pl w zakładce Publikacje/Strategia Rozwoju GZM. Analizując ww. dokument pod kątem formułowania ustaleń w planie ogólnym należy jednocześnie wziąć pod uwagę poniższe zaktualizowane informacje dotyczące infrastruktury kolejowej;
2. **Rozwój Kolei Metropolitalnej:** w związku z wciąż trwającymi pracami nad „Wstępnym Studium Wykonalności Kolei Metropolitalnej” (etap końcowy) w trakcie dalszych prac nad planem ogólnym prosimy o kontakt z Departamentem Komunikacji i Transportu Urzędu Metropolitalnego GZM, w celu uzyskania informacji z opracowanego ww. dokumentu;
3. **Potencjalne inwestycje kolejowe na terenie GZM,** przy których (w przypadku wyznaczenia nowych terenów inwestycyjnych) wnioskujemy o intensyfikowanie zabudowy oraz usług w rejonach sprzyjających przesiadkom na szybki transport zbiorowy;
4. **Treści zapisów planu zrównoważonej mobilności miejskiej pt. „Dobra Mobilność 30/50”** (<https://bip.metropoliagzm.pl/artyku/34552/131214/pakiet-dobrej-mobilnosci>), w szczególności dotyczące: aspektu rozwoju miast zorientowanych na transport kolejowy, zarządzania siecią ulic w mieście, uspokajania ruchu ulicznego i polityki parkingowej.

Załączniki:

1. Schemat fragmentu modelu struktury funkcjonalno-przestrzennej GZM dla miasta Radzionków.

# RADZIONKÓW



## WIZJA GZM

Górn Śląsko-Zagłębiowska Metropolia to obszar atrakcyjny do życia, nauki, pracy i wypoczynku, dobrze zintegrowany, wykorzystujący synergię różnorodności, tradycji i dziedzictwa przemysłowego, rozwijający ofertę kulturalną i nowoczesną gospodarkę, podlegający transformacji w dążeniu do neutralności klimatycznej i odporności na kryzysy, o silnej pozycji wśród obszarów metropolitalnych.

## Model graficzne przełożenie ustaleń strategicznych na wymiar przestrzenny:

- ma charakter schematyczny, uproszczony - prezentuje ustalenia na tle istniejącego zagospodarowania terenu (w formie symboli, nie określając konkretnych granic czy precyzyjnych lokalizacji) - nie ma charakteru studium uikzp gminy;
- ilustruje obszary i procesy istotne dla rozwoju GZM: wymagające wzmocnienia lub interwencji oraz kluczowe powiązania funkcjonalne wewnętrzne i zewnętrzne GZM;
- przedstawia stan ustaleń na II kwartał 2022 r.; niektóre ustalenia mogą ulegać zmianom (zwłaszcza w zakresie: lokalizacji i przebiegów planowanych rozwiązań infrastrukturalnych i inwestycji, ich liczby i zakresu prac – z uwagi na ciągły proces ich projektowania); realizacja niektórych z ustaleń nie będzie wprost zależała od GZM.

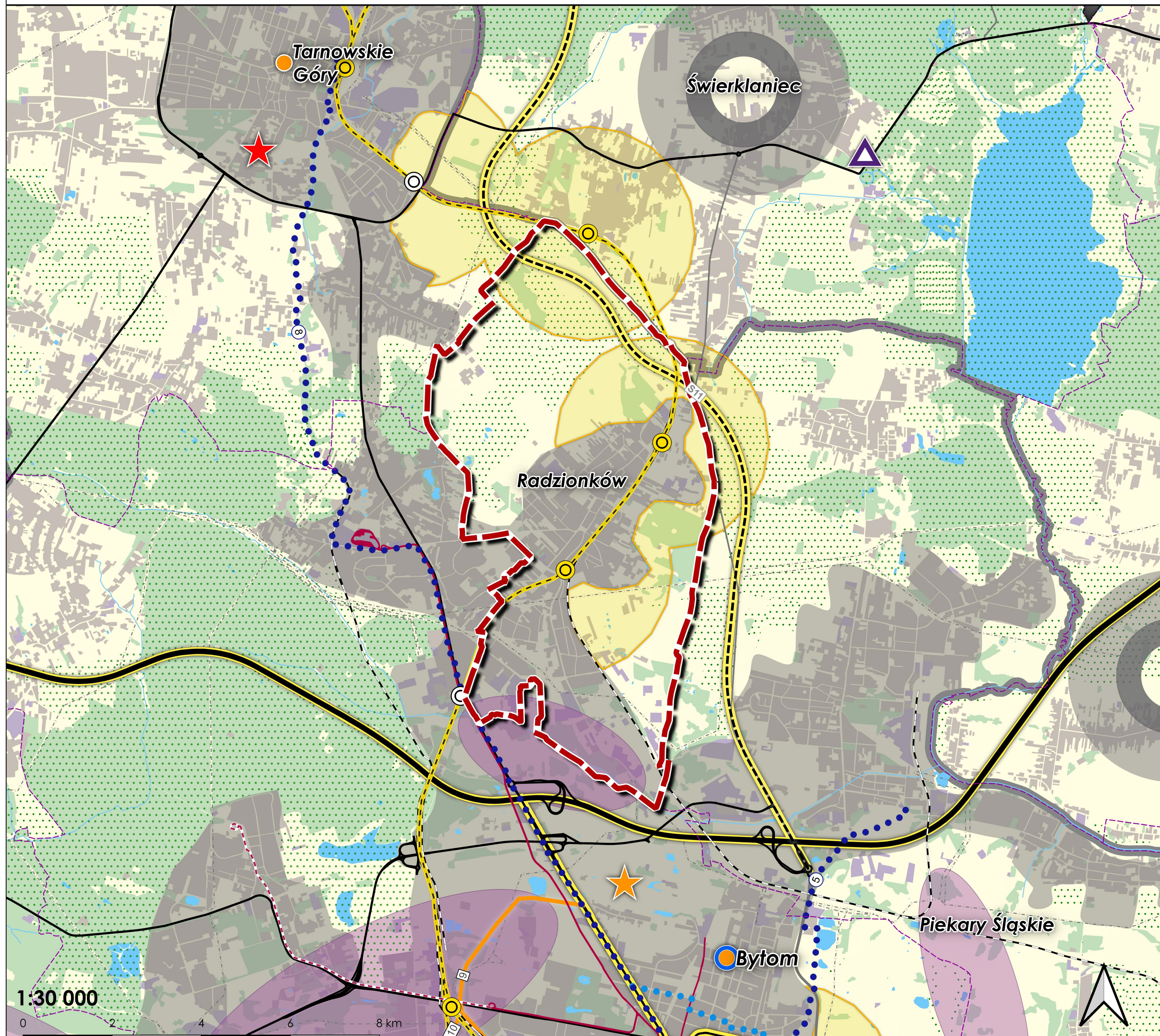
## Kryteria przyjęte do wyznaczania ustaleń w zakresie kreowania i prowadzenia polityki przestrzennej GZM:

- **kryterium funkcjonalne:** ustalenia istotne dla całej GZM, o wymiarze metropolitalnym;
- **kryterium przestrzenne:** ustalenia strategiczne, które da się odzwierciedlić w przestrzeni (wg priorytetów);
- **kryterium czasowe:** ustalenia do realizacji z perspektywą do 2035 r.;
- **kryterium kompetencyjne:** ustalenia, na które GZM może wpływać (bezpośrednio lub pośrednio) lub ustalenia w kompetencji gmin i innych podmiotów, ale spełniające kryterium funkcjonalne.

Priorytety przedstawione w legendzie odpowiadają priorytetom: Id: 809A64FC-C361-4F5A-8063-2273D2C2D3C1. Podpisany

# Model struktury funkcjonalno-przestrzennej Górn Śląsko-Zagłębiowska Metropolii

opracowany w ramach Strategii Rozwoju Górn Śląsko-Zagłębiowska Metropolii na lata 2022-2027 z perspektywą do 2035 r.



**OZNACZENIA INFORMACYJNE:**

- Granica Górn Śląsko-Zagłębiowska Metropolii (GZM)
- Granica administracyjna gminy
- Granica administracyjna województwa śląskiego
- Siedziba GZM
- Rdzeń GZM
- Obszar intensywnie zurbanizowany, wielofunkcyjny z terenami zieleń i elementami gospodarczego obszaru funkcjonalnego (IGOF)
- Obszar elastycznie zurbanizowany, wielofunkcyjny z dużym udziałem zabudowy jednorodzinnej, terenami zieleń i elementami gospodarczego obszaru funkcjonalnego (IGOF) - wielkość symbolu adekwatna do rodzaju gminy; miejskiej, miejsko-wiejskiej, wiejskiej
- Teren zurbanizowany
- Teren produkcyjno-magazynowy
- Wody powierzchniowe (zbiornik, rzeka, polek)
- Teren przyrodniczy z przezwagą lasów - przyrodniczy obszar funkcjonalny (POF)
- Teren o różnym przeznaczeniu z udziałem terenów rolnych - element POF i GOF
- Autostrada i droga ekspresowa - istniejąca
- Droga ekspresowa - planowana
- Droga krajowa (inna niż autostrada i droga ekspresowa) - istniejąca
- Drogowa Trasa Średnicowa (DTS) - istniejąca
- Linia kolejowa - istniejąca
- Linia elektroenergetyczna - przesyłowa
- Istniejąca infrastruktura transportowa i logistyczna o znaczeniu ponadkrajowym i krajowym:
  - Międzynarodowy Port Lotniczy Katowice im. Władysława Gorkiego w Pyrzowicach
  - Lotnisko cywilne: Katowice (Muchowice) i Gliwice (Tyrnek)
  - Port Gliwice (rzeczny na Kanale Gliwickim)
  - Infrastruktura kolejowa: Euroterminal Śląskówek (węzeł kolejowy łączący kolej normalnotorową z szerokotorową) oraz węzeł kolejowy Tarnowskie Góry (jeden z największych w Europie)

**PRIORYTET A - ADAPTACJA DO ZMIAN KLIMATU I ODPORNOŚĆ:**

- Metropolitalny system przyrodniczy (MSp) - na bazie przyrodniczego obszaru funkcjonalnego (POF)
- Metropolitalny system przyrodniczy (MSp) - na bazie terenów rolnych (POF i GOF)

**PRIORYTET B - MOBILNOŚĆ I DOSTĘPNOŚĆ:**

- Linia kolei metropolitalnej - projektowana w śladzie istniejącej (wg Włatepnego Studium Wykonalności Kolei Metropolitalnych na terenie Górn Śląsko-Zagłębiowska Metropolii)
- Linia kolei metropolitalnej - projektowana
- Kierunek zewnętrznych powiązań kolejowych
- Przystanek kolei metropolitalnej - istniejący
- Przystanek kolei metropolitalnej - planowany
- Pozostałe przystanki kolejowe
- Metropolitalny pierścień drogowy (wraz z powiązaniami zewnętrznymi)
- Kierunek zewnętrznych powiązań drogowych
- Powiązanie drogowo o charakterze metropolitalnym (10 odcinków priorytetowych):
  1. Projektowane przebiegięcie DK 79;
  2. Planowana DTS Północ;
  3. Planowana DTS Wschód (odc. do Jaworzna);
  4. Planowane planowanych inwestycji drogowych na obszarze strefy śródmiejskiej Katowice;
  5. Planowane planowanych inwestycji drogowych na obszarze strefy śródmiejskiej Katowice;
  6. Projektowane połączenie S1 - Euroterminal - DK 74;
  7. Projektowane trasy S1 (południe-południe);
  8. Planowane przedłużenie DK 79;
  9. Projektowane BeCeTia (Białostka Centralna Trasa Północ-Południe);
  10. Połączenie trasy N5 z BeCeTią z wykorzystaniem dawnego torowiska kolejowego.
- Projektowane połączenie S1 - Euroterminal - DK 94 (dotyczy przebiegu drogi o charakterze metropolitalnym)
- Linia tramwajowa - istniejąca
- Linia tramwajowa - projektowana
- Droga rowerowa (Velostrada) - projektowana:
  1. projekt I, odcinek A: Katowice - Sosnowiec;
  2. projekt I, odcinek B: Katowice - Cieków-Brynów-Giszowice - Mysłowice;
  3. projekt I, odcinek C: Sosnowiec - Cieków-Brynów-Dąbrowa Górnicza;
  4. projekt I, odcinek D: Katowice - Sosnowiec - Mysłowice;
  5. projekt II: Piekary Śląskie - Bytom - Chorzów - Siemianowice Śląskie - Katowice;
  6. projekt III: Tychy - Katowice;
  7. projekt IV: Gliwice - Zabrze - Ruda Śląska - Świętochłowice - Chorzów - Katowice;
  8. projekt V: Tarnowskie Góry - Bytom.
- Łącznik dla Velostrady (na bazie istniejących tras rowerowych)

**PRIORYTET C - PRZESTRZEŃ I SPÓJNOŚĆ SPOŁECZNA:**

- Strefa dalszej intensywnej urbanizacji z dostępnością do 15 min pieszo/rowerem do usług publicznych (z możliwością racjonalnego dogoszczania zabudowy zgodnie z zasadami zrównoważonego rozwoju, z uwzględnieniem terenów zieleń i zachowaniem dotychczas warunków zamieszkałości) - oznaczenie pokrywające się z obszarem intensywnie zurbanizowanym w rzeniu GZM
- Strefa dalszej intensywnej urbanizacji z dostępnością powyżej 15 min pieszo/rowerem do usług publicznych (z możliwością dogoszczania zabudowy zgodnie z zasadami zrównoważonego rozwoju - z preferencją w ramach istniejącej infrastruktury technicznej i drogowej - otoczenie rdzenia GZM)
- Strefa potencjalnej koncentracji zabudowy - w ramach odległości do 15 min pieszo/rowerem od przystanku kolejowego (otoczenie rdzenia GZM)
- Obszar dostępny do 15 min pieszo/rowerem od przystanku kolejowego (otoczenie rdzenia GZM) - uszczelnienie geometryczne

**PRIORYTET D - METROPOLITALNOŚĆ I INNOWACYJNOŚĆ:**

- Ośrodki węzłowe - wg analiz w ramach prac nad obszarami funkcjonalnymi (Zeszyt nr 3):
  - Ośrodek węzłowy - krystalizujący 6 miejskich obszarów funkcjonalnych
  - Ośrodek węzłowy - potencjalny
- Ośrodki o największej sile metropolitalności - wg analiz w ramach prac nad obszarami funkcjonalnymi (Zeszyt nr 3):
  - Władcy ośrodki metropolitalny: o największej koncentracji usług metropolitalnych (wyspecjalizowanych), stolicy województwa śląskiego i siedziba GZM
  - Ważny ośrodek metropolitalny: o dużej koncentracji usług metropolitalnych, w tym silny ośrodek naukowy, naukowo-badawczy i medialny
  - Rozwojowy ośrodek metropolitalny: o koncentracji funkcji metropolitalnych, w tym ośrodek naukowy i silny ośrodek medyczny
- Funkcje metropolitalne dominujące - wg analiz w ramach prac nad Diagnostą stanu GZM (Zeszyt nr 2):
  - Ośrodek naukowy władcy - z największą koncentracją uczelni publicznych lub ich wydziałów
  - Ośrodek naukowy - z występowaniem uczelni publicznych lub ich wydziałów
  - Ośrodek medyczny - z największą koncentracją usług medycznych, w tym w powiązaniu z ośrodkami akademickimi
- Funkcje ponadkrajowe dominujące - wg analiz w ramach prac nad Diagnostą stanu GZM (Zeszyt nr 2):
  - Ośrodek turystyki przemysłowej
  - Spodek i Strefa Kultury (HOSPR, MCK, Muzeum Śląskie)
  - Parę Śląski (jeden z największych w Europie)
  - Obszary o szczególnym znaczeniu dla dziedzictwa przemysłowego - UNESCO lub Europejski Szlak Dziedzictwa Przemysłowego
  - Opera Śląska
  - Centrum rekreacji wodnej i sportów wodnych

**Aktywność gospodarcza**

- Strefa intensyfikacji produkcji i logistyki (uproszczenie geometryczne)

**Rozwój innowacyjności i inwestycji infrastrukturalnych**

(planowane, historyczne, zrealizowane)