

UCHWAŁA NR 113/2024
ZARZĄDU GÓRNOŚLĄSKO-ZAGŁĘBIOWSKIEJ METROPOLII

z dnia 9 kwietnia 2024 r.

w sprawie złożenia wniosku do planu ogólnego gminy Pilchowice

Na podstawie art. 33 ust. 1 ustawy z dnia 9 marca 2017 r. o związku metropolitalnym w województwie śląskim (t.j. Dz.U. z 2022 poz. 2578) oraz art. 8g ust. 1 i art. 13i ust. 3 pkt 5 lit. a tiret trzeci ustawy z dnia 27 marca 2003 r. o planowaniu i zagospodarowaniu przestrzennym (t.j. Dz.U. 2023 poz. 977 z późn. zm.)

uchwała się, co następuje:

§ 1. W związku zawiadomieniem o podjęciu przez Radę Gminy Pilchowice uchwały o przystąpieniu do sporządzenia planu ogólnego gminy Pilchowice, przedkłada się wniosek do planu ogólnego gminy Pilchowice - stanowiący załącznik do niniejszej uchwały.

§ 2. Wykonanie uchwały powierza się Wiceprzewodniczącej Zarządu Górnośląsko-Zagłębiowskiej Metropolii Danucie Kamińskiej.

§ 3. Uchwała wchodzi w życie z dniem podjęcia.

Przewodniczący Zarządu
Górnośląsko-Zagłębiowskiej
Metropolii

Kazimierz Karolczak

**Wniosek Zarządu Górnośląsko-Zagłębiowskiej Metropolii
do planu ogólnego gminy Pilchowice,**
w związku z zawiadomieniem o przystąpieniu do sporządzenia planu ogólnego

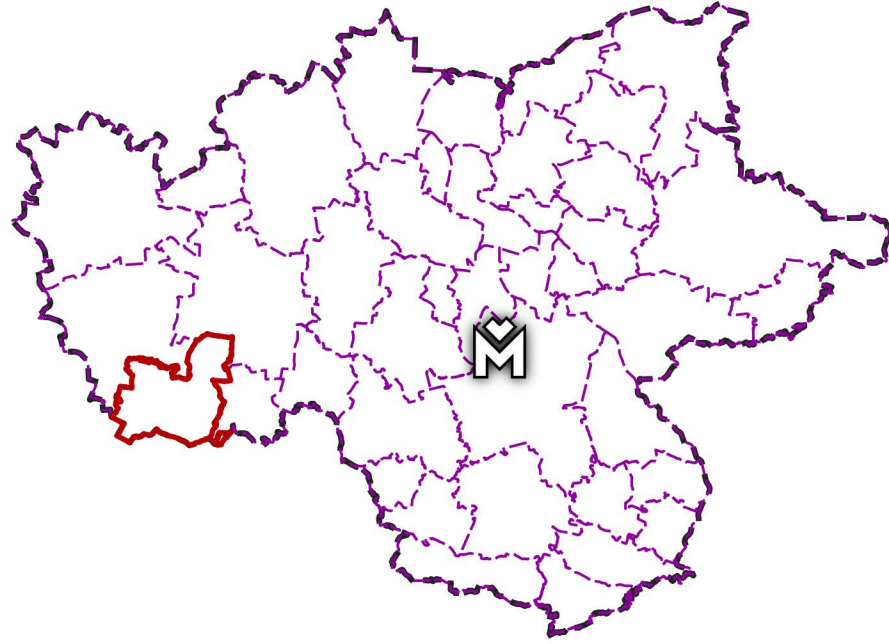
GZM wnioskuję, aby w planie ogólnym uwzględnić:

1. **Ustalenia i rekomendacje w zakresie kształtowania i prowadzenia polityki przestrzennej GZM, w tym model struktury funkcjonalno-przestrzennej GZM** (załącznik nr 1 – schemat fragmentu modelu dla gminy Pilchowice): kierunki polityki przestrzennej GZM wraz z ustaleniami i rekomendacjami zawarte są w „Strategii Rozwoju Górnośląsko-Zagłębiowskiej Metropolii na lata 2022-2027 z perspektywą do 2035 r.” (str. 81-115). Opracowanie dostępne jest na stronie internetowej infogzm.metropoliagzm.pl w zakładce Publikacje/Strategia Rozwoju GZM. Analizując ww. dokument pod kątem formułowania ustaleń w planie ogólnym należy jednocześnie wziąć pod uwagę poniższe zaktualizowane informacje dotyczące infrastruktury kolejowej;
2. **Rozwój Kolei Metropolitalnej:** w związku z wciąż trwającymi pracami nad „Wstępnym Studium Wykonalności Kolei Metropolitalnej” (na ukończeniu) w trakcie dalszych prac nad planem ogólnym prosimy o kontakt z Departamentem Komunikacji i Transportu Urzędu Metropolitalnego GZM, w celu uzyskania informacji z opracowanego powyższego dokumentu;
3. **Potencjalne inwestycje kolejowe na terenie GZM,** przy których (w przypadku wyznaczenia nowych terenów inwestycyjnych) wnioskujemy o intensyfikowanie zabudowy oraz usług w rejonach sprzyjających przesiadkom na szybki transport zbiorowy. W gminie Pilchowice na linii kolejowej nr 149 rozważa się lokalizację nowego przystanku/stacji Szczygłowice Kopalnia zgodnie z Wariantem nr 8 Wstępnego Studium Wykonalności Kolei Metropolitalnej (załącznik nr 2);
4. **Treści zapisów planu zrównoważonej mobilności miejskiej pt. „Dobra Mobilność 30/50”** (<https://bip.metropoliagzm.pl/artyku/34552/131214/pakiet-dobrej-mobilnosci>), w szczególności dotyczące: aspektu rozwoju miast zorientowanych na transport kolejowy, zarządzania siecią ulic w mieście, uspokajania ruchu ulicznego i polityki parkingowej.

Załączniki:

1. Schemat fragmentu modelu struktury funkcjonalno-przestrzennej GZM dla gminy Pilchowice.
2. Plan orientacyjny z planowanym przystankiem/stacją kolei metropolitalnej.

PILCHOWICE



WIZJA GZM

Górn Śląsko-Zagłębiowska Metropolia to obszar atrakcyjny do życia, nauki, pracy i wypoczynku, dobrze zintegrowany, wykorzystujący synergię różnorodności, tradycji i dziedzictwa przemysłowego, rozwijający ofertę kulturalną i nowoczesną gospodarkę, podlegający transformacji w dążeniu do neutralności klimatycznej i odporności na kryzysy, o silnej pozycji wśród obszarów metropolitalnych.

Model do graficzne przełożenie ustaleń strategicznych na wymiar przestrzenny:

- ma charakter schematyczny, uproszczony - prezentuje ustalenia na tle istniejącego zagospodarowania terenu (w formie symboli, nie określając konkretnych granic czy precyzyjnych lokalizacji)
 - nie ma charakteru studium uikzp gminy;
- ilustruje obszary i procesy istotne dla rozwoju GZM: wymagające wzmocnienia lub interwencji oraz kluczowe powiązania funkcjonalne wewnętrzne i zewnętrzne GZM;
- przedstawia stan ustaleń na II kwartał 2022 r.; niektóre ustalenia mogą ulegać zmianom (zwłaszcza w zakresie: lokalizacji i przebiegów planowanych rozwiązań infrastrukturalnych i inwestycji, ich liczby i zakresu prac – z uwagi na ciągły proces ich projektowania); realizacja niektórych z ustaleń nie będzie wprost zależała od GZM.

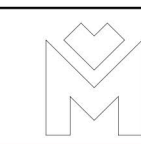
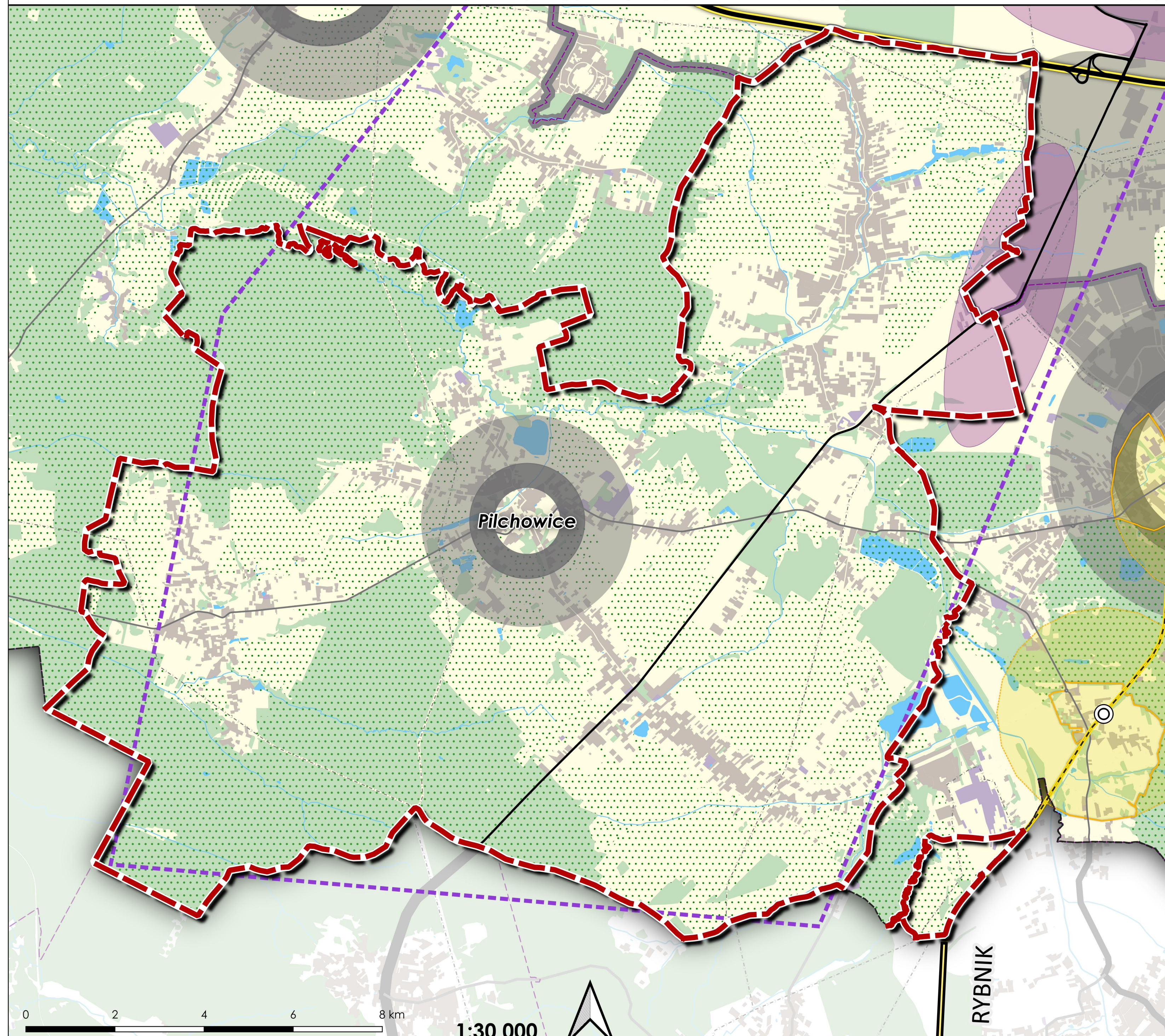
Kryteria przyjęte do wyznaczania ustaleń w zakresie kreowania i prowadzenia polityki przestrzennej GZM:

- **kryterium funkcjonalne:** ustalenia istotne dla całej GZM, o wymiarze metropolitalnym;
- **kryterium przestrzenne:** ustalenia strategiczne, które da się odzwierciedlić w przestrzeni (wg priorytetów);
- **kryterium czasowe:** ustalenia do realizacji z perspektywą do 2035 r.;
- **kryterium kompetencyjne:** ustalenia, na które GZM może wpływać (bezpośrednio lub pośrednio) lub ustalenia w kompetencji gmin i innych podmiotów, ale spełniające kryterium funkcjonalne.

Priorytety przedstawione w legendzie odpowiadają priorytetom stanowiącym ustalenia strategiczne.

Model struktury funkcjonalno-przestrzennej Górn Śląsko-Zagłębiowska Metropolii

opracowany w ramach Strategii Rozwoju Górn Śląsko-Zagłębiowska Metropolii na lata 2022-2027 z perspektywą do 2035 r.



OZNACZENIA INFORMACYJNE:

- Granica Górn Śląsko-Zagłębiowska Metropolii (GZM)
- Granica administracyjna gminy
- Granica administracyjna województwa śląskiego
- Siedziba GZM
- Rdzeń GZM
- Obszar intensywnie zurbanizowany, wielofunkcyjny z terenami zieleń i elementami gospodarczego obszaru funkcjonalnego (IGOF)
- Obszar ekstensywnie zurbanizowany, wielofunkcyjny z dużym udziałem zabudowy jednorodzinnej, terenami zieleń i elementami gospodarczego obszaru funkcjonalnego (IGOF) - wielkość symbolu adekwatna do rodzaju gminy; miejskiej, miejsko-wiejskiej, wiejskiej
- Teren zurbanizowany
- Teren produkcyjno-magazynowy
- Wody powierzchniowe (zbiornik, rzeka, poleć)
- Teren przyrodniczy z przezwagą lasów - przyrodniczy obszar funkcjonalny (POF)
- Teren o różnym przeznaczeniu z udziałem terenów rolnych - element POF i GOF
- Autostrada i droga ekspresowa - istniejąca
- Droga ekspresowa - planowana
- Droga krajowa (inna niż autostrada i droga ekspresowa) - istniejąca
- Drogowa Trasa Średnicowa (DTS) - istniejąca
- Linia kolejowa - istniejąca
- Linia elektroenergetyczna - przesyłowa
- Istniejąca infrastruktura transportowa i logistyczna o znaczeniu ponadlokalnym i krajowym:
- Międzynarodowy Port Lotniczy Katowice im. Władysława Karłowicza w Pyrzowicach
- Lotnisko cywilne: Katowice (Muchowice) i Gliwice (Bytnik)
- Port Gliwice (rzeczny na Kanale Gliwickim)
- Infrastruktura kolejowa: Euroterminal Śląskowski (węzeł kolejowy łączący kolej normalnotorową z szerokotorową) oraz węzeł kolejowy Tarnowskie Góry (jeden z największych w Europie)

PRIORYTET A - ADAPTACJA DO ZMIAN KLIMATU I ODPORNÓŚĆ:

- Metropolitalny system przyrodniczy (MSP) - na bazie przyrodniczego obszaru funkcjonalnego (POF)
- Metropolitalny system przyrodniczy (MSP) - na bazie terenów rolnych (POF i GOF)

PRIORYTET B - MOBILNOŚĆ I DOSTĘPNOŚĆ:

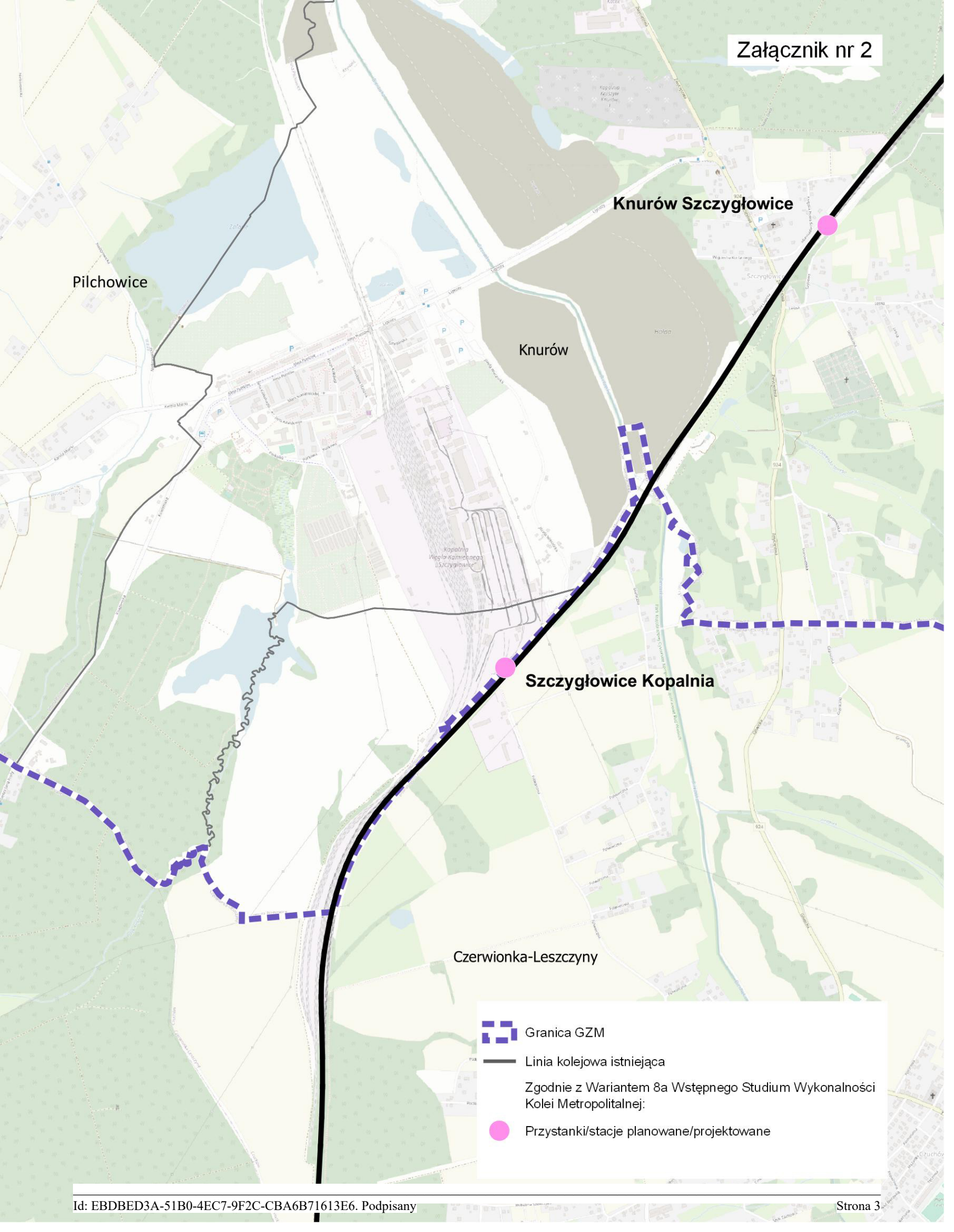
- Linia kolei metropolitalnej - projektowana w śladzie istniejącej (wg Włatepnego Studium Wykonalności kolei metropolitalnej na terenie Górn Śląsko-Zagłębiowska Metropolii)
- Linia kolei metropolitalnej - projektowana
- Kierunek zewnętrznych powiązań kolejowych
- Przystanek kolei metropolitalnej - istniejący
- Przystanek kolei metropolitalnej - planowany
- Pozostałe przystanki kolejowe
- Metropolitalny pierścień drogowy (wraz z powiązaniem zewnętrznym)
- Kierunek zewnętrznych powiązań drogowych
- Powiązanie drogowo o charakterze metropolitalnym (10 odcinków priorytetowych):
 1. Planowane przebiegię D1 79;
 2. Planowana DTS Północ;
 3. Planowana DTS Wschód (odc. do Jaworzna);
 4. Planowane planowanych inwestycji drogowych na obszarze strefy śródmiejskiej Katowice;
 5. Planowane połączenie S1 - Euroterminal - D1 74;
 6. Planowane połączenie S1 - Euroterminal - D1 74;
 7. Planowana trasa S1 (południe-południe);
 8. Planowane przebudzenie D1 79;
 9. Planowana BeCeTra (Białostka Centralna Trasa Północ-Południe);
 10. Połączenie trasy S1 z BeCeTra z wykorzystaniem dawnego torowiska kolejowego.
- Planowane połączenie S1 - Euroterminal - D1 94 (dotyczy przebiegu drogi o charakterze metropolitalnym)
- Linia tramwajowa - istniejąca
- Linia tramwajowa - projektowana
- Droga rowerowa (Velostrada) - projektowana:
 1. projekt I: odcinek A: Katowice - Sosnowiec;
 2. projekt I: odcinek B: Katowice - Czerwionka-Leszczyna - Gliwice;
 3. projekt I: odcinek C: Sosnowiec - Czerwionka-Leszczyna - Gliwice;
 4. projekt I: odcinek D: Katowice - Sosnowiec - Mysłowice;
 5. projekt II: Pielicy Śląskie - Bytom - Chorzów - Siemianowice Śląskie - Katowice;
 6. projekt II: Tychy - Katowice;
 7. projekt IV: Gliwice - Zabrze - Ruda Śląska - Świętochłowice - Chorzów - Katowice;
 8. projekt V: Tarnowskie Góry - Bytom.
- Łącznik dla Velostrady (na bazie istniejących tras rowerowych)




PRIORYTET C - PRZESTRZEŃ I SPÓJNOŚĆ SPOŁECZNA:

- Strefa dalszej intensywnej urbanizacji z dostępnością do 15 min pieszo/rowerem do usług publicznych (z możliwością racjonalnego dogoszczania zabudowy zgodnie z zasadami zrównoważonego rozwoju, z uwzględnieniem terenów zieleń i zachowaniem dobrych warunków zamieszkania) - oznaczenie pokrywające się z obszarem intensywnie zurbanizowanym w rzedniu GZM
- Strefa dalszej intensywnej urbanizacji z dostępnością powyżej 15 min pieszo/rowerem do usług publicznych (z możliwością dogoszczania zabudowy zgodnie z zasadami zrównoważonego rozwoju - z preferencją w ramach istniejącej infrastruktury technicznej i drogowej) - otoczenie rdzenia GZM
- Strefa potencjalnej koncentracji zabudowy - w ramach dojazdu do 15 min pieszo/rowerem od przystanku kolejowego (otoczenie rdzenia GZM)
- Obszar dostępny do 15 min pieszo/rowerem od przystanku kolejowego (otoczenie rdzenia GZM) - uszczelnienie geometryczne

PRIORYTET D - METROPOLITANNOŚĆ I INNOWACYJNOŚĆ:

- Ośrodki węzłowe - wg analiz w ramach prac nad obszarami funkcjonalnymi (Zeszyt nr 3):
 - Ośrodek węzłowy - krystalizujący 6 miejskich obszarów funkcjonalnych
 - Ośrodek węzłowy - potencjalny
- Ośrodki o największej sile metropolitalności - wg analiz w ramach prac nad obszarami funkcjonalnymi (Zeszyt nr 3):
 - Wiodący ośrodek metropolitalny: o największej koncentracji usług metropolitalnych (wysokie zróżnicowanych), stolica województwa śląskiego i siedziba GZM
 - Ważny ośrodek metropolitalny: o dużej koncentracji usług metropolitalnych, w tym silny ośrodek naukowy, naukowo-badawczy i medyczny
 - Rozwójowy ośrodek metropolitalny: o koncentracji funkcji metropolitalnych, w tym ośrodek naukowy i silny ośrodek medyczny
- Funkcje metropolitalne dominujące - wg analiz w ramach prac nad Diagnozą stanu GZM (Zeszyt nr 2):
 - Ośrodek naukowy wiodący - z największą koncentracją uczelni publicznych lub ich wydziałów
 - Ośrodek naukowy - z występowaniem uczelni publicznych lub ich wydziałów
 - Ośrodek medyczny - z największą koncentracją usług medycznych, w tym w powiązaniu z ośrodkami akademickimi
- Funkcje ponadlokalne dominujące - wg analiz w ramach prac nad Diagnozą stanu GZM (Zeszyt nr 2):
 - Ośrodek turystyki przemysłowej
 - Spodek i Strefa Kultury (HOSPR, MCK, Muzeum Śląskie)
 - Parę Śląski (jeden z największych w Europie)
 - Obiekt o szczególnym znaczeniu dla dziedzictwa przemysłowego - UNESCO lub Europejski Szlak Dziedzictwa Przemysłowego
 - Opera Śląska
 - Centrum rekreacji wodnej i sportów wodnych
- Aktywność gospodarcza
 - Strefa intensyfikacji produkcji i logistyki (uproszczenie geometryczne)
- Rozwój innowacyjności i inwestycji infrastrukturalnych
 - planowane, historyczne, zewnętrzne



-  Granica GZM
-  Linia kolejowa istniejąca
- Zgodnie z Wariantem 8a Wstępnego Studium Wykonalności Kolei Metropolitalnej:
-  Przystanki/stacje planowane/projektowane