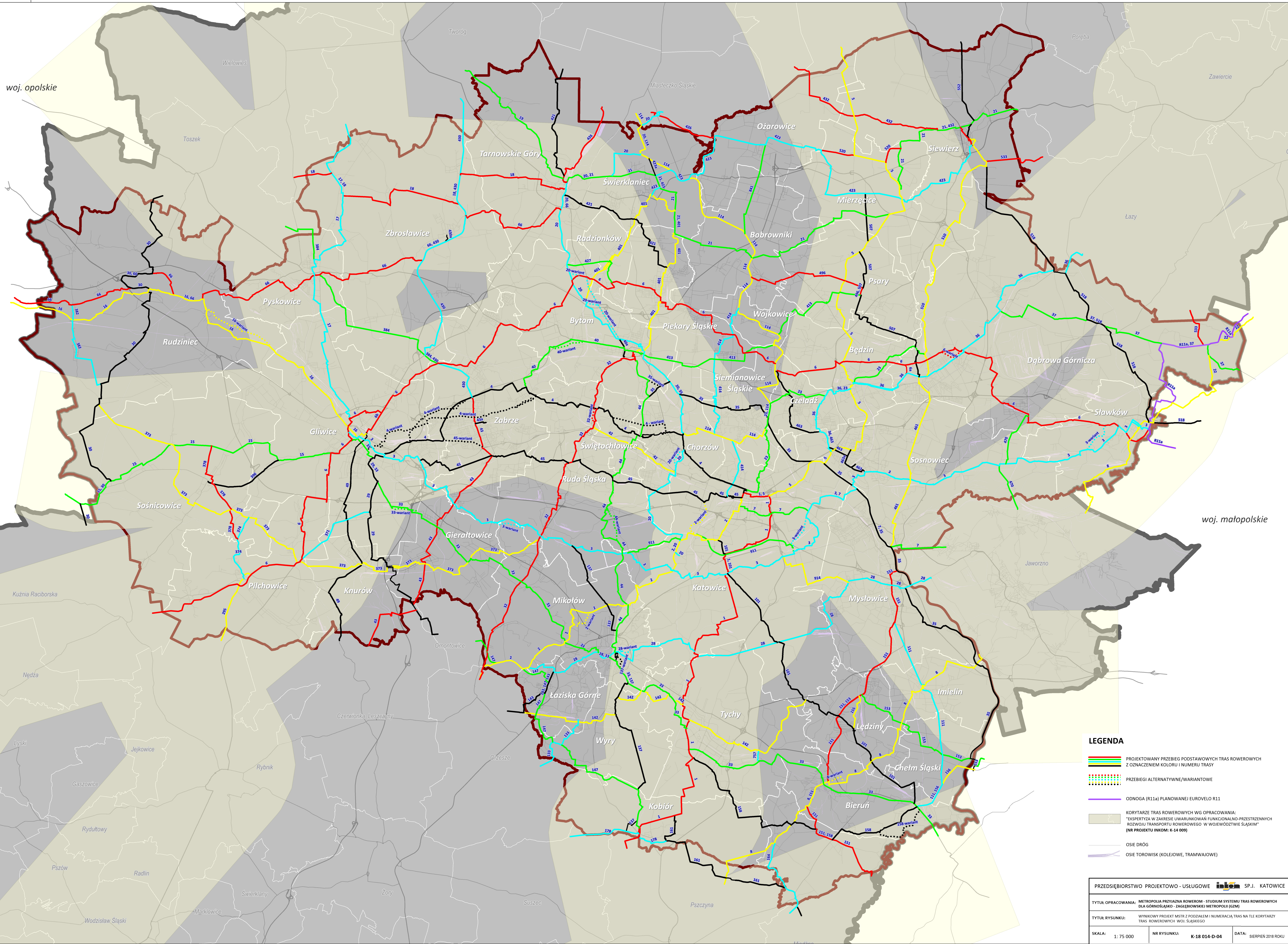


METROPOLIA PRZYJAZNA ROWEROM - STUDIUM SYSTEMU TRAS ROWEROWYCH DLA GÓRNOŚLĄSKO - ZAGŁĘBIOWSKIEJ METROPOLII (GZM)



LEGENDA

- PROJEKTOWANY PRZEBIEG PODSTAWOWYCH TRAS ROWEROWYCH Z OZNACZENIEM KOLORU I NUMERU TRASY
- PRZEBIEGI ALTERNATYWNE/WARIANTOWE
- ODNOGA (R11a) PLANOWANEJ EUROVELO R11
- KORYTARZE TRAS ROWEROWYCH WG OPRACOWANIA: "ESPERTYZA W ZAKRESIE UWARUNKOWAŃ FUNKCJONALNO-PRZESTRZENNICH ROZWOJU TRANSPORTU ROWEROWEGO W WOJEWÓDZTWIE ŚLĄSKIM" (NR PROJEKTU INKOM: K-14 009)
- OSIE DRÓG
- OSIE TOROWISK (KOLEJOWE, TRAMWAJOWE)

PRZEDSIĘWZIENIE PROJEKTOWO - USŁUGOWE SP.J. KATOWICE		
TYTUŁ OPRACOWANIA: METROPOLIA PRZYJAZNA ROWEROM - STUDIUM SYSTEMU TRAS ROWEROWYCH DLA GÓRNOŚLĄSKO - ZAGŁĘBIOWSKIEJ METROPOLII (GZM)		
TYTUŁ RYSUNKU: WYNIKOWY PROJEKT MSTR Z PODZIAŁEM I NUMERACJĄ TRAS NA TLE KORYTARZY TRAS ROWEROWYCH WOJ. ŚLĄSKIEGO		
SKALA: 1: 75 000	NR RYSUNKU: K-18 014-D-04	DATA: SIERPIEŃ 2018 ROKU